



ข่าวพยากรณ์อากาศประจำวันบริเวณอุทยานแห่งชาติผาแต้ม

ศูนย์อุตุนิยมวิทยาภาคตะวันออกเฉียงเหนือตอนล่าง กรมอุตุนิยมวิทยา กระทรวงเทคโนโลยีสารสนเทศและการสื่อสาร
อำเภอเมือง จังหวัดอุบลราชธานี โทร.045-244189 โทรสาร 045-244200
<http://www.ubonmet.tmd.go.th> e-mail: forecast_ubon@metnet.tmd.go.th

วิสัยทัศน์ “เป็นองค์กรที่ก้าวล้ำทันสมัย ให้บริการด้านอุตุนิยมวิทยาและแผ่นดินไหว ที่เชื่อถือได้ในระดับภาคในปี พ.ศ. 2561”

พยากรณ์อากาศประจำวัน อาทิตย์ที่ 24 เดือน มิถุนายน พ.ศ. 2561

พยากรณ์อากาศตั้งแต่เวลา 06.00 น. วันนี้ ถึงเวลา 06.00 น. วันพรุ่งนี้

ลักษณะอากาศบริเวณภาคตะวันออกเฉียงเหนือตอนล่าง

มีฝนฟ้าคะนอง ร้อยละ 40-60 ของพื้นที่ ส่วนมากบริเวณจังหวัด อำนาจเจริญ ศรีสะเกษ และอุบลราชธานี อุณหภูมิต่ำสุด 24-26 องศาเซลเซียส อุณหภูมิสูงสุด 31-35 องศาเซลเซียส ลมตะวันตกเฉียงใต้ ความเร็ว 10-30 กม./ชม.

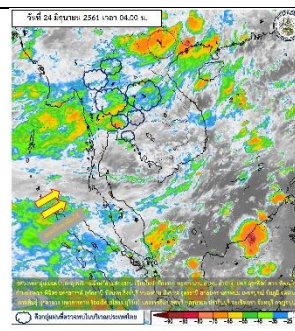
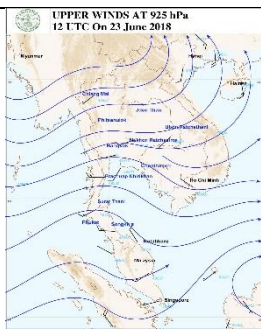
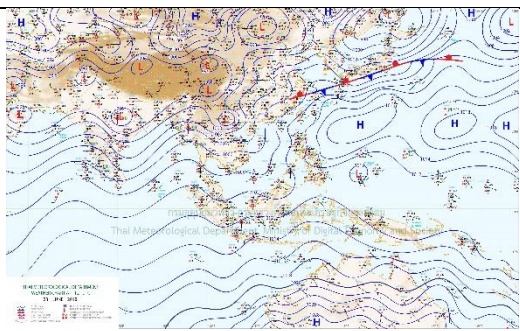
ลักษณะสำคัญทางอุตุนิยมวิทยา

มรสุมตะวันตกเฉียงใต้กำลังปานกลางพัดปกคลุมทะเลอันดามัน ประเทศไทย และอ่าวไทย ประกอบกับมีหย่อมความกดอากาศต่ำปกคลุมบริเวณประเทศเวียดนามตอนบน ลักษณะเช่นนี้จะทำให้บริเวณภาคตะวันออกเฉียงเหนือตอนล่างยังคงมีฝนฟ้าคะนองร้อยละ 40-60 ของพื้นที่

แผนที่อากาศเวลา 19.00 น.

ลมระดับ 600 เมตร เวลา 19.00 น.

ภาพถ่ายดาวเทียม เวลา 4.00 น.



พยากรณ์อากาศตั้งแต่เวลา 06.00 น. วันนี้ ถึงเวลา 06.00 น. วันพรุ่งนี้



พยากรณ์อากาศบริเวณอุทยานแห่งชาติผาแต้ม

มีฝนฟ้าคะนอง ร้อยละ 60 ของพื้นที่ ลมตะวันตกเฉียงใต้ ความเร็ว 10-30 กม./ชม.

คาดว่า อุณหภูมิสูงสุดบ่ายวันนี้ ประมาณ 34 องศาเซลเซียส
อุณหภูมิต่ำสุดเช้าพรุ่งนี้ ประมาณ 25 องศาเซลเซียส



ที่ ผาแต้ม วันนี้ ดวงอาทิตย์ตกเวลา 18.32 น. วันพรุ่งนี้ ดวงอาทิตย์ขึ้นเวลา 05.29 น.

เกณฑ์ปริมาณน้ำฝน (มม.)					เกณฑ์อุณหภูมิสูงสุด (°ซ)				
ฝนวัดไม่ได้	ฝนเล็กน้อย	ฝนปานกลาง	ฝนหนัก	ฝนหนักมาก	อากาศเย็น	อากาศหนาว	อากาศหนาวจัด	อากาศร้อน	อากาศร้อนจัด
<0.1	0.1-10.0	10.1-35.0	35.1-90.0	>90.0	23.0-16.0	15.9-8.0	<8.0	35.0-39.9	>39.9
เกณฑ์การกระจายของฝน (พื้นที่มีฝนตก)					เกณฑ์พายุหมุนเขตร้อน (ความเร็วลมสูงสุดใกล้ศูนย์กลาง)				
ฝนบางพื้นที่	ฝนเป็นแห่งๆ	ฝนกระจาย	ฝนเกือบทั่วไป	ฝนทั่วไป	พายุดีเปรสชัน		พายุโซนร้อน		พายุไต้ฝุ่น
<20%	20-40%	40-60%	60-80%	>80%	<63 กม./ชม.		63-117 กม./ชม.		118 กม./ชม. ขึ้นไป

นายปรีวัชร นามดั่ง /นักอุตุนิยมวิทยาปฏิบัติการ

นายธนาวุฒิ ปัญจพรอุดมลาภ

เวรพยากรณ์อากาศ
ส่วนพยากรณ์อากาศ

ผู้อำนวยการศูนย์อุตุนิยมวิทยาภาคตะวันออกเฉียงเหนือตอนล่าง