



# ข่าวอากาศเพื่อการเกษตรภาคตะวันออกเฉียงเหนือตอนล่าง

ศูนย์อุตุนิยมวิทยาภาคตะวันออกเฉียงเหนือตอนล่าง กรมอุตุนิยมวิทยา กระทรวงดิจิทัลเพื่อเศรษฐกิจและสังคม

อำเภอเมือง จังหวัดอุบลราชธานี

โทร.045-244189 โทรสาร 045-244200

<http://www.ubonmet.tmd.go.th>

e-mail: [forecast\\_ubon@metnet.tmd.go.th](mailto:forecast_ubon@metnet.tmd.go.th)

วิสัยทัศน์ “เป็นองค์กรที่ก้าวล้ำทันสมัย ให้บริการด้านอุตุนิยมวิทยาและแผ่นดินไหว ที่เชื่อถือได้ในระดับภาคในปี พ.ศ. 2561”

## ลักษณะอากาศใน 7 วันที่ผ่านมา

ระหว่างวันที่ 12-18 กุมภาพันธ์ 2561 บริเวณความกดอากาศสูงกำลังค่อนข้างแรงจากประเทศจีนแผ่ลงมาปกคลุมบริเวณประเทศไทยตอนบนและทะเลจีนใต้ในระยะต้นสัปดาห์ จากนั้นอ่อนกำลังลง ประกอบกับมรสุมตะวันออกเฉียงเหนือกำลังปานกลางที่พัดปกคลุมอ่าวไทยและภาคใต้ได้อ่อนกำลังลงตั้งแต่กลางสัปดาห์ โดยมีลมตะวันออกเฉียงใต้พัดปกคลุมประเทศไทยในระยะปลายสัปดาห์ ลักษณะดังกล่าวทำให้บริเวณภาคตะวันออกเฉียงเหนือ มีอากาศหนาวหลายพื้นที่ในตอนเช้าในระยะครึ่งแรกของสัปดาห์ จากนั้นมีอากาศเย็นทั่วไป สำหรับบริเวณเทือกเขาและยอดภูมีอากาศหนาวถึงหนาวจัด ส่วนในตอนกลางวันมีอากาศร้อนเกือบทั่วไปในระยะครึ่งหลังของสัปดาห์ ช่วงที่ผ่านมามีปริมาณฝนตกหนัก สำหรับอุณหภูมิต่ำที่สุดของอากาศ วัดได้ 11.5 องศาเซลเซียส ที่ กษ.สกลนคร อ.เมือง จ.สกลนคร เมื่อวันที่ 13 ก.พ. ส่วนอุณหภูมิต่ำสุดบริเวณยอดภู วัดได้ 7.0 องศาเซลเซียส ที่ อุทยานแห่งชาติภูกระดึง อ.ภูกระดึง จ.เลย เมื่อวันที่ 14 ก.พ.

## คาดหมายลักษณะอากาศใน 7 วันข้างหน้า (ระหว่างวันที่ 19 -25 กุมภาพันธ์ 2561)

การคาดหมายลักษณะอากาศบริเวณภาคตะวันออกเฉียงเหนือตอนล่าง ในช่วงวันที่ 19-20 ก.พ. มีอากาศร้อน กับมีฝนฟ้าคะนองร้อยละ 10-20 ของพื้นที่ อุณหภูมิต่ำสุด 21-24 องศาเซลเซียส อุณหภูมิสูงสุด 34-37 องศาเซลเซียส ลมตะวันออกเฉียงเหนือ 10-30 กม./ชม. หลังจากนั้นในช่วงวันที่ 21-24 ก.พ. มีฝนฟ้าคะนองร้อยละ 40-60 ของพื้นที่ กับมีฝนตกหนักบางแห่งและลมกระโชกแรง อุณหภูมิจะลดลง 2-4 องศาเซลเซียส อุณหภูมิต่ำสุด 18-23 องศาเซลเซียส อุณหภูมิสูงสุด 32-36 องศาเซลเซียส ลมตะวันออกเฉียงเหนือ ความเร็ว 15-30 กม./ชม. ความชื้นสัมพัทธ์ 60-70 %

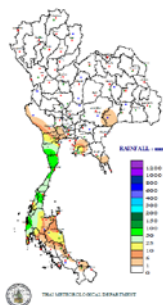
ลักษณะสำคัญทางอุตุนิยมวิทยา คือ ในช่วงวันที่ 19-20 ก.พ. กระแสลมฝ่ายตะวันออกเฉียงใต้พัดนำความชื้นจากทะเลจีนใต้และอ่าวไทยเข้ามาปกคลุมประเทศไทย ลักษณะเช่นนี้ทำให้บริเวณภาคตะวันออกเฉียงเหนือตอนล่างจะมีฝนฟ้าคะนองเกิดขึ้นบางแห่ง ส่วนในช่วงวันที่ 21-25 ก.พ. บริเวณความกดอากาศสูงระลอกใหม่จากประเทศจีนจะแผ่ลงมาปกคลุมประเทศไทยตอนบนและทะเลจีนใต้ ทำให้บริเวณภาคตะวันออกเฉียงเหนือตอนล่าง จะมีฝนฟ้าคะนองเกิดขึ้นกับมีลมกระโชกแรงในระยะแรก หลังจากนั้นอุณหภูมิจะลดลง

**ข้อควรระวัง** ในช่วงวันที่ 21-23 ก.พ. บริเวณประเทศไทยตอนบนจะมีฝนฟ้าคะนอง เกษตรกรควรระวังอันตรายและป้องกันความเสียหายจากสภาวะดังกล่าว เนื่องจากสภาพอากาศที่แปรปรวนในระยะนี้ เกษตรกรควรดูแลสุขภาพของตนเองให้แข็งแรง เพื่อป้องกันการเจ็บป่วยเนื่องจากสภาพอากาศที่เปลี่ยนแปลงไว้ด้วย

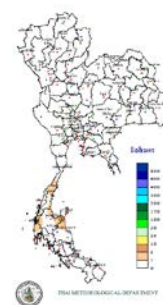
## ผลกระทบต่อเกษตรกร

- เนื่องจากอุณหภูมิที่แตกต่างกันมากในช่วงกลางวันและกลางคืน เกษตรกรควรรักษาสุขภาพให้แข็งแรง เพื่อป้องกันการเจ็บป่วย
- ส่วนผู้ที่เลี้ยงสัตว์ควรควบคุมอุณหภูมิภายในโรงเรือนเลี้ยงสัตว์อย่าให้เปลี่ยนแปลงรวดเร็ว ป้องกันสัตว์เลี้ยงปรับตัวไม่ทัน อ่อนแอและเป็นโรคได้ง่าย
- ในช่วงวันที่ 21-23 ก.พ. จะมีฝนฟ้าคะนอง เกษตรกรควรระวังอันตรายและป้องกันความเสียหายจากสภาวะดังกล่าว
- สำหรับเกษตรกรที่ต้องการปลูกพืชในระยะนี้ควรมีน้ำสำรองให้แก่พืชในระยะเจริญเติบโต เนื่องจากระยะต่อไปจะเป็นช่วงฤดูร้อน ปริมาณและการกระจายของฝนน้อย หากพืชได้รับน้ำไม่เพียงพอจะทำให้ผลผลิตลดลง ถ้าขาดน้ำจะทำให้สูญเสียผลผลิตโดยสิ้นเชิง

ปริมาณฝนสะสมรายเดือนกุมภาพันธ์ 2561 ในช่วงวันที่ 1-18 ก.พ. 2561



ปริมาณฝนสะสมระหว่างวันที่ 12 - 18 ก.พ. 2561



เกณฑ์ปริมาณน้ำฝน (มม.)					เกณฑ์อุณหภูมิต่ำสุด (°ซ)			เกณฑ์อุณหภูมิสูงสุด (°ซ)	
ฝนวัดไม่ได้	ฝนเล็กน้อย	ฝนปานกลาง	ฝนหนัก	ฝนหนักมาก	อากาศเย็น	อากาศหนาว	อากาศหนาวจัด	อากาศร้อน	อากาศร้อนจัด
<0.1	0.1-10.0	10.1-35.0	35.1-90.0	>90.0	23.0-16.0	15.9-8.0	<8.0	35.0-39.9	>39.9
เกณฑ์การกระจายของฝน (พื้นที่ที่มีฝนตก)					เกณฑ์พายุหมุนเขตร้อน (ความเร็วลมสูงสุดใกล้ศูนย์กลาง)				
ฝนบางพื้นที่	ฝนเป็นแห่งๆ	ฝนกระจาย	ฝนเกือบทั่วไป	ฝนทั่วไป	พายุดีเปรสชัน		พายุโซนร้อน		พายุไต้ฝุ่น
<20%	20-40%	40-60%	60-80%	>80%	<63 กม./ชม.		63-117 กม./ชม.		118 กม./ชม. ขึ้นไป

สำเนาถูกต้อง

ปรีวัชร นามดั่ง

(นายปรีวัชร นามดั่ง /นอต.ปก.)

เวรพยากรณ์อากาศ /19 กุมภาพันธ์ 2561

นายวรศักดิ์ สำเร็จ

ผู้อำนวยการส่วนเฝ้าระวังสภาวะอากาศ รักษาราชการแทน

ผู้อำนวยการศูนย์อุตุนิยมวิทยาภาคตะวันออกเฉียงเหนือตอนล่าง