



ข่าวพยากรณ์อากาศประจำวัน

ศูนย์อุตุนิยมวิทยาภาคตะวันออกเฉียงเหนือตอนล่าง กรมอุตุนิยมวิทยา กระทรวงดิจิทัลเพื่อเศรษฐกิจและสังคม
 อำเภอเมือง จังหวัดอุบลราชธานี โทร.045-244189 โทรสาร 045-244200
<http://www.ubonmet.tmd.go.th> e-mail: forecast_ubon@metnet.tmd.go.th

วิสัยทัศน์ “เป็นองค์กรที่ก้าวล้ำทันสมัย ให้บริการด้านอุตุนิยมวิทยาและแผ่นดินไหว ที่เชื่อถือได้ในระดับภาคในปี พ.ศ. 2561”

พยากรณ์อากาศประจำวัน จันทร์ ที่ 25 เดือน กันยายน พ.ศ. 2560

สภาวะอากาศทั่วไปเมื่อเวลา 04.00 น. วันนี้

ลักษณะอากาศทั่วไป พยากรณ์อากาศ 24 ชั่วโมงข้างหน้า บริเวณภาคตะวันออกเฉียงเหนือตอนล่างมีฝนฟ้าคะนองร้อยละ 60 ของพื้นที่ และมีฝนตกหนักบางพื้นที่

ลักษณะสำคัญทางอุตุนิยมวิทยา ร่องมรสุมพาดผ่านภาคเหนือตอนล่าง ภาคกลางตอน และภาคตะวันออกเฉียงเหนือ เข้าสู่หย่อมความกดอากาศต่ำกำลังแรงบริเวณทะเลจีนใต้ ประกอบกับมรสุมตะวันตกเฉียงใต้ที่พัดปกคลุมทะเล อันดามัน ภาคใต้ และอ่าวไทยมีกำลังแรง ลักษณะเช่นนี้จะทำให้บริเวณภาคตะวันออกเฉียงเหนือตอนล่างยังมีฝนตกต่อเนื่องและมีฝนตกหนักบางพื้นที่ในระยะนี้

พยากรณ์อากาศตั้งแต่เวลา 06.00 น. วันนี้ ถึงเวลา 06.00 น. วันพรุ่งนี้

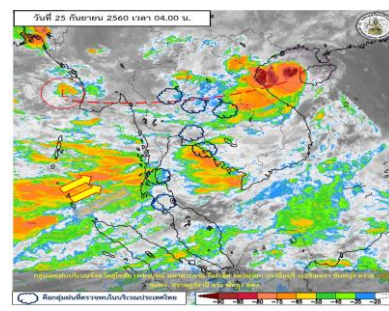
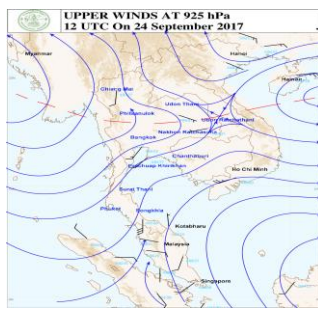
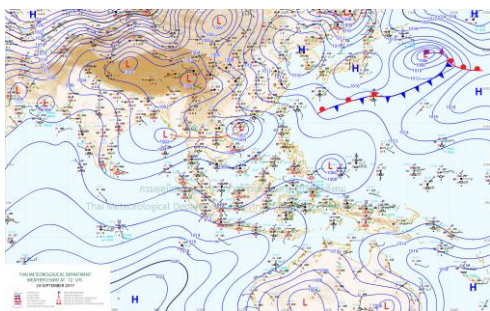
ภาคตะวันออกเฉียงเหนือตอนล่าง

มีฝนฟ้าคะนอง ร้อยละ 60 ของพื้นที่ และมีฝนตกหนักบางแห่ง อุณหภูมิต่ำสุด 22-25 องศาเซลเซียส อุณหภูมิสูงสุด 30-33 องศาเซลเซียส ลมตะวันตกเฉียงใต้ ความเร็ว 10-30 กม./ชม.

แผนที่อากาศเวลา 19.00 น.

ลมระดับ 600 เมตร เวลา 19.00 น.

ภาพถ่ายดาวเทียม เวลา 04.00 น.



พยากรณ์อากาศตั้งแต่เวลา 06.00 น. วันนี้ ถึงเวลา 06.00 น. วันพรุ่งนี้

พยากรณ์อากาศบริเวณจังหวัดศรีสะเกษ

ลักษณะอากาศ มีฝนฟ้าคะนอง ร้อยละ 60 ของพื้นที่ และมีฝนตกหนักบางพื้นที่

ลมผิวพื้น ลมตะวันตกเฉียงใต้ ความเร็ว 10-30 กม./ชม.

คาดว่า อุณหภูมิสูงสุดบ่ายวันนี้ ประมาณ 30 องศาเซลเซียส อุณหภูมิต่ำสุดเช้าพรุ่งนี้ ประมาณ 25 องศาเซลเซียส

เกณฑ์ปริมาณน้ำฝน (มม.)					เกณฑ์อุณหภูมิต่ำสุด (°ซ)			เกณฑ์อุณหภูมิสูงสุด (°ซ)	
ฝนวัดไม่ได้	ฝนเล็กน้อย	ฝนปานกลาง	ฝนหนัก	ฝนหนักมาก	อากาศเย็น	อากาศหนาว	อากาศหนาวจัด	อากาศร้อน	อากาศร้อนจัด
<0.1	0.1-10.0	10.1-35.0	35.1-90.0	>90.0	23.0-16.0	15.9-8.0	<8.0	35.0-39.9	>39.9
เกณฑ์การกระจายของฝน (พื้นที่มีฝนตก)					เกณฑ์พายุหมุนเขตร้อน (ความเร็วลมสูงสุดใกล้ศูนย์กลาง)				
ฝนบางพื้นที่	ฝนเป็นแห่งๆ	ฝนกระจาย	ฝนเกือบทั่วไป	ฝนทั่วไป	พายุดีเปรสชัน		พายุโซนร้อน		พายุไต้ฝุ่น
<20%	20-40%	40-60%	60-80%	>80%	<63 กม./ชม.		63-117 กม./ชม.		118 กม./ชม. ขึ้นไป

นายธนัท รัตนบุรณ์ /นอต.ปก.

ว่าที่ร้อยตรีธนะสิทธิ์ เอี่ยมอนันชัย

เวรพยากรณ์อากาศ

ผู้อำนวยการศูนย์อุตุนิยมวิทยาภาคตะวันออกเฉียงเหนือตอนล่าง