

ข่าวพยากรณ์อากาศประจำวัน



ศูนย์อุตุนิยมวิทยาภาคตะวันออกเฉียงเหนือตอนล่าง กรมอุตุนิยมวิทยา กระทรวงดิจิทัลเพื่อเศรษฐกิจและสังคม
 อำเภอเมือง จังหวัดอุบลราชธานี โทร.045-244189 โทรสาร 045-244200
<http://www.ubonmet.tmd.go.th> e-mail: forecast_ubon@metnet.tmd.go.th

วิสัยทัศน์ “เป็นองค์กรที่ก้าวล้ำทันสมัย ให้บริการด้านอุตุนิยมวิทยาและแผ่นดินไหว ที่เชื่อถือได้ในระดับภาคในปี พ.ศ. 2561”

พยากรณ์อากาศประจำวัน จันทร์ ที่ 23 เดือน ตุลาคม พ.ศ. 2560

สภาวะอากาศทั่วไปเมื่อเวลา 13.00 น. วันนี้

ลักษณะอากาศทั่วไป พยากรณ์อากาศ 24 ชั่วโมงข้างหน้า ภาคตะวันออกเฉียงเหนือตอนล่าง เริ่มมีอากาศเย็นกับมีลมแรง โดยมีฝนเล็กน้อยในบางพื้นที่

ลักษณะสำคัญทางอุตุนิยมวิทยา บริเวณความกดอากาศสูงกำลังแรงจากประเทศจีนได้แผ่ลงมาปกคลุมถึงภาคตะวันออกเฉียงเหนือตอนล่าง ลักษณะเช่นนี้ทำให้ภาคตะวันออกเฉียงเหนือตอนล่าง เริ่มมีอากาศเย็น โดยอุณหภูมิจะลดลง 2-5 องศาเซลเซียส และอาจจะมีฝนฟ้าคะนองและลมกระโชกแรงได้ ในบริเวณจังหวัดนครราชสีมา

พยากรณ์อากาศตั้งแต่เวลา 18.00 น. วันนี้ ถึงเวลา 18.00 น. วันพรุ่งนี้

ภาคตะวันออกเฉียงเหนือตอนล่าง

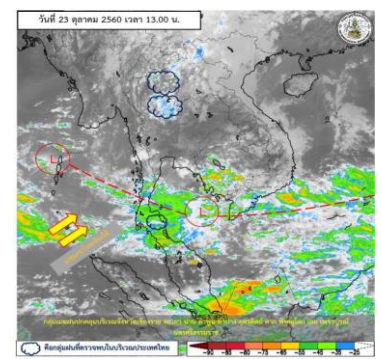
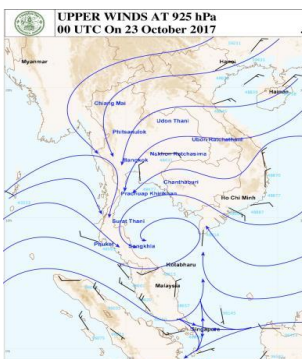
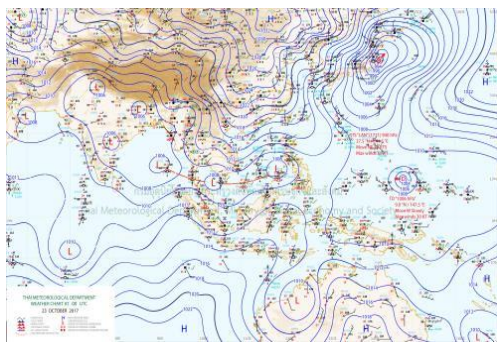
เริ่มมีอากาศเย็น และมีฝนฟ้าคะนองร้อยละ 10 ของพื้นที่กับมีลมกระโชกแรงบางแห่ง ส่วนมากบริเวณจังหวัดนครราชสีมา อุณหภูมิต่ำสุด 22-24 องศาเซลเซียส อุณหภูมิสูงสุด 31-33 องศาเซลเซียส

ลมตะวันออกเฉียงเหนือ ความเร็ว 15-30 กม./ชม.

แผนที่อากาศเวลา 07.00 น.

ลมระดับ 600 เมตร เวลา 07.00 น.

ภาพถ่ายดาวเทียม เวลา 13.00 น.



พยากรณ์อากาศตั้งแต่เวลา 18.00 น. วันนี้ ถึงเวลา 18.00 น. วันพรุ่งนี้

พยากรณ์อากาศบริเวณจังหวัดร้อยเอ็ด

ลักษณะอากาศ มีเมฆเป็นบางส่วน

ลมผิวพื้น ลมตะวันออกเฉียงเหนือ ความเร็ว 15-30 กม./ชม.

คาดว่า อุณหภูมิสูงสุดบ่ายวันนี้ ประมาณ 32 องศาเซลเซียส อุณหภูมิต่ำสุดเช้าพรุ่งนี้ ประมาณ 22 องศาเซลเซียส



เกณฑ์ปริมาณน้ำฝน (มม.)					เกณฑ์อุณหภูมิต่ำสุด (°ซ)			เกณฑ์อุณหภูมิสูงสุด (°ซ)	
ฝนวัดไม่ได้	ฝนเล็กน้อย	ฝนปานกลาง	ฝนหนัก	ฝนหนักมาก	อากาศเย็น	อากาศหนาว	อากาศหนาวจัด	อากาศร้อน	อากาศร้อนจัด
<0.1	0.1-10.0	10.1-35.0	35.1-90.0	>90.0	23.0-16.0	15.9-8.0	<8.0	35.0-39.9	>39.9
เกณฑ์การกระจายของฝน (พื้นที่มีฝนตก)					เกณฑ์พายุหมุนเขตร้อน (ความเร็วลมสูงสุดใกล้ศูนย์กลาง)				
ฝนบางพื้นที่	ฝนเป็นแห่งๆ	ฝนกระจาย	ฝนเกือบทั่วไป	ฝนทั่วไป	พายุดีเปรสชัน		พายุโซนร้อน		พายุไต้ฝุ่น
<20%	20-40%	40-60%	60-80%	>80%	<63 กม./ชม.		63-117 กม./ชม.		118 กม./ชม. ขึ้นไป

นายทศพล โสพิลา /นอต.ปก.

ว่าที่ร้อยตรีระนงสิทธิ์ เอี่ยมอนันชัย

เวรพยากรณ์อากาศ

ผู้อำนวยการ

ส่วนพยากรณ์อากาศ

ศูนย์อุตุนิยมวิทยาภาคตะวันออกเฉียงเหนือตอนล่าง