



ข่าวพยากรณ์อากาศประจำวัน

ศูนย์อุตุนิยมวิทยาภาคตะวันออกเฉียงเหนือตอนล่าง กรมอุตุนิยมวิทยา กระทรวงดิจิทัลเพื่อเศรษฐกิจและสังคม
อำเภอเมือง จังหวัดอุบลราชธานี โทร.045-244189 โทรสาร 045-244200
<http://www.ubonmet.tmd.go.th> e-mail: forecast_ubon@metnet.tmd.go.th

วลียทัศน์ “เป็นองค์กรที่ก้าวล้ำทันสมัย ให้บริการด้านอุตุนิยมวิทยาและแผ่นดินไหว ที่เชื่อถือได้ในระดับภาคในปี พ.ศ. 2561”

พยากรณ์อากาศประจำวัน จันทร์ที่ 20 เดือน สิงหาคม พ.ศ. 2561

พยากรณ์อากาศตั้งแต่เวลา 18.00 น. วันนี้ ถึงเวลา 18.00 น. วันพรุ่งนี้

ลักษณะอากาศบริเวณภาคตะวันออกเฉียงเหนือตอนล่าง

มีฝนหรือฝนฟ้าคะนอง ร้อยละ 40 ของพื้นที่ ส่วนมากบริเวณจังหวัด นครราชสีมา บุรีรัมย์ สุรินทร์ ศรีสะเกษ และอุบลราชธานี อุณหภูมิต่ำสุด 24-26 องศาเซลเซียส อุณหภูมิสูงสุด 31-34 องศาเซลเซียส ลมตะวันตกเฉียงใต้ ความเร็ว 15-30 กม./ชม.

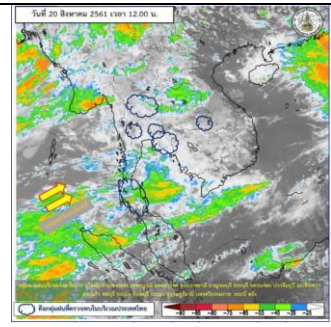
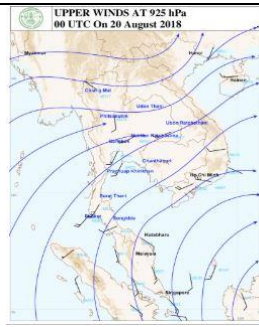
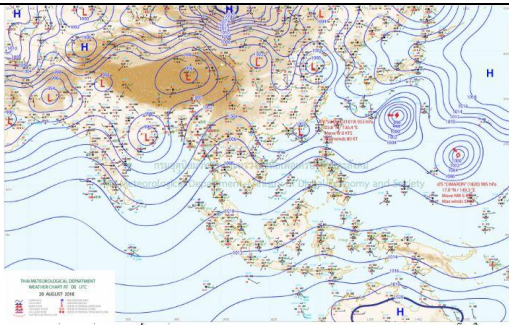
ลักษณะสำคัญทางอุตุนิยมวิทยา

มรสุมตะวันตกเฉียงใต้ยังคงพัดปกคลุมทะเลอันดามัน ประเทศไทย และอ่าวไทย ลักษณะเช่นนี้จะทำให้บริเวณภาคตะวันออกเฉียงเหนือตอนล่าง ยังคงมีฝนหรือฝนฟ้าคะนองเกิดขึ้น

แผนที่อากาศเวลา 07.00 น.

ลมระดับ 600 เมตร เวลา 07.00 น.

ภาพถ่ายดาวเทียม เวลา 12.00 น.



พยากรณ์อากาศตั้งแต่เวลา 18.00 น. วันนี้ ถึงเวลา 18.00 น. วันพรุ่งนี้

พยากรณ์อากาศบริเวณจังหวัดนครราชสีมา

ลักษณะอากาศ มีฝนหรือฝนฟ้าคะนอง ร้อยละ 40 ของพื้นที่

ลมผิวพื้น ลมตะวันตกเฉียงใต้ ความเร็ว 15-30 กม./ชม.

คาดว่า อุณหภูมิสูงสุดบ่ายวันนี้ ประมาณ 34 องศาเซลเซียส อุณหภูมิต่ำสุดเช้าพรุ่งนี้ ประมาณ 26 องศาเซลเซียส

เกณฑ์ปริมาณน้ำฝน (มม.)

เกณฑ์อุณหภูมิต่ำสุด (°ซ)

เกณฑ์อุณหภูมิสูงสุด (°ซ)

ฝนวัดไม่ได้	ฝนเล็กน้อย	ฝนปานกลาง	ฝนหนัก	ฝนหนักมาก	อากาศเย็น	อากาศหนาว	อากาศหนาวจัด	อากาศร้อน	อากาศร้อนจัด
<0.1	0.1-10.0	10.1-35.0	35.1-90.0	>90.0	23.0-16.0	15.9-8.0	<8.0	35.0-39.9	>39.9
เกณฑ์การกระจายของฝน (พื้นที่มีฝนตก)					เกณฑ์พายุหมุนเขตร้อน (ความเร็วลมสูงสุดใกล้ศูนย์กลาง)				
ฝนบางพื้นที่	ฝนเป็นแห่งๆ	ฝนกระจาย	ฝนเกือบทั่วไป	ฝนทั่วไป	พายุดีเปรสชัน		พายุโซนร้อน	พายุไต้ฝุ่น	
<20%	20-40%	40-60%	60-80%	>80%	<63 กม./ชม.		63-117 กม./ชม.	118 กม./ชม. ขึ้นไป	

นายสกุล สาระจันทร์ /นอต.ปก.

นายธนาวุฒิ ปัญจพรอุดมลาภ

เวรพยากรณ์อากาศ

ผู้อำนวยการศูนย์อุตุนิยมวิทยาภาคตะวันออกเฉียงเหนือตอนล่าง

ส่วนพยากรณ์อากาศ