



ข่าวพยากรณ์อากาศประจำวัน

ศูนย์อุตุนิยมวิทยาภาคตะวันออกเฉียงเหนือตอนล่าง กรมอุตุนิยมวิทยา กระทรวงดิจิทัลเพื่อเศรษฐกิจและสังคม
อำเภอเมือง จังหวัดอุบลราชธานี โทร.045-244189 โทรสาร 045-244200
http://www.ubonmet.tmd.go.th e-mail: forecast_ubon@metnet.tmd.go.th

วิสัยทัศน์ “เป็นองค์กรที่ทันสมัยในการให้บริการด้านอุตุนิยมวิทยาเพื่อเสริมสร้างคุณภาพชีวิตและความปลอดภัยของประชาชน”

พยากรณ์อากาศประจำวัน อังคารที่ 5 เดือน ธันวาคม พ.ศ. 2566

ลักษณะอากาศทั่วไปเมื่อเวลา 10.00 น. วันนี้

บริเวณความกดอากาศสูงหรือมวลอากาศเย็นกำลังปานกลางจากประเทศจีนปกคลุมภาคตะวันออกเฉียงเหนือและทะเลจีนใต้มีกำลังอ่อนลง ในขณะที่ลมฝ่ายตะวันออกพัดนำความชื้นจากทะเลจีนใต้และอ่าวไทยเข้ามาปกคลุมประเทศไทยตอนบน ลักษณะเช่นนี้ทำให้บริเวณภาคตะวันออกเฉียงเหนือตอนล่างมีอากาศเย็นในตอนเช้า โดยมีฝนเล็กน้อยบางแห่ง **อนึ่ง** ในช่วงวันที่ 6 – 8 ธ.ค. 66 บริเวณความกดอากาศสูงหรือมวลอากาศเย็นกำลังปานกลางระลอกใหม่อีกระลอกหนึ่งจากประเทศจีนจะแผ่ลงมาปกคลุมภาคตะวันออกเฉียงเหนือ และทะเลจีนใต้ ในขณะที่ลมฝ่ายตะวันออกยังคงพัดนำความชื้นจากทะเลจีนใต้และอ่าวไทยเข้ามาปกคลุมภาคตะวันออกเฉียงเหนือตอนล่าง ลักษณะเช่นนี้ทำให้บริเวณภาคตะวันออกเฉียงเหนือตอนล่างจะมีฝนฟ้าคะนองเกิดขึ้นได้บางพื้นที่ในระยะแรก หลังจากนั้นอุณหภูมิจะลดลง 1-2 องศาเซลเซียส กับมีลมแรง

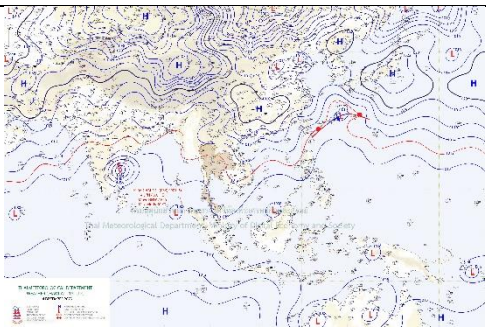
พยากรณ์อากาศตั้งแต่เวลา 12.00 น. วันนี้ ถึงเวลา 12.00 น. วันพรุ่งนี้

ภาคตะวันออกเฉียงเหนือตอนล่าง

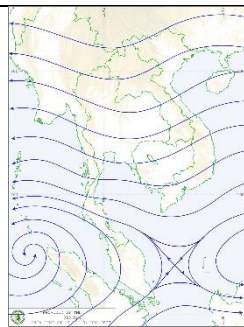
อากาศเย็นกับมีหมอกบางในตอนเช้า โดยมีฝนเล็กน้อยบางแห่งส่วนมากทางตอนล่างของภาค อุณหภูมิต่ำสุด 21-23 องศาเซลเซียส อุณหภูมิสูงสุด 31-34 องศาเซลเซียส ลมตะวันออกเฉียงเหนือ ความเร็ว 10-25 กม./ชม.

ข้อควรระวัง ขอให้ประชาชนดูแลรักษาสุขภาพเนื่องจากสภาพอากาศที่เปลี่ยนแปลง สำหรับเกษตรกรขอให้ระวังความเสียหายต่อผลผลิตทางการเกษตรเนื่องจากฝนที่ตกในระยะนี้ไว้ด้วย

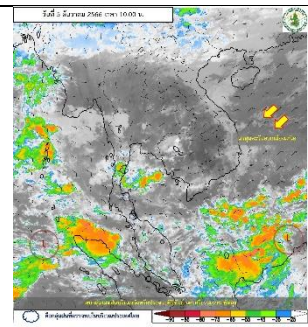
แผนที่อากาศเวลา 01.00 น.



ลมระดับ 600 เมตร เวลา 01.00 น.



ภาพถ่ายดาวเทียม เวลา 10.00 น.



พยากรณ์อากาศตั้งแต่เวลา 12.00 น. วันนี้ ถึงเวลา 12.00 น. วันพรุ่งนี้

ผลการตรวจอากาศในช่วง 24 ชม. ที่ผ่านมา

	จังหวัดอุบลราชธานี			จังหวัด	อุณหภูมิสูงสุด	อุณหภูมิต่ำสุด	ปริมาณฝน (มม.)
	อากาศเย็นกับมีหมอกบางในตอนเช้า โดยมีฝนเล็กน้อยบางแห่ง ลมตะวันออกเฉียงเหนือ ความเร็ว 10-25 กม./ชม.			มุกดาหาร	32.5	21.9	0.0
	คาดว่า อุณหภูมิสูงสุด ประมาณ 34 องศาเซลเซียส			ร้อยเอ็ด	34.0	21.9	0.0
	อุณหภูมิต่ำสุด ประมาณ 22 องศาเซลเซียส			ยโสธร	32.8	22.0	0.0
				นครราชสีมา	31.7	23.5	0.0
				บุรีรัมย์	32.7	21.3	0.0
				สุรินทร์	32.9	21.9	0.0
				ศรีสะเกษ	33.6	22.5	0.0
				อุบลราชธานี	33.5	23.5	0.0
				อำนาจเจริญ	32.5	21.8	0.0

วันนี้ ที่ หาดคูเดื่อ อำเภอเมือง ดวงอาทิตย์ตกเวลา 17.29 น. วันพรุ่งนี้ ที่ ผาชนะได้อำเภอโขงเจียม ดวงอาทิตย์ขึ้นเวลา 06.11 น.

ปริมาณฝนในคาบปกติ 30 ปี (2534-63) (ม.ค. - ธ.ค.)	ปริมาณฝนในคาบปกติ 30 ปี (2534-63) (ม.ค.- ธันวาคม)	ปริมาณฝนสะสมปี 2565 (1 ม.ค.- 4 ธันวาคม)	ปริมาณฝนสะสมปี 2566 (1 ม.ค.- 4 ธันวาคม)	ผลการเปรียบเทียบฝนสะสมปี 66 กับค่าปกติ (1 ม.ค.- 4 ธันวาคม)	ปริมาณฝนในคาบปกติ 30 ปี ของเดือน ธันวาคม	ปริมาณฝนสะสมเดือน ธันวาคม ปี 66 (วันที่ 1-4)	ปริมาณฝนสะสมเดือน ธันวาคม ปี 65
1624 มม.	1624.0 มม.	2450.5 มม.	2203.5 มม.	+579.5 มม.	5.0 มม.	0.0 มม.	0.0 มม.

เกณฑ์ปริมาณน้ำฝน (มม.)					เกณฑ์อุณหภูมิที่ต่ำสุด (°ซ)			เกณฑ์อุณหภูมิสูงสุด (°ซ)	
ฝนวัดไม่ได้	ฝนเล็กน้อย	ฝนปานกลาง	ฝนหนัก	ฝนหนักมาก	อากาศเย็น	อากาศหนาว	อากาศหนาวจัด	อากาศร้อน	อากาศร้อนจัด
<0.1	0.1-10.0	10.1-35.0	35.1-90.0	>90.0	16.0-23.0	8.0-15.9	<8.0	35.0-39.9	>39.9
เกณฑ์การกระจายของฝน (พื้นที่มีฝนตก)					เกณฑ์พายุหมุนเขตร้อน (ความเร็วลมสูงสุดใกล้ศูนย์กลาง)				
ฝนบางพื้นที่	ฝนเป็นแห่งๆ	ฝนกระจาย	ฝนเกือบทั่วไป	ฝนทั่วไป	พายุดีเปรสชัน		พายุโซนร้อน		พายุไต้ฝุ่น
<20%	20-40%	40-60%	60-80%	>80%	<63 กม./ชม.		63-117 กม./ชม.		118 กม./ชม. ขึ้นไป

นายปรีวัชร นามด้วง / นอด.ชก.

เวรพยากรณ์อากาศ

นายนิษฐาณี แดนดี

ผู้อำนวยการศูนย์อุตุนิยมวิทยาภาคตะวันออกเฉียงเหนือตอนล่าง