



ข่าวพยากรณ์อากาศประจำวัน

ศูนย์อุตุนิยมวิทยาภาคตะวันออกเฉียงเหนือตอนล่าง กรมอุตุนิยมวิทยา กระทรวงดิจิทัลเพื่อเศรษฐกิจและสังคม
อำเภอเมือง จังหวัดอุบลราชธานี โทร.045-244189 โทรสาร 045-244200
<http://www.ubonmet.tmd.go.th> e-mail: forecast_ubon@metnet.tmd.go.th

วิสัยทัศน์ “เป็นองค์กรที่ทันสมัยในการให้บริการด้านอุตุนิยมวิทยาเพื่อเสริมสร้างคุณภาพชีวิตและความปลอดภัยของประชาชน”

พยากรณ์อากาศประจำวัน อังคารที่ 27 เดือน กุมภาพันธ์ พ.ศ. 2567

ลักษณะอากาศทั่วไปเมื่อเวลา 10.00 น. วันนี้

ลมใต้และลมตะวันออกเฉียงใต้พัดปกคลุมประเทศไทยตอนบน ลักษณะเช่นนี้ทำให้บริเวณภาคตะวันออกเฉียงเหนือตอนล่างมีอากาศร้อนกับมีฟ้าหลัวในตอนกลางวัน

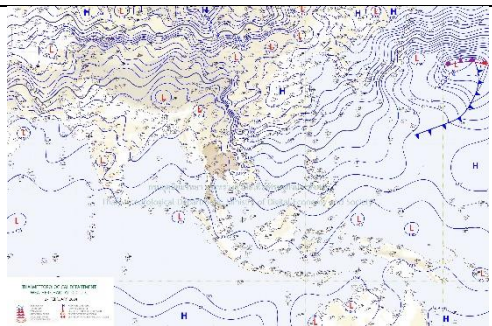
พยากรณ์อากาศตั้งแต่เวลา 12.00 น. วันนี้ ถึงเวลา 12.00 น. วันพรุ่งนี้

ภาคตะวันออกเฉียงเหนือตอนล่าง

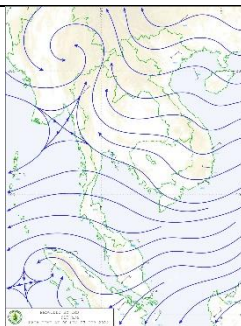
อากาศร้อนกับมีฟ้าหลัวในตอนกลางวัน อุณหภูมิต่ำสุด 20-24 องศาเซลเซียส อุณหภูมิสูงสุด 34-36 องศาเซลเซียส ลมตะวันออกเฉียงใต้ ความเร็ว 10-20 กม./ชม.

ข้อควรระวัง ขอให้ประชาชนดูแลรักษาสุขภาพเนื่องจากสภาพอากาศที่ร้อนในช่วงกลางวัน

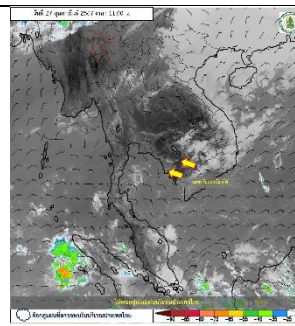
แผนที่อากาศเวลา 07.00 น.



ลมระดับ 600 เมตร เวลา 07.00 น.



ภาพถ่ายดาวเทียม เวลา 11.00 น.



พยากรณ์อากาศตั้งแต่เวลา 12.00 น. วันนี้ ถึงเวลา 12.00 น. วันพรุ่งนี้

พยากรณ์อากาศบริเวณจังหวัดยโสธร

ลักษณะอากาศ มีฟ้าหลัวในตอนกลางวัน

ลมผิวพื้น ลมตะวันออกเฉียงใต้ ความเร็ว 10-20 กม./ชม.

คาดว่า อุณหภูมิสูงสุด ประมาณ 34 องศาเซลเซียส อุณหภูมิต่ำสุด ประมาณ 21 องศาเซลเซียส

เกณฑ์ปริมาณน้ำฝน (มม.)

เกณฑ์อุณหภูมิต่ำสุด (°ซ)

เกณฑ์อุณหภูมิสูงสุด (°ซ)

ฝนวัดไม่ได้	ฝนเล็กน้อย	ฝนปานกลาง	ฝนหนัก	ฝนหนักมาก	อากาศเย็น	อากาศหนาว	อากาศหนาวจัด	อากาศร้อน	อากาศร้อนจัด
<0.1	0.1-10.0	10.1-35.0	35.1-90.0	>90.0	23.0-16.0	15.9-8.0	<8.0	35.0-39.9	>39.9
เกณฑ์การกระจายของฝน (พื้นที่มีฝนตก)					เกณฑ์พายุหมุนเขตร้อน (ความเร็วลมสูงสุดใกล้ศูนย์กลาง)				
ฝนบางพื้นที่	ฝนเป็นแห่งๆ	ฝนกระจาย	ฝนเกือบทั่วไป	ฝนทั่วไป	พายุดีเปรสชัน		พายุโซนร้อน	พายุไต้ฝุ่น	
<20%	20-40%	40-60%	60-80%	>80%	<63 กม./ชม.		63-117 กม./ชม.	118 กม./ชม. ขึ้นไป	

นายปรีวัชร นามด้วง / นอต.ชก.

เวรพยากรณ์อากาศ
ส่วนพยากรณ์อากาศ

นางสาวพัชรา เพชรวิโรจน์ชัย

ผู้อำนวยการศูนย์อุตุนิยมวิทยาภาคตะวันออกเฉียงเหนือตอนล่าง