



# ข่าวพยากรณ์อากาศประจำวัน

ศูนย์อุตุนิยมวิทยาภาคตะวันออกเฉียงเหนือตอนล่าง กรมอุตุนิยมวิทยา กระทรวงดิจิทัลเพื่อเศรษฐกิจและสังคม  
 อำเภอเมือง จังหวัดอุบลราชธานี โทร.045-244189 โทรสาร 045-244200  
<http://www.ubonmet.tmd.go.th> e-mail: [forecast\\_ubon@metnet.tmd.go.th](mailto:forecast_ubon@metnet.tmd.go.th)

วิสัยทัศน์ “เป็นองค์กรที่ทันสมัยในการให้บริการด้านอุตุนิยมวิทยาเพื่อเสริมสร้างคุณภาพชีวิตและความปลอดภัยของประชาชน”

## พยากรณ์อากาศประจำวัน พุธที่ 4 เดือน ตุลาคม พ.ศ. 2566

### ลักษณะอากาศทั่วไปเมื่อเวลา 16.00 น. วันนี้

ร่องมรสุมพาดผ่านภาคกลาง และภาคตะวันออกเฉียงเหนือตอนล่าง โดยมีหย่อมความกดอากาศต่ำปกคลุมบริเวณด้านตะวันตกของภาคตะวันออกเฉียงเหนือ ในขณะที่มรสุมตะวันตกเฉียงใต้ยังคงพัดปกคลุมทะเลอันดามัน ประเทศไทย และอ่าวไทย ลักษณะเช่นนี้ทำให้บริเวณภาคตะวันออกเฉียงเหนือตอนล่างมีฝนตกหนักเกิดขึ้นได้ อนึ่ง พายุไต้ฝุ่น “โคอินุ” บริเวณมหาสมุทรแปซิฟิก มีแนวโน้มการเคลื่อนตัวผ่านสาธารณรัฐจีน (ไต้หวัน) ในช่วงวันที่ 4-5 ต.ค. 66 คาดว่าจะเคลื่อนเข้าใกล้ชายฝั่งด้านตะวันออกเฉียงใต้ของประเทศจีนในช่วงวันที่ 6-8 ต.ค. 66 และจะอ่อนกำลังลงตามลำดับ โดยพายุนี้ไม่ส่งผลกระทบต่อลักษณะอากาศของประเทศไทย ขอให้ผู้ที่จะเดินทางไปบริเวณดังกล่าวตรวจสอบสภาพอากาศก่อนออกเดินทางไว้ด้วย

### พยากรณ์อากาศตั้งแต่เวลา 18.00 น. วันนี้ ถึงเวลา 18.00 น. วันพรุ่งนี้

#### ภาคตะวันออกเฉียงเหนือตอนล่าง

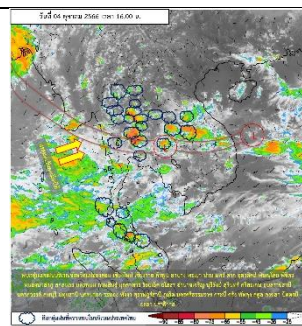
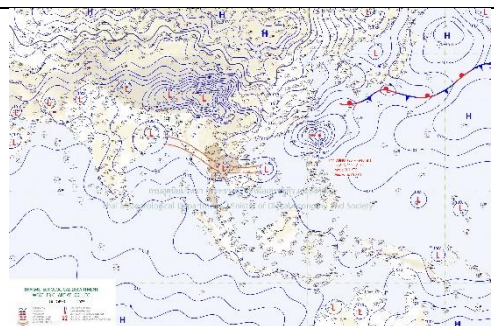
มีฝนฟ้าคะนองร้อยละ 60 ของพื้นที่ กับมีฝนตกหนักบางแห่ง บริเวณจังหวัดร้อยเอ็ด นครราชสีมา บุรีรัมย์ สุรินทร์ ศรีสะเกษ และอุบลราชธานี อุณหภูมิต่ำสุด 23-25 องศาเซลเซียส อุณหภูมิสูงสุด 31-34 องศาเซลเซียส ลมแปรปรวน ความเร็ว 10-25 กม./ชม.

**ข้อควรระวัง** ขอให้ประชาชนระวังอันตรายจากฝนตกหนักและฝนที่ตกสะสม ซึ่งอาจทำให้เกิดน้ำท่วมฉับพลันและน้ำป่าไหลหลากโดยเฉพาะพื้นที่ลาดเชิงเขาใกล้ทางน้ำไหลผ่านและพื้นที่ลุ่ม รวมทั้งเพิ่มความระมัดระวังในการสัญจรผ่านบริเวณที่มีฝนฟ้าคะนองและหลีกเลี่ยงการอยู่ในที่โล่งแจ้ง ใต้ต้นไม้ใหญ่ และป้ายโฆษณาที่ไม่แข็งแรงไว้ด้วย

แผนที่อากาศเวลา 13.00 น.

ลมระดับ 600 เมตร เวลา 13.00 น.

ภาพถ่ายดาวเทียม เวลา 16.00 น.



### พยากรณ์อากาศตั้งแต่เวลา 18.00 น. วันนี้ ถึงเวลา 18.00 น. วันพรุ่งนี้

#### พยากรณ์อากาศบริเวณจังหวัดอุบลราชธานี

**ลักษณะอากาศ** มีฝนฟ้าคะนองร้อยละ 60 ของพื้นที่ กับมีฝนตกหนักบางแห่ง

**ลมผิวพื้น** ลมแปรปรวน ความเร็ว 10-25 กม./ชม.

**คาดว่า อุณหภูมิสูงสุด ประมาณ 33 องศาเซลเซียส อุณหภูมิต่ำสุด ประมาณ 25 องศาเซลเซียส**

วันนี้ ที่หาดคูเต่า อำเภอเมืองดวงอาทิตย์ตกเวลา 17.49 น. วันพรุ่งนี้ที่ ผาชนะได้อำเภอโขงเจียม ดวงอาทิตย์ขึ้นเวลา 05.48 น.



เกณฑ์ปริมาณน้ำฝน (มม.)

เกณฑ์อุณหภูมิสูงสุด (°ซ)

เกณฑ์อุณหภูมิต่ำสุด (°ซ)

เกณฑ์ปริมาณน้ำฝน (มม.)					เกณฑ์อุณหภูมิสูงสุด (°ซ)			เกณฑ์อุณหภูมิต่ำสุด (°ซ)	
ฝนวัดไม่ได้	ฝนเล็กน้อย	ฝนปานกลาง	ฝนหนัก	ฝนหนักมาก	อากาศเย็น	อากาศหนาว	อากาศหนาวจัด	อากาศร้อน	อากาศร้อนจัด
<0.1	0.1-10.0	10.1-35.0	35.1-90.0	>90.0	23.0-16.0	15.9-8.0	<8.0	35.0-39.9	>39.9
เกณฑ์การกระจายของฝน (พื้นที่มีฝนตก)					เกณฑ์พายุหมุนเขตร้อน (ความเร็วลมสูงสุดใกล้ศูนย์กลาง)				
ฝนบางพื้นที่	ฝนเป็นแห่งๆ	ฝนกระจาย	ฝนเกือบทั่วไป	ฝนทั่วไป	พายุดีเปรสชัน		พายุโซนร้อน		พายุไต้ฝุ่น
<20%	20-40%	40-60%	60-80%	>80%	<63 กม./ชม.		63-117 กม./ชม.		118 กม./ชม. ขึ้นไป

นายสกุล สาระจันทร์ / นอต.ปก.

นายประเสริฐ ปุราถานัง

เวรพยากรณ์อากาศ  
 ส่วนพยากรณ์อากาศ

ผู้อำนวยการส่วนพยากรณ์อากาศ รักษาราชการแทน  
 ผู้อำนวยการศูนย์อุตุนิยมวิทยาภาคตะวันออกเฉียงเหนือตอนล่าง