



ข่าวพยากรณ์อากาศประจำวัน

ศูนย์อุตุนิยมวิทยาภาคตะวันออกเฉียงเหนือตอนล่าง กรมอุตุนิยมวิทยา กระทรวงดิจิทัลเพื่อเศรษฐกิจและสังคม
อำเภอเมือง จังหวัดอุบลราชธานี โทร.045-244189 โทรสาร 045-244200
<http://www.ubonmet.tmd.go.th> e-mail: forecast_ubon@metnet.tmd.go.th

วิสัยทัศน์ “เป็นองค์กรที่ทันสมัยในการให้บริการด้านอุตุนิยมวิทยาเพื่อเสริมสร้างคุณภาพชีวิตและความปลอดภัยของประชาชน”

พยากรณ์อากาศประจำวัน อังคารที่ 5 เดือน ธันวาคม พ.ศ. 2566

ลักษณะอากาศทั่วไปเมื่อเวลา 10.00 น. วันนี้

บริเวณความกดอากาศสูงหรือมวลอากาศเย็นกำลังปานกลางจากประเทศจีนปกคลุมภาคตะวันออกเฉียงเหนือและทะเลจีนใต้มีกำลังอ่อนลง ในขณะที่ลมฝ่ายตะวันออกเฉียงใต้พัดนำความชื้นจากทะเลจีนใต้และอ่าวไทยเข้ามาปกคลุมประเทศไทยตอนบน ลักษณะเช่นนี้ทำให้บริเวณภาคตะวันออกเฉียงเหนือตอนล่างมีอากาศเย็นในตอนเช้า โดยมีฝนเล็กน้อยบางแห่ง อนึ่ง ในช่วงวันที่ 6 – 8 ธ.ค. 66 บริเวณความกดอากาศสูงหรือมวลอากาศเย็นกำลังปานกลางระลอกใหม่อีกระลอกหนึ่งจากประเทศจีนจะแผ่ลงมาปกคลุมภาคตะวันออกเฉียงเหนือ และทะเลจีนใต้ ในขณะที่ลมฝ่ายตะวันออกเฉียงใต้พัดนำความชื้นจากทะเลจีนใต้และอ่าวไทยเข้ามาปกคลุมภาคตะวันออกเฉียงเหนือตอนล่าง ลักษณะเช่นนี้ทำให้บริเวณภาคตะวันออกเฉียงเหนือตอนล่างจะมีฝนฟ้าคะนองเกิดขึ้นได้บางพื้นที่ในระยะแรก หลังจากนั้นอุณหภูมิจะลดลง 1-2 องศาเซลเซียส กับมีลมแรง

พยากรณ์อากาศตั้งแต่เวลา 12.00 น. วันนี้ ถึงเวลา 12.00 น. วันพรุ่งนี้

ภาคตะวันออกเฉียงเหนือตอนล่าง

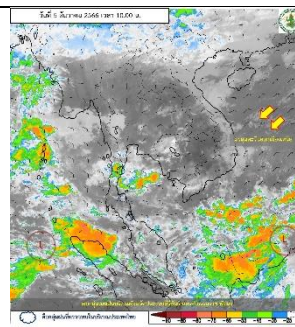
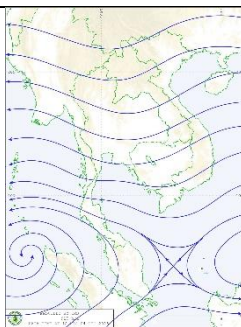
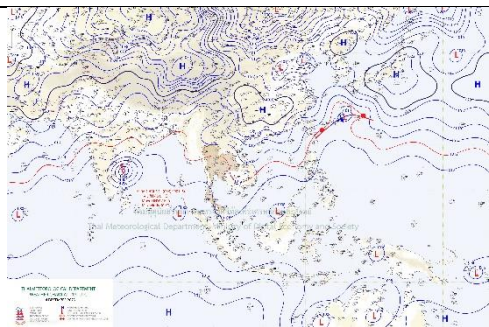
อากาศเย็นกับมีหมอกบางในตอนเช้า โดยมีฝนเล็กน้อยบางแห่งส่วนมากทางตอนล่างของภาค อุณหภูมิต่ำสุด 21-23 องศาเซลเซียส อุณหภูมิสูงสุด 31-34 องศาเซลเซียส ลมตะวันออกเฉียงเหนือ ความเร็ว 10-25 กม./ชม.

ข้อควรระวัง ขอให้ประชาชนดูแลรักษาสุขภาพเนื่องจากสภาพอากาศที่เปลี่ยนแปลง สำหรับเกษตรกรขอให้ระวังความเสียหายต่อผลผลิตทางการเกษตรเนื่องจากฝนที่ตกในระยะนี้ไว้ด้วย

แผนที่อากาศเวลา 01.00 น.

ลมระดับ 600 เมตร เวลา 01.00 น.

ภาพถ่ายดาวเทียม เวลา 10.00 น.



พยากรณ์อากาศตั้งแต่เวลา 12.00 น. วันนี้ ถึงเวลา 12.00 น. วันพรุ่งนี้

พยากรณ์อากาศบริเวณจังหวัดศรีสะเกษ

ลักษณะอากาศ อากาศเย็นกับมีหมอกบางในตอนเช้า โดยมีฝนเล็กน้อยบางแห่ง

ลมผิวพื้น ลมตะวันออกเฉียงเหนือ ความเร็ว 10-25 กม./ชม.

คาดว่า อุณหภูมิสูงสุด ประมาณ 34 องศาเซลเซียส อุณหภูมิต่ำสุด ประมาณ 22 องศาเซลเซียส



เกณฑ์ปริมาณน้ำฝน (มม.)					เกณฑ์อุณหภูมิต่ำสุด (°ซ)			เกณฑ์อุณหภูมิสูงสุด (°ซ)	
ฝนวัดไม่ได้	ฝนเล็กน้อย	ฝนปานกลาง	ฝนหนัก	ฝนหนักมาก	อากาศเย็น	อากาศหนาว	อากาศหนาวจัด	อากาศร้อน	อากาศร้อนจัด
<0.1	0.1-10.0	10.1-35.0	35.1-90.0	>90.0	23.0-16.0	15.9-8.0	<8.0	35.0-39.9	>39.9
เกณฑ์การกระจายของฝน (พื้นที่มีฝนตก)					เกณฑ์พายุหมุนเขตร้อน (ความเร็วลมสูงสุดใกล้ศูนย์กลาง)				
ฝนบางพื้นที่	ฝนเป็นแห่งๆ	ฝนกระจาย	ฝนเกือบทั่วไป	ฝนทั่วไป	พายุดีเปรสชัน		พายุโซนร้อน		พายุไต้ฝุ่น
<20%	20-40%	40-60%	60-80%	>80%	<63 กม./ชม.		63-117 กม./ชม.		118 กม./ชม. ขึ้นไป

นายปรีวัชร นามด้วง / นอต.ชก.

เวรพยากรณ์อากาศ
ส่วนพยากรณ์อากาศ

นายณัฐภูมิ แตนดี

ผู้อำนวยการศูนย์อุตุนิยมวิทยาภาคตะวันออกเฉียงเหนือตอนล่าง