



# ข่าวพยากรณ์อากาศประจำวัน

ศูนย์อุตุนิยมวิทยาภาคตะวันออกเฉียงเหนือตอนล่าง กรมอุตุนิยมวิทยา กระทรวงดิจิทัลเพื่อเศรษฐกิจและสังคม  
อำเภอเมือง จังหวัดอุบลราชธานี โทร.045-244189 โทรสาร 045-244200  
<http://www.ubonmet.tmd.go.th> e-mail: [forecast\\_ubon@metnet.tmd.go.th](mailto:forecast_ubon@metnet.tmd.go.th)

วิสัยทัศน์ “เป็นองค์กรที่ก้าวล้ำทันสมัย ให้บริการด้านอุตุนิยมวิทยาและแผ่นดินไหว ที่เชื่อถือได้ในระดับภาคในปี พ.ศ. 2561”

## พยากรณ์อากาศประจำวัน ศุกร์ที่ 14 เดือน ธันวาคม พ.ศ. 2561

### พยากรณ์อากาศตั้งแต่วันที่ 12.00 น. วันนี้ ถึงเวลา 12.00 น. วันพรุ่งนี้

#### ลักษณะอากาศบริเวณภาคตะวันออกเฉียงเหนือตอนล่าง

อากาศเย็นกับมีลมแรง อุณหภูมิต่ำสุด 16-19 องศาเซลเซียส อุณหภูมิสูงสุด 28-32 องศาเซลเซียส ลมตะวันออกเฉียงเหนือ ความเร็ว 15-35 กม./ชม.

#### ลักษณะสำคัญทางอุตุนิยมวิทยา

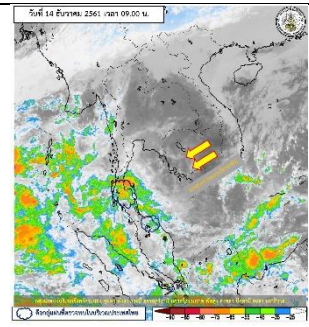
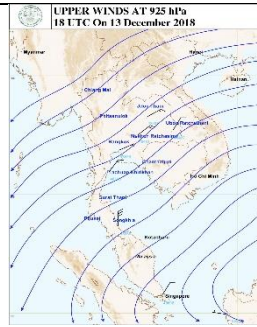
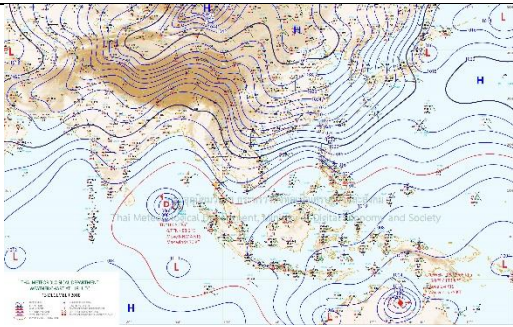
บริเวณความกดอากาศสูงกำลังแรงจากประเทศจีนยังคงปกคลุมภาคตะวันออกเฉียงเหนือ

ข้อควรระวัง ในช่วงวันที่ 14-17 ธ.ค. 61 ขอให้ประชาชนดูแลสุขภาพเนื่องจากสภาพอากาศที่เย็นต่อเนื่องในระยะนี้ไว้ด้วย

แผนที่อากาศเวลา 01.00 น.

ลมระดับ 600 เมตร เวลา 01.00 น.

ภาพถ่ายดาวเทียม เวลา 09.00 น.



### พยากรณ์อากาศตั้งแต่วันที่ 12.00 น. วันนี้ ถึงเวลา 12.00 น. วันพรุ่งนี้

#### พยากรณ์อากาศบริเวณจังหวัดนครราชสีมา

**ลักษณะอากาศ** อากาศเย็น กับมีลมแรง

**ลมผิวพื้น** ลมตะวันออกเฉียงเหนือ ความเร็ว 15-35 กม./ชม.

**คาดว่า** อุณหภูมิสูงสุดบ่ายวันนี้ ประมาณ 29 องศาเซลเซียส อุณหภูมิต่ำสุดเช้าพรุ่งนี้ ประมาณ 19 องศาเซลเซียส

#### เกณฑ์ปริมาณน้ำฝน (มม.)

#### เกณฑ์อุณหภูมิต่ำสุด (°ซ)

#### เกณฑ์อุณหภูมิสูงสุด (°ซ)

ฝนวัดไม่ได้	ฝนเล็กน้อย	ฝนปานกลาง	ฝนหนัก	ฝนหนักมาก	อากาศเย็น	อากาศหนาว	อากาศหนาวจัด	อากาศร้อน	อากาศร้อนจัด
<0.1	0.1-10.0	10.1-35.0	35.1-90.0	>90.0	23.0-16.0	15.9-8.0	<8.0	35.0-39.9	>39.9
เกณฑ์การกระจายของฝน (พื้นที่มีฝนตก)					เกณฑ์พายุหมุนเขตร้อน (ความเร็วลมสูงสุดใกล้ศูนย์กลาง)				
ฝนบางพื้นที่	ฝนเป็นแห่งๆ	ฝนกระจาย	ฝนเกือบทั่วไป	ฝนทั่วไป	พายุดีเปรสชัน		พายุโซนร้อน	พายุไต้ฝุ่น	
<20%	20-40%	40-60%	60-80%	>80%	<63 กม./ชม.		63-117 กม./ชม.	118 กม./ชม. ขึ้นไป	

นายสกุล สาระจันทร์ /นอต.ปก.

นายธนาวุฒิ ปัญจพรอุดมลาภ

เวรพยากรณ์อากาศ

ผู้อำนวยการศูนย์อุตุนิยมวิทยาภาคตะวันออกเฉียงเหนือตอนล่าง

ส่วนพยากรณ์อากาศ