



ข่าวพยากรณ์อากาศประจำวัน

ศูนย์อุตุนิยมวิทยาภาคตะวันออกเฉียงเหนือตอนล่าง กรมอุตุนิยมวิทยา กระทรวงดิจิทัลเพื่อเศรษฐกิจและสังคม
อำเภอเมือง จังหวัดอุบลราชธานี โทร.045-244189 โทรสาร 045-244200
<http://www.ubonmet.tmd.go.th> e-mail: forecast_ubon@metnet.tmd.go.th

วิสัยทัศน์ “เป็นองค์กรที่ทันสมัยในการให้บริการด้านอุตุนิยมวิทยาเพื่อเสริมสร้างคุณภาพชีวิตและความปลอดภัยของประชาชน”

พยากรณ์อากาศประจำวัน อังคารที่ 5 เดือน ธันวาคม พ.ศ. 2566

ลักษณะอากาศทั่วไปเมื่อเวลา 10.00 น. วันนี้

บริเวณความกดอากาศสูงหรือมวลอากาศเย็นกำลังปานกลางจากประเทศจีนปกคลุมภาคตะวันออกเฉียงเหนือและทะเลจีนใต้มีกำลังอ่อนลง ในขณะที่ลมฝ่ายตะวันออกเฉียงใต้พัดนำความชื้นจากทะเลจีนใต้และอ่าวไทยเข้ามาปกคลุมประเทศไทยตอนบน ลักษณะเช่นนี้ทำให้บริเวณภาคตะวันออกเฉียงเหนือตอนล่างมีอากาศเย็นในตอนเช้า โดยมีฝนเล็กน้อยบางแห่ง อนึ่ง ในช่วงวันที่ 6 – 8 ธ.ค. 66 บริเวณความกดอากาศสูงหรือมวลอากาศเย็นกำลังปานกลางระลอกใหม่อีกระลอกหนึ่งจากประเทศจีนจะแผ่ลงมาปกคลุมภาคตะวันออกเฉียงเหนือ และทะเลจีนใต้ ในขณะที่ลมฝ่ายตะวันออกเฉียงใต้พัดนำความชื้นจากทะเลจีนใต้และอ่าวไทยเข้ามาปกคลุมภาคตะวันออกเฉียงเหนือตอนล่าง ลักษณะเช่นนี้ทำให้บริเวณภาคตะวันออกเฉียงเหนือตอนล่างจะมีฝนฟ้าคะนองเกิดขึ้นได้บางพื้นที่ในระยะแรก หลังจากนั้นอุณหภูมิจะลดลง 1-2 องศาเซลเซียส กับมีลมแรง

พยากรณ์อากาศตั้งแต่วันที่ 12.00 น. วันนี้ ถึงเวลา 12.00 น. วันพรุ่งนี้

ภาคตะวันออกเฉียงเหนือตอนล่าง

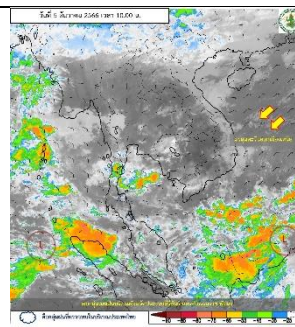
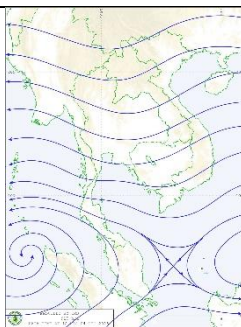
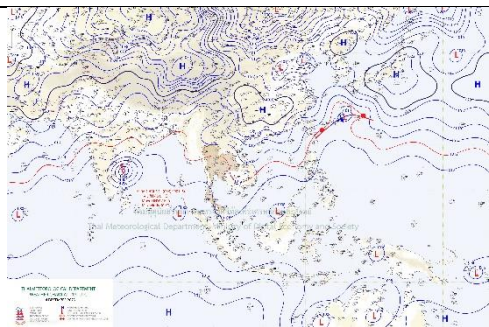
อากาศเย็นกับมีหมอกบางในตอนเช้า โดยมีฝนเล็กน้อยบางแห่งส่วนมากทางตอนล่างของภาค อุณหภูมิต่ำสุด 21-23 องศาเซลเซียส อุณหภูมิสูงสุด 31-34 องศาเซลเซียส ลมตะวันออกเฉียงเหนือ ความเร็ว 10-25 กม./ชม.

ข้อควรระวัง ขอให้ประชาชนดูแลรักษาสุขภาพเนื่องจากสภาพอากาศที่เปลี่ยนแปลง สำหรับเกษตรกรขอให้ระวังความเสียหายต่อผลผลิตทางการเกษตรเนื่องจากฝนที่ตกในระยะนี้ไว้ด้วย

แผนที่อากาศเวลา 01.00 น.

ลมระดับ 600 เมตร เวลา 01.00 น.

ภาพถ่ายดาวเทียม เวลา 10.00 น.



พยากรณ์อากาศตั้งแต่วันที่ 12.00 น. วันนี้ ถึงเวลา 12.00 น. วันพรุ่งนี้

พยากรณ์อากาศบริเวณจังหวัดบุรีรัมย์

ลักษณะอากาศ อากาศเย็นกับมีหมอกบางในตอนเช้า โดยมีฝนเล็กน้อยบางแห่ง

ลมผิวพื้น ลมตะวันออกเฉียงเหนือ ความเร็ว 10-25 กม./ชม.

คาดว่า อุณหภูมิสูงสุด ประมาณ 33 องศาเซลเซียส อุณหภูมิต่ำสุด ประมาณ 22 องศาเซลเซียส



| เกณฑ์ปริมาณน้ำฝน (มม.) | | | | | เกณฑ์อุณหภูมิต่ำสุด (°ซ) | | | เกณฑ์อุณหภูมิสูงสุด (°ซ) | |
|-------------------------------------|-------------|-----------|---------------|-----------|--|-----------|----------------|--------------------------|--------------------|
| ฝนวัดไม่ได้ | ฝนเล็กน้อย | ฝนปานกลาง | ฝนหนัก | ฝนหนักมาก | อากาศเย็น | อากาศหนาว | อากาศหนาวจัด | อากาศร้อน | อากาศร้อนจัด |
| <0.1 | 0.1-10.0 | 10.1-35.0 | 35.1-90.0 | >90.0 | 23.0-16.0 | 15.9-8.0 | <8.0 | 35.0-39.9 | >39.9 |
| เกณฑ์การกระจายของฝน (พื้นที่มีฝนตก) | | | | | เกณฑ์พายุหมุนเขตร้อน (ความเร็วลมสูงสุดใกล้ศูนย์กลาง) | | | | |
| ฝนบางพื้นที่ | ฝนเป็นแห่งๆ | ฝนกระจาย | ฝนเกือบทั่วไป | ฝนทั่วไป | พายุดีเปรสชัน | | พายุโซนร้อน | | พายุไต้ฝุ่น |
| <20% | 20-40% | 40-60% | 60-80% | >80% | <63 กม./ชม. | | 63-117 กม./ชม. | | 118 กม./ชม. ขึ้นไป |

นายปรีวัชร นามด้วง / นอต.ชก.

เวรพยากรณ์อากาศ
ส่วนพยากรณ์อากาศ

นายณัฐภูมิ แตนดี

ผู้อำนวยการศูนย์อุตุนิยมวิทยาภาคตะวันออกเฉียงเหนือตอนล่าง