



**ข่าวพยากรณ์อากาศประจำวัน**  
 ศูนย์อุตุนิยมวิทยาภาคตะวันออกเฉียงเหนือตอนล่าง กรมอุตุนิยมวิทยา กระทรวงดิจิทัลเพื่อเศรษฐกิจและสังคม  
 อำเภอเมือง จังหวัดอุบลราชธานี โทร.045-244189 โทรสาร 045-244200  
 http://www.ubonmet.tmd.go.th e-mail: [forecast\\_ubon@metnet.tmd.go.th](mailto:forecast_ubon@metnet.tmd.go.th)

**วิสัยทัศน์ “เป็นองค์กรที่ทันสมัยในการให้บริการด้านอุตุนิยมวิทยาเพื่อเสริมสร้างคุณภาพชีวิตและความปลอดภัยของประชาชน”**

**พยากรณ์อากาศประจำวัน พุธที่ 7 เดือน มิถุนายน พ.ศ. 2566**

**ลักษณะอากาศทั่วไปเมื่อเวลา 10.00 น. วันนี้**

ร่องมรสุมพาดผ่านประเทศเมียนมา ภาคเหนือ และภาคตะวันออกเฉียงเหนือตอนบน เข้าสู่หย่อมความกดอากาศต่ำบริเวณอ่าวตังเกี๋ย ประกอบกับมรสุมตะวันตกเฉียงใต้กำลังค่อนข้างแรงยังคงพัดปกคลุมทะเลอันดามัน ประเทศไทย และอ่าวไทย ลักษณะเช่นนี้ทำให้บริเวณภาคตะวันออกเฉียงเหนือตอนล่างมีฝนตกต่อเนื่อง กับมีฝนตกหนักบางแห่ง

**พยากรณ์อากาศตั้งแต่เวลา 12.00 น. วันนี้ ถึงเวลา 12.00 น. วันพรุ่งนี้**

**ภาคตะวันออกเฉียงเหนือตอนล่าง**

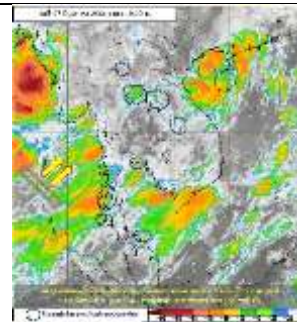
มีฝนฟ้าคะนองร้อยละ 70 ของพื้นที่ กับมีฝนตกหนักบางแห่ง บริเวณจังหวัดนครราชสีมา มุกดาหาร ร้อยเอ็ด ยโสธร อำนาจเจริญ ศรีสะเกษ และอุบลราชธานี อุณหภูมิต่ำสุด 24-26 องศาเซลเซียส อุณหภูมิสูงสุด 30-35 องศาเซลเซียส ลมตะวันตกเฉียงใต้ ความเร็ว 10-25 กม./ชม.

**ข้อควรระวัง** ขอให้ประชาชนระวังอันตรายจากฝนตกหนักและฝนที่ตกสะสม ซึ่งอาจทำให้เกิดน้ำท่วมฉับพลันและน้ำป่าไหลหลาก โดยเฉพาะพื้นที่ลาดเชิงเขาใกล้ทางน้ำไหลผ่านและพื้นที่ลุ่ม

แผนที่อากาศเวลา 07.00 น.

ลมระดับ 600 เมตร เวลา 07.00 น.

ภาพถ่ายดาวเทียม เวลา 10.00 น.



**พยากรณ์อากาศตั้งแต่เวลา 12.00 น. วันนี้ ถึงเวลา 12.00 น. วันพรุ่งนี้**

**พยากรณ์อากาศบริเวณจังหวัดอำนาจเจริญ**

**ลักษณะอากาศ** มีฝนฟ้าคะนองร้อยละ 70 ของพื้นที่ กับมีฝนตกหนักบางแห่ง

**ลมผิวพื้น** ลมตะวันตกเฉียงใต้ ความเร็ว 10-25 กม./ชม.

**คาดว่า อุณหภูมิสูงสุด ประมาณ 30 องศาเซลเซียส อุณหภูมิต่ำสุด ประมาณ 24 องศาเซลเซียส**

เกณฑ์ปริมาณน้ำฝน (มม.)					เกณฑ์อุณหภูมิต่ำสุด (°ซ)			เกณฑ์อุณหภูมิสูงสุด (°ซ)	
ฝนวัดไม่ได้	ฝนเล็กน้อย	ฝนปานกลาง	ฝนหนัก	ฝนหนักมาก	อากาศเย็น	อากาศหนาว	อากาศหนาวจัด	อากาศร้อน	อากาศร้อนจัด
<0.1	0.1-10.0	10.1-35.0	35.1-90.0	>90.0	23.0-16.0	15.9-8.0	<8.0	35.0-39.9	>39.9
เกณฑ์การกระจายของฝน (พื้นที่มีฝนตก)					เกณฑ์พายุหมุนเขตร้อน (ความเร็วลมสูงสุดใกล้ศูนย์กลาง)				
ฝนบางพื้นที่	ฝนเป็นแห่งๆ	ฝนกระจาย	ฝนเกือบทั่วไป	ฝนทั่วไป	พายุดีเปรสชัน		พายุโซนร้อน		พายุไต้ฝุ่น
<20%	20-40%	40-60%	60-80%	>80%	<63 กม./ชม.		63-117 กม./ชม.		118 กม./ชม. ขึ้นไป

นายปวิวัชร นามด้วง /นอต.ชก.

เวรพยากรณ์อากาศ  
 ส่วนพยากรณ์อากาศ

นางรุ่งรวี อ้นคต

ผู้อำนวยการศูนย์อุตุนิยมวิทยาภาคตะวันออกเฉียงเหนือตอนล่าง