



คาดการณ์ลักษณะอากาศใน 7 วันข้างหน้า

ศูนย์อุตุนิยมวิทยาภาคตะวันออกเฉียงเหนือตอนล่าง กรมอุตุนิยมวิทยา กระทรวงดิจิทัลเพื่อเศรษฐกิจและสังคม
อำเภอเมือง จังหวัดอุบลราชธานี โทร.045-244189 โทรสาร 045-244200
<http://www.ubonmet.tmd.go.th> e-mail: forecast_ubon@metnet.tmd.go.th

วิสัยทัศน์ “เป็นองค์กรที่ทันสมัยในการให้บริการด้านอุตุนิยมวิทยาเพื่อเสริมสร้างคุณภาพชีวิตและความปลอดภัยของประชาชน”

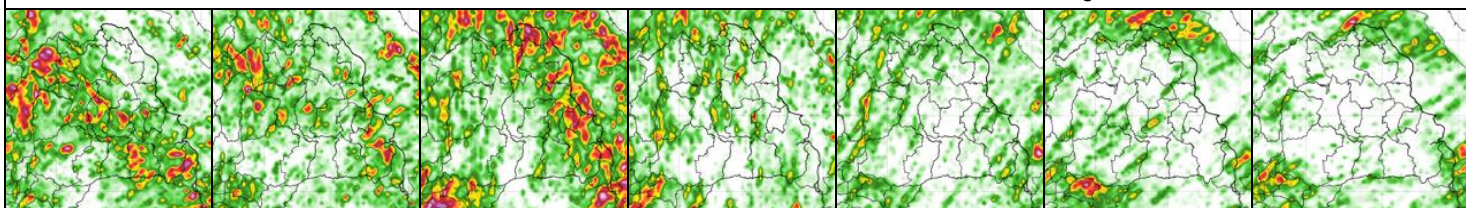
คาดการณ์ลักษณะอากาศใน 7 วันข้างหน้า (ระหว่างวันที่ 22 - 28 พฤษภาคม 2567)

การคาดการณ์ลักษณะอากาศบริเวณภาคตะวันออกเฉียงเหนือตอนล่าง ในช่วงวันที่ 22 - 24 พ.ค. 67 มีฝนฟ้าคะนองร้อยละ 60 - 80 ของพื้นที่ และมีฝนตกหนักถึงหนักมากบางแห่ง อุณหภูมิต่ำสุด 22 - 26 องศาเซลเซียส อุณหภูมิสูงสุด 29 - 34 องศาเซลเซียส ลมตะวันตกเฉียงใต้ ความเร็ว 10 - 20 กม./ชม. ส่วนในช่วงวันที่ 25 - 28 พ.ค. 67 มีฝนฟ้าคะนองร้อยละ 40 - 60 ของพื้นที่ อุณหภูมิต่ำสุด 23 - 28 องศาเซลเซียส อุณหภูมิสูงสุด 31 - 37 องศาเซลเซียส ลมตะวันออกเฉียงใต้ ความเร็ว 10 - 20 กม./ชม. ความชื้นสัมพัทธ์ 75 - 85 % ความยาวนานแสงแดด 4 - 7 ชม.

ลักษณะสำคัญทางอุตุนิยมวิทยา ในวันที่ 22 พ.ค. 67 มรสุมตะวันตกเฉียงใต้กำลังปานกลางพัดปกคลุมทะเลอันดามัน ด้านตะวันตกของประเทศไทย และอ่าวไทย ประกอบกับมีหย่อมความกดอากาศต่ำปกคลุมบริเวณภาคเหนือ และภาคกลาง ลักษณะเช่นนี้ทำให้ภาคตะวันออกเฉียงเหนือตอนล่างมีฝนตกหนักหลายพื้นที่ และมีฝนตกหนักมากบางแห่ง **ในช่วงวันที่ 23 - 28 พ.ค. 67** มรสุมตะวันตกเฉียงใต้ที่พัดปกคลุมทะเลอันดามันตอนบน และด้านตะวันตกของประเทศไทยมีกำลังค่อนข้างแรง ลักษณะเช่นนี้ทำให้บริเวณภาคตะวันออกเฉียงเหนือตอนล่างยังคงมีฝนตกหนักถึงหนักมากบางแห่ง **ส่วนในช่วงวันที่ 27 - 28 พ.ค. 67** มรสุมตะวันตกเฉียงใต้กำลังค่อนข้างแรงที่พัดปกคลุมทะเลอันดามัน และด้านตะวันตกของประเทศไทยเริ่มมีกำลังอ่อนลง แต่ยังคงทำให้ภาคตะวันออกเฉียงเหนือตอนล่างยังคงมีฝนตกหนักบางแห่ง **อนึ่ง** หย่อมความกดอากาศต่ำกำลังแรงที่ปกคลุมบริเวณอ่าวเบงกอลตอนล่างมีแนวโน้มจะมีกำลังแรงขึ้นเป็นพายุดีเปรสชันในช่วงวันที่ 23 - 24 พ.ค. 67 และคาดว่าจะเคลื่อนขึ้นฝั่งบริเวณด้านตะวันออกเฉียงเหนือของประเทศอินเดียและประเทศบังคลาเทศ ในช่วงวันที่ 25 - 26 พ.ค. 67 โดยพายุนี้ไม่มีผลกระทบโดยตรงต่อลักษณะอากาศของประเทศไทย

ข้อควรระวัง ขอให้ประชาชนระวังอันตรายจากฝนตกหนักถึงหนักมากและฝนที่ตกสะสมซึ่งอาจทำให้เกิดน้ำท่วมฉับพลัน และน้ำป่าไหลหลาก โดยเฉพาะพื้นที่ลาดเชิงเขาใกล้ทางน้ำไหลผ่านและพื้นที่ลุ่ม รวมทั้งเพิ่มความระมัดระวังในการสัญจรผ่านบริเวณที่มีฝนฟ้าคะนอง

คาดการณ์ปริมาณฝน 24 ชม. ในช่วงวันที่ 22 - 28 พ.ค. 2567 จาก www.tmd.go.th



คาดการณ์ลักษณะอากาศใน 7 วันข้างหน้ารายจังหวัด (ระหว่างวันที่ 22 - 28 พ.ค. 2567)

จังหวัดสุรินทร์	วันที่	อุณหภูมิ		พื้นที่ฝน (%)
		สูงสุด	ต่ำสุด	
 ในช่วงวันที่ 22 - 24 พ.ค. 67 มีฝนฟ้าคะนองร้อยละ 60 - 80 ของพื้นที่ และมีฝนตกหนักถึงหนักมากบางแห่ง ลมตะวันตกเฉียงใต้ ความเร็ว 10 - 20 กม./ชม. ส่วนในช่วงวันที่ 25 - 28 พ.ค. 67 มีฝนฟ้าคะนองร้อยละ 40 - 60 ของพื้นที่ ลมตะวันออกเฉียงใต้ ความเร็ว 10 - 20 กม./ชม. ความชื้นสัมพัทธ์ 75 - 85 % ความยาวนานแสงแดด 4 - 7 ชม. คาดว่า อุณหภูมิสูงสุด ประมาณ 31-34 องศาเซลเซียส อุณหภูมิต่ำสุด ประมาณ 25-27 องศาเซลเซียส	22/5	31		70%
	23/5	32	25	70%
	24/5	33	25	60%
	25/5	34	25	30%
	26/5	34	26	20%
	27/5	34	26	20%
	28/5	34	27	30%

นายโกวิช สะอาด/ นักอุตุนิยมวิทยาชำนาญการ
เวรพยากรณ์อากาศ

นางสาวพัชรา เพชรวิโรจน์ชัย
ผู้อำนวยการศูนย์อุตุนิยมวิทยาภาคตะวันออกเฉียงเหนือตอนล่าง