



คำหมายลักษณะอากาศใน 7 วันข้างหน้า

ศูนย์อุตุนิยมวิทยาภาคตะวันออกเฉียงเหนือตอนล่าง กรมอุตุนิยมวิทยา กระทรวงดิจิทัลเพื่อเศรษฐกิจและสังคม
อำเภอเมือง จังหวัดอุบลราชธานี โทร.045-244189 โทรสาร 045-244200
<http://www.ubonmet.tmd.go.th> e-mail: forecast_ubon@metnet.tmd.go.th

วิสัยทัศน์ “เป็นองค์กรที่ทันสมัยในการให้บริการด้านอุตุนิยมวิทยาเพื่อเสริมสร้างคุณภาพชีวิตและความปลอดภัยของประชาชน”

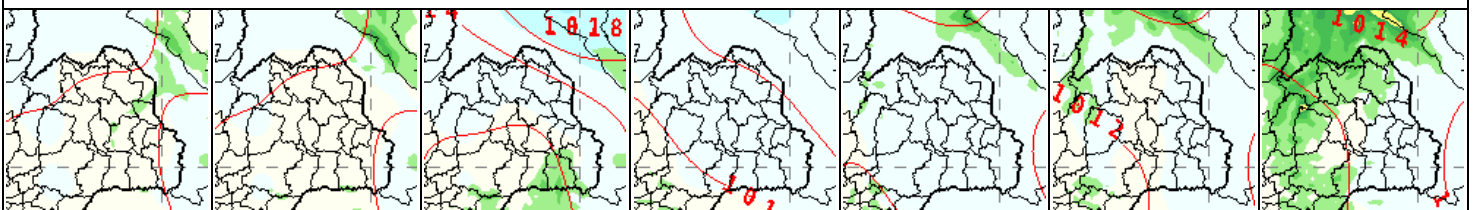
คำหมายลักษณะอากาศใน 7 วันข้างหน้า (ระหว่างวันที่ 27 มีนาคม - 2 เมษายน 2563)

การคำหมายลักษณะอากาศบริเวณภาคตะวันออกเฉียงเหนือตอนล่าง ในช่วงวันที่ 27-31 มี.ค. 63 อากาศร้อนถึงร้อนจัดกับมีฟ้าหลัวในตอนกลางวัน อุณหภูมิต่ำสุด 24-27 องศาเซลเซียส อุณหภูมิสูงสุด 38-41 องศาเซลเซียส ลมตะวันออกเฉียงใต้ ความเร็ว 5-15 กม./ชม ส่วนในช่วงวันที่ 1-2 เม.ย. 63 มีพายุฝนฟ้าคะนองร้อยละ 20-40 ของพื้นที่ กับมีลมกระโชกแรงและมีลูกเห็บตกบางพื้นที่ อุณหภูมิต่ำสุด 22-25 องศาเซลเซียส อุณหภูมิสูงสุด 34-36 องศาเซลเซียส ลมตะวันออกเฉียงใต้ ความเร็ว 10-30 กม./ชม

ลักษณะสำคัญทางอุตุนิยมวิทยา ในช่วงวันที่ 27-31 มี.ค. 63 หย่อมความกดอากาศต่ำเนื่องจากความร้อนปกคลุมประเทศไทยตอนบน ทำให้บริเวณภาคตะวันออกเฉียงเหนือตอนล่างมีอากาศร้อนถึงร้อนจัดโดยทั่วไป ส่วนในช่วงวันที่ 1-2 เม.ย. 63 ลมใต้และลมตะวันออกเฉียงใต้พัดนำความชื้นจากทะเลจีนใต้เข้ามาปกคลุมภาคตะวันออกเฉียงเหนือ ในขณะที่ภาคตะวันออกเฉียงเหนือมีอากาศร้อนถึงร้อนจัด ส่งผลทำให้มีพายุฤดูร้อนเกิดขึ้นได้

ข้อควรระวัง ขอให้ประชาชนดูแลรักษาสุขภาพเนื่องจากสภาพอากาศที่ร้อนถึงร้อนจัด สำหรับในช่วงวันที่ 1-2 เม.ย. 63 ขอให้ประชาชนระมัดระวังอันตรายจากพายุฝนฟ้าคะนองและลมกระโชกแรง โดยหลีกเลี่ยงการอยู่ในที่โล่งแจ้ง ใต้ต้นไม้ใหญ่ สิ่งปลูกสร้าง และป้ายโฆษณาที่ไม่แข็งแรง สำหรับเกษตรกรควรเตรียมการป้องกันและระวังความเสียหายที่จะเกิดต่อผลผลิตทางการเกษตรไว้ด้วย

คำหมายปริมาณฝน 24 ชม. และความกดอากาศ ในช่วงวันที่ 27 มี.ค. - 2 เม.ย. 2563 จาก <http://www.nwp.tmd.go.th>



แถบสีแสดงปริมาณฝน 24 ชม.

แถบสีแสดงความกดอากาศ

0 20 40 60 80 100 mm

984 994 1004 1014 1024 1034 hPa

คำหมายลักษณะอากาศใน 7 วันข้างหน้ารายจังหวัด (ระหว่างวันที่ 27 มี.ค. - 2 เม.ย. 2563)

| จังหวัดร้อยเอ็ด | ในช่วงวันที่ 27-31 มี.ค. 63 อากาศร้อนถึงร้อนจัดกับมีฟ้าหลัวในตอนกลางวัน ลมตะวันออกเฉียงใต้ ความเร็ว 5-15 กม./ชม ส่วนในช่วงวันที่ 1-2 เม.ย. 63 มีพายุฝนฟ้าคะนองร้อยละ 20-40 ของพื้นที่ กับมีลมกระโชกแรงและมีลูกเห็บตกบางพื้นที่ ลมตะวันออกเฉียงใต้ ความเร็ว 10-30 กม./ชม คาดว่า อุณหภูมิสูงสุด ประมาณ 37-39 องศาเซลเซียส อุณหภูมิต่ำสุด ประมาณ 26-28 องศาเซลเซียส | วันที่ | อุณหภูมิ | | พื้นที่ฝน (%) |
|-----------------|---|--------|----------|--------|---------------|
| | | | สูงสุด | ต่ำสุด | |
| | | 27/3 | 37 | | 10% |
| | | 28/3 | 37 | 26 | 0% |
| | | 29/3 | 37 | 26 | 0% |
| | | 30/3 | 38 | 27 | 0% |
| | | 31/3 | 39 | 28 | 0% |
| | | 1/4 | 38 | 28 | 20% |
| | | 2/4 | 37 | 27 | 30% |

นายสกุล สาระจันทร์/ นักอุตุนิยมวิทยาปฏิบัติการ
เวรพยากรณ์อากาศ

นายปรเมศร์ อมาตยกุล
ผู้อำนวยการศูนย์อุตุนิยมวิทยาภาคตะวันออกเฉียงเหนือตอนล่าง