



คำหมายลักษณะอากาศใน 7 วันข้างหน้า

ศูนย์อุตุนิยมวิทยาภาคตะวันออกเฉียงเหนือตอนล่าง กรมอุตุนิยมวิทยา กระทรวงดิจิทัลเพื่อเศรษฐกิจและสังคม

อำเภอเมือง จังหวัดอุบลราชธานี

โทร.045-244189 โทรสาร 045-244200

<http://www.ubonmet.tmd.go.th>

e-mail: forecast_ubon@metnet.tmd.go.th

วิสัยทัศน์ “เป็นองค์กรที่ทันสมัยในการให้บริการด้านอุตุนิยมวิทยาเพื่อเสริมสร้างคุณภาพชีวิตและความปลอดภัยของประชาชน”

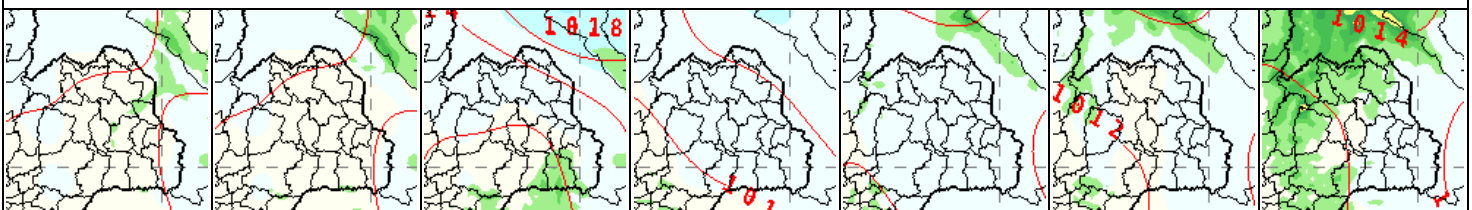
คำหมายลักษณะอากาศใน 7 วันข้างหน้า (ระหว่างวันที่ 27 มีนาคม - 2 เมษายน 2563)

การคำหมายลักษณะอากาศบริเวณภาคตะวันออกเฉียงเหนือตอนล่าง ในช่วงวันที่ 27-31 มี.ค. 63 อากาศร้อนถึงร้อนจัดกับมีฟ้าหลัวในตอนกลางวัน อุณหภูมิต่ำสุด 24-27 องศาเซลเซียส อุณหภูมิสูงสุด 38-41 องศาเซลเซียส ลมตะวันออกเฉียงใต้ ความเร็ว 5-15 กม./ชม ส่วนในช่วงวันที่ 1-2 เม.ย. 63 มีพายุฝนฟ้าคะนองร้อยละ 20-40 ของพื้นที่ กับมีลมกระโชกแรงและมีลูกเห็บตกบางพื้นที่ อุณหภูมิต่ำสุด 22-25 องศาเซลเซียส อุณหภูมิสูงสุด 34-36 องศาเซลเซียส ลมตะวันออกเฉียงใต้ ความเร็ว 10-30 กม./ชม

ลักษณะสำคัญทางอุตุนิยมวิทยา ในช่วงวันที่ 27-31 มี.ค. 63 หย่อมความกดอากาศต่ำเนื่องจากความร้อนปกคลุมประเทศไทยตอนบน ทำให้บริเวณภาคตะวันออกเฉียงเหนือตอนล่างมีอากาศร้อนถึงร้อนจัดโดยทั่วไป ส่วนในช่วงวันที่ 1-2 เม.ย. 63 ลมใต้และลมตะวันออกเฉียงใต้พัดนำความชื้นจากทะเลจีนใต้เข้ามาปกคลุมภาคตะวันออกเฉียงเหนือ ในขณะที่ภาคตะวันออกเฉียงเหนือมีอากาศร้อนถึงร้อนจัด ส่งผลทำให้มีพายุฤดูร้อนเกิดขึ้นได้

ข้อควรระวัง ขอให้ประชาชนดูแลรักษาสุขภาพเนื่องจากสภาพอากาศที่ร้อนถึงร้อนจัด สำหรับในช่วงวันที่ 1-2 เม.ย. 63 ขอให้ประชาชนระมัดระวังอันตรายจากพายุฝนฟ้าคะนองและลมกระโชกแรง โดยหลีกเลี่ยงการ อยู่ในที่โล่งแจ้ง ใต้ต้นไม้ใหญ่ สิ่งปลูกสร้าง และป้ายโฆษณาที่ไม่แข็งแรง สำหรับเกษตรกรควรเตรียมการป้องกันและระวังความเสียหายที่จะเกิดต่อผลผลิตทางการเกษตรไว้ด้วย

คำหมายปริมาณฝน 24 ชม. และความกดอากาศ ในช่วงวันที่ 27 มี.ค. - 2 เม.ย. 2563 จาก <http://www.nwp.tmd.go.th>



แถบสีแสดงปริมาณฝน 24 ชม.

แถบสีแสดงความกดอากาศ

0 20 40 60 80 100 mm

984 994 1004 1014 1024 1034 hPa

คำหมายลักษณะอากาศใน 7 วันข้างหน้ารายจังหวัด (ระหว่างวันที่ 27 มี.ค. - 2 เม.ย. 2563)

จังหวัดอำนาจเจริญ	ในช่วงวันที่ 27-31 มี.ค. 63 อากาศร้อนถึงร้อนจัดกับมีฟ้าหลัวในตอนกลางวัน ลมตะวันออกเฉียงใต้ ความเร็ว 5-15 กม./ชม ส่วนในช่วงวันที่ 1-2 เม.ย. 63 มีพายุฝนฟ้าคะนองร้อยละ 20-40 ของพื้นที่ กับมีลมกระโชกแรงและมีลูกเห็บตกบางพื้นที่ ลมตะวันออกเฉียงใต้ ความเร็ว 10-30 กม./ชม	วันที่	อุณหภูมิ		พื้นที่ฝน (%)	
			สูงสุด	ต่ำสุด		
<p>คาดว่า อุณหภูมิสูงสุด ประมาณ 36-38 องศาเซลเซียส อุณหภูมิต่ำสุด ประมาณ 24-26 องศาเซลเซียส</p>		27/3	36		10%	
		28/3	36	24		0%
		29/3	36	24		0%
		30/3	37	25		0%
		31/3	38	26		0%
		1/4	37	26		20%
		2/4	36	25		30%

นายสกุล สาระจันทร์/ นักอุตุนิยมวิทยาปฏิบัติการ
เวรพยากรณ์อากาศ

นายปรเมศร์ อมาตยกุล
ผู้อำนวยการศูนย์อุตุนิยมวิทยาภาคตะวันออกเฉียงเหนือตอนล่าง