



คำตหมยลักษณะอากาศใน 7 วันข้างหน้ารายจังหวัด

ศูนย์อุตุนิยมวิทยาภาคตะวันออกเฉียงเหนือตอนล่าง กรมอุตุนิยมวิทยา กระทรวงดิจิทัลเพื่อเศรษฐกิจและสังคม
อำเภอเมือง จังหวัดอุบลราชธานี โทร. 045-244189 โทรสาร 045-244200
<http://www.ubonmet.tmd.go.th> e-mail: forecast_ubon@metnet.tmd.go.th

วิสัยทัศน์ “เป็นองค์กรที่ก้าวล้ำทันสมัย ให้บริการด้านอุตุนิยมวิทยาและแผ่นดินไหว ที่เชื่อถือได้ในระดับภาคในปี พ.ศ. 2561”

คำตหมยลักษณะอากาศใน 7 วันข้างหน้า (ระหว่างวันที่ 19-25 มกราคม 2561)

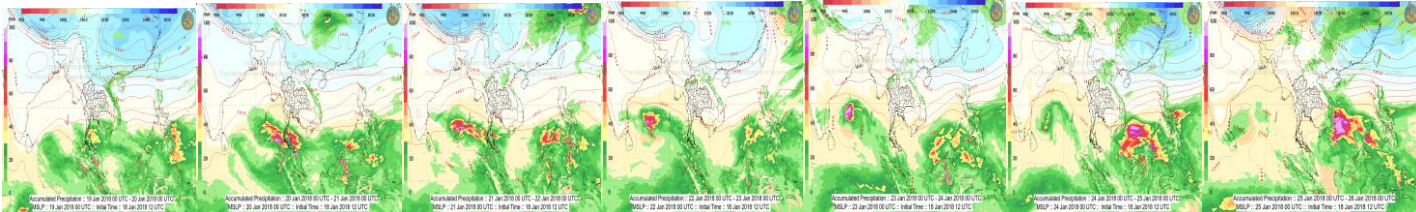
การคำตหมยลักษณะอากาศบริเวณภาคตะวันออกเฉียงเหนือตอนล่าง

ในช่วงวันที่ 20-22 ม.ค. 61 มีอากาศเย็นกับมีหมอกบางในตอนเช้า และมีฝนตกล็กน้อยบางแห่ง อุณหภูมิต่ำสุด 17-19 องศาเซลเซียส อุณหภูมิสูงสุด 31-35 องศาเซลเซียส ลมตะวันออกเฉียงเหนือ ความเร็ว 10-30 กม./ชม. ส่วนในช่วงวันที่ 23-25 ม.ค. 61 มีอากาศเย็นกับมีหมอกบางในตอนเช้า และมีฝนฟ้าคะนองร้อยละ 10-20 ของพื้นที่ อุณหภูมิต่ำสุด 18-23 องศาเซลเซียส อุณหภูมิสูงสุด 33-34 องศาเซลเซียส ลมตะวันออกเฉียงเหนือ ความเร็ว 10-30 กม./ชม.

ลักษณะสำคัญทางอุตุนิยมวิทยา คือ ในช่วงวันที่ 20-25 ม.ค. 61 บริเวณความกดอากาศสูงที่ปกคลุมประเทศไทยตอนบนและทะเลจีนใต้มีกำลังอ่อนลง แต่ยังคงทำให้บริเวณภาคตะวันออกเฉียงเหนือตอนล่างมีอากาศเย็นกับมีหมอกบางในตอนเช้า ในขณะที่มีลมตะวันออกเฉียงใต้พัดนำความชื้นจากทะเลจีนใต้เข้ามาปกคลุมประเทศไทยและภาคใต้ ลักษณะเช่นนี้ทำให้บริเวณภาคตะวันออกเฉียงเหนือตอนล่างมีฝนฟ้าคะนองเกิดขึ้นร้อยละ 10-20 ของพื้นที่ ส่วนมากทางตอนล่างของภาค

ข้อควรระวัง ในระยะนี้ขอให้เกษตรกรบริเวณภาคตะวันออกเฉียงเหนือตอนล่าง ระวังความเสียหายที่อาจเกิดขึ้นกับผลผลิตเนื่องจากฝนที่ตกไว้ด้วย

คำตหมยความกดอากาศที่ระดับน้ำทะเลปานกลางและปริมาณฝน 24 ชั่วโมง ในช่วงวันที่ 19-25 ม.ค. 2561 จาก <http://www.nwp.tmd.go.th>



จังหวัดศรีสะเกษ

ในช่วงวันที่ 20-22 ม.ค. 61 มีอากาศเย็นกับมีหมอกบางในตอนเช้า และมีฝนตกล็กน้อยบางแห่ง ลมตะวันออกเฉียงเหนือ ความเร็ว 10-30 กม./ชม. ความชื้นสัมพัทธ์ 65-75%

คำตว่า อุณหภูมิสูงสุด ประมาณ 32-35 องศาเซลเซียส อุณหภูมิต่ำสุด ประมาณ 17-19 องศาเซลเซียส

ในช่วงวันที่ 23-25 ม.ค. 61 มีอากาศเย็นกับมีหมอกบางในตอนเช้า และมีฝนฟ้าคะนองร้อยละ 10-20 ของพื้นที่ ลมตะวันออกเฉียงเหนือ ความเร็ว 10-30 กม./ชม. ความชื้นสัมพัทธ์ 65-75%

คำตว่า อุณหภูมิสูงสุด ประมาณ 33-34 องศาเซลเซียส อุณหภูมิต่ำสุด ประมาณ 18-23 องศาเซลเซียส



เกณฑ์ปริมาณน้ำฝน (มม.)					เกณฑ์อุณหภูมิต่ำสุด (°ซ)			เกณฑ์อุณหภูมิสูงสุด (°ซ)	
ฝนวัดไม่ได้	ฝนเล็กน้อย	ฝนปานกลาง	ฝนหนัก	ฝนหนักมาก	อากาศเย็น	อากาศหนาว	อากาศหนาวจัด	อากาศร้อน	อากาศร้อนจัด
<0.1	0.1-10.0	10.1-35.0	35.1-90.0	>90.0	23.0-16.0	15.9-8.0	<8.0	35.0-39.9	>39.9
เกณฑ์การกระจายของฝน (พื้นที่มีฝนตก)					เกณฑ์พายุหมุนเขตร้อน (ความเร็วลมสูงสุดใกล้ศูนย์กลาง)				
ฝนบางพื้นที่	ฝนเป็นแห่งๆ	ฝนกระจาย	ฝนเกือบทั่วไป	ฝนทั่วไป	พายุดีเปรสชัน		พายุโซนร้อน		พายุไต้ฝุ่น
<20%	20-40%	40-60%	60-80%	>80%	<63 กม./ชม.		63-117 กม./ชม.		118 กม./ชม. ขึ้นไป

นางวาสนา จันตียืน /นักอุตุนิยมวิทยาชำนาญการ
เวรพยากรณ์อากาศ
ส่วนพยากรณ์อากาศ

นายวรศักดิ์ สำเร็จ
ผู้อำนวยการส่วนเฝ้าระวังสภาวะอากาศ รักษาราชการแทน
ผู้อำนวยการศูนย์อุตุนิยมวิทยาภาคตะวันออกเฉียงเหนือตอนล่าง