



คำตคหมายลัษณะอากาศใน 7 วันข้างหน้ารายจั้งหวัด

ศูนย์อุตุนิยมวิทยาภาคตะวันออกเฉียงเหนือตอนล่าง กรมอุตุนิยมวิทยา กระทรวงดิจิทัลเพื่อเศรษฐกิจและสังคม
อำเภอเมือง จั้งหวัดอุบลราชธานี โทร. 045-244189 โทรสาร 045-244200
<http://www.ubonmet.tmd.go.th> e-mail: forecast_ubon@metnet.tmd.go.th

วลัษณะ "เป็นองครที่ก้าวล้ำทันสมัย ให้บริการด้านอุตุนิยมวิทยาและแผ่นดินไหว ที่เชื่อถือได้ในระดับภาคในปี พ.ศ. 2561"

คำตคหมายลัษณะอากาศใน 7 วันข้างหน้า (ระหว่งวันที่ 29 พ.ค.- 4 มิ.ย. 2560)

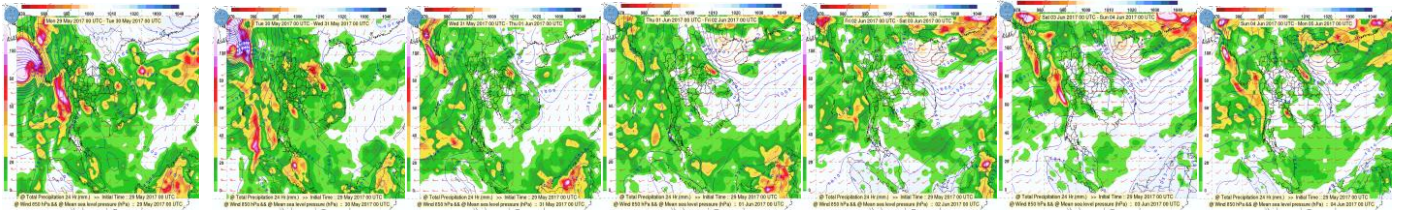
การคำตคหมาย ลัษณะอากาศบริเวณภาคตะวันออกเฉียงเหนือตอนล่าง

ในช่วงวันที่ 29-30 พ.ค. มีฝนฟ้าคะนองร้อยละ 60-80 ของพื้นที่ และมีฝนตกหนักบางพื้นที่ ส่วนในช่วงวันที่ 31 พ.ค. -4 มิ.ย. มีฝนฟ้าคะนองร้อยละ 40-60 ของพื้นที่ อุณหภูมิต่ำสุด 23-26 องศาเซลเซียส อุณหภูมิสูงสุด 30-34 องศาเซลเซียส ลมตะวันตกเฉียงใต้ ความเร็ว 10-30 กม./ชม.

ลัษณะสำคัญทางอุตุนิยมวิทยา คือ ในช่วงวันที่ 29-30 พ.ค. พายุไซโคลน "โมรา" ปกคลุมอ่าวเบงกอลตอนบน และมีแนวโน้มเคลื่อนเข้าประเทศเมียนมาและบังคลาเทศในวันที่ 30 พ.ค. 2560 ส่งผลทำให้มรสุมตะวันตกเฉียงใต้ที่พัดปกคลุมประเทศไทยและทะเลอันดามันมีกำลังแรง ลัษณะเช่นนี้จะทำให้บริเวณภาคตะวันออกเฉียงเหนือตอนล่างมีฝนตกชุกหนาแน่น และมีฝนตกหนักถึงหนักมากบางแห่ง ส่วนในช่วงวันที่ 31 พ.ค. - 4 มิ.ย. มรสุมตะวันตกเฉียงใต้ที่พัดปกคลุมประเทศไทยและทะเลอันดามันมีกำลังอ่อน ทำให้บริเวณภาคตะวันออกเฉียงเหนือตอนล่างมีปริมาณฝนลดลง

คำเตือน ในช่วงวันที่ 29-30 พ.ค. ขอให้ประชาชนบริเวณภาคตะวันออกเฉียงเหนือตอนล่าง ระวังอันตรายจากฝนตกหนักและฝนที่ตกสะสม ที่ทำให้เกิดน้ำท่วมฉับพลันน้ำป่าไหลหลาก โดยเฉพาะในพื้นที่บริเวณที่ลาดเชิงเขา และพื้นที่ลุ่ม

คำตคหมายฝน ในช่วงวันที่ 29 พ.ค.- 4 มิ.ย. 2560 จาก กรมอุตุนิยมวิทยา



จั้งหวัดอำนาจเจริญ



ในช่วงวันที่ 29-30 พ.ค. มีฝนฟ้าคะนองร้อยละ 60-80 ของพื้นที่ และมีฝนตกหนักบางพื้นที่ ส่วนในช่วงวันที่ 31 พ.ค. -4 มิ.ย. มีฝนฟ้าคะนองร้อยละ 40-60 ของพื้นที่ อุณหภูมิต่ำสุด 23-26 องศาเซลเซียส อุณหภูมิสูงสุด 30-34 องศาเซลเซียส ลมตะวันตกเฉียงใต้ ความเร็ว 10-30 กม./ชม.

คำตคหว่า อุณหภูมิสูงสุด ประมาณ 30-34 องศาเซลเซียส อุณหภูมิต่ำสุด ประมาณ 23-26 องศาเซลเซียส

เกณฑ์ปริมาณน้ำฝน (มม.)					เกณฑ์อุณหภูมิต่ำสุด (°ซ)			เกณฑ์อุณหภูมิสูงสุด (°ซ)	
ฝนวัดไม่ได้	ฝนเล็กน้อย	ฝนปานกลาง	ฝนหนัก	ฝนหนักมาก	อากาศเย็น	อากาศหนาว	อากาศหนาวจัด	อากาศร้อน	อากาศร้อนจัด
<0.1	0.1-10.0	10.1-35.0	35.1-90.0	>90.0	23.0-16.0	15.9-8.0	<8.0	35.0-39.9	>39.9
เกณฑ์การกระจายของฝน (พื้นที่มีฝนตก)					เกณฑ์พายุหมุนเขตร้อน (ความเร็วลมสูงสุดใกล้ศูนย์กลาง)				
ฝนบางพื้นที่	ฝนเป็นแห่งๆ	ฝนกระจาย	ฝนเกือบทั่วไป	ฝนทั่วไป	พายุดีเปรสชัน		พายุโซนร้อน		พายุไต้ฝุ่น
<20%	20-40%	40-60%	60-80%	>80%	<63 กม./ชม.		63-117 กม./ชม.		118 กม./ชม. ขึ้นไป

นายเรวัต โตกพุดซา /นอต.ชก.

เวรพยากรณ์อากาศ

ส่วนพยากรณ์อากาศ

ว่าที่ร้อยตรีระนะสิทธิ์ เอี่ยมอนันชัย

ผู้อำนวยการ

ศูนย์อุตุนิยมวิทยาภาคตะวันออกเฉียงเหนือตอนล่าง