

สรุปการจัดการความรู้ (KM) ประจำปี พ.ศ.2560
ศูนย์อู่ตุนิยมวิทยาภาคตะวันออกเฉียงเหนือตอนล่าง

เรื่อง

การติดตั้งเครื่องปริ้นเตอร์

โดย คณะทำงานการจัดการความรู้ส่วนสื่อสารและเครื่องมือ

คำนำ

ตามคำรับรองการปฏิบัติราชการ ปีงบประมาณ 2560 ของศูนย์อุตุวิทยภาคตะวันออกเฉียงเหนือตอนล่าง (ศล.) ตามตัวชี้วัดที่ 4.1 ระดับความสำเร็จของการดำเนินการจัดการความรู้ของหน่วยงาน โดยคณะกรรมการจัดการความรู้ ศล. ได้มอบหมายให้ส่วนงานต่างๆของ ศล. จัดทำแผนการจัดการความรู้ขึ้น สำหรับส่วนสื่อสารและเครื่องมือได้จัดทำองค์ความรู้เรื่องการติดตั้งเครื่องปริ้นเตอร์ ซึ่งเป็นองค์ความรู้ที่จำเป็นต่อการผลักดันประเด็นยุทธศาสตร์ของศูนย์อุตุวิทยภาคตะวันออกเฉียงเหนือตอนล่างตามประเด็นยุทธศาสตร์ 2 “การพัฒนาระบบการให้บริการข้อมูลสารสนเทศอุตุวิทยภาคให้ทันสมัย” นอกจากนี้แล้วยังมีวัตถุประสงค์เพื่อให้บุคลากรของ ศล. สามารถติดตั้งและแก้ปัญหาเบื้องต้นจากการใช้งานเครื่องปริ้นเตอร์ด้วยตนเองได้ รวมทั้งเพื่อความสะดวกและประหยัดทรัพยากรในการใช้งานของเครื่องปริ้นเตอร์ของ ศล.

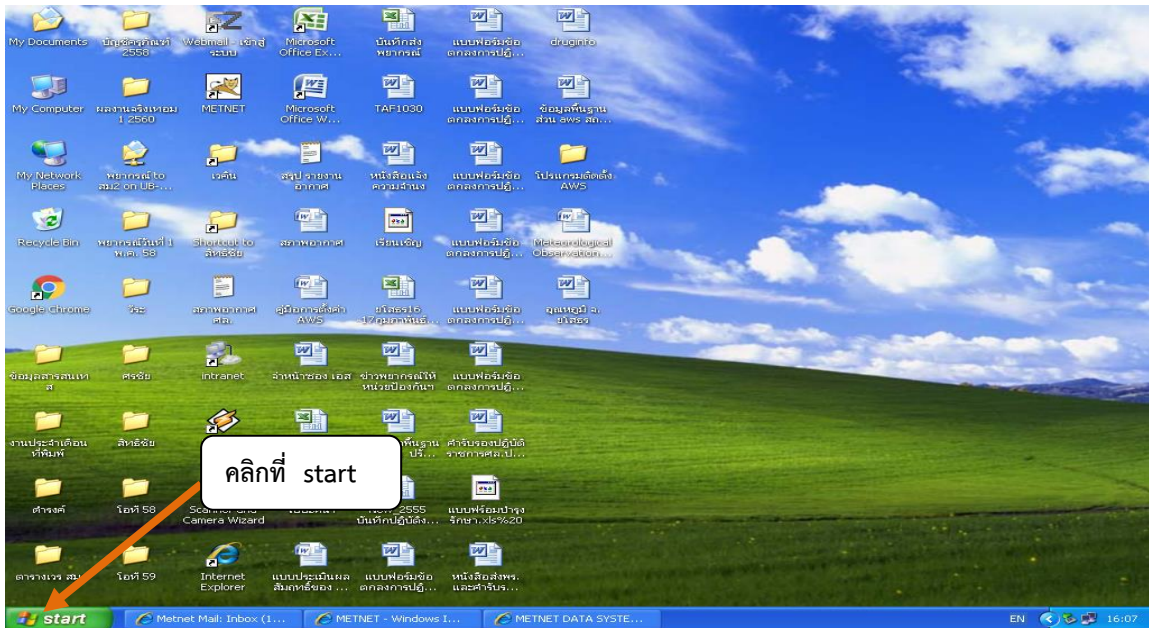
ส่วนสื่อสารและเครื่องมือ
ศูนย์อุตุวิทยภาคตะวันออกเฉียงเหนือตอนล่าง

สารบัญ

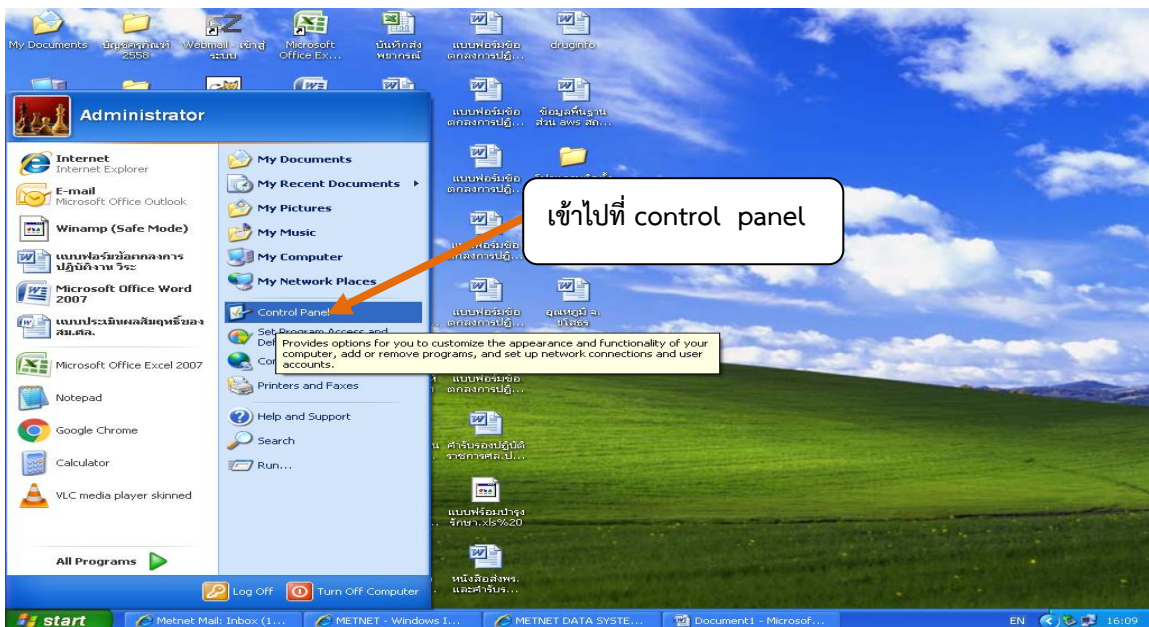
เรื่อง	หน้า
1. การติดตั้งเครื่องปริ้นเตอร์ (Add printer) บน Windows xp	1
2. การติดตั้งเครื่องปริ้นเตอร์ (Add printer) บน Windows 7	8
3. การติดตั้งเครื่องปริ้นเตอร์ (Add printer) บน Windows 8	13

1. การติดตั้งเครื่องปริ้นเตอร์(Add printer) บน Windows xp

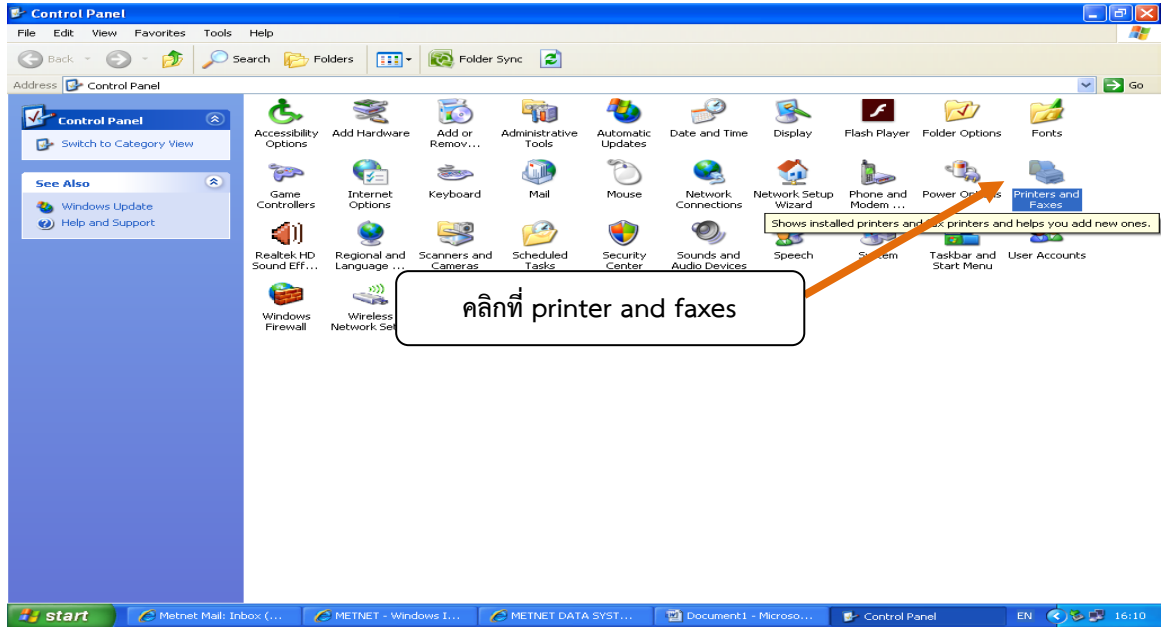
ขั้นตอนที่ 1 คลิกที่ start



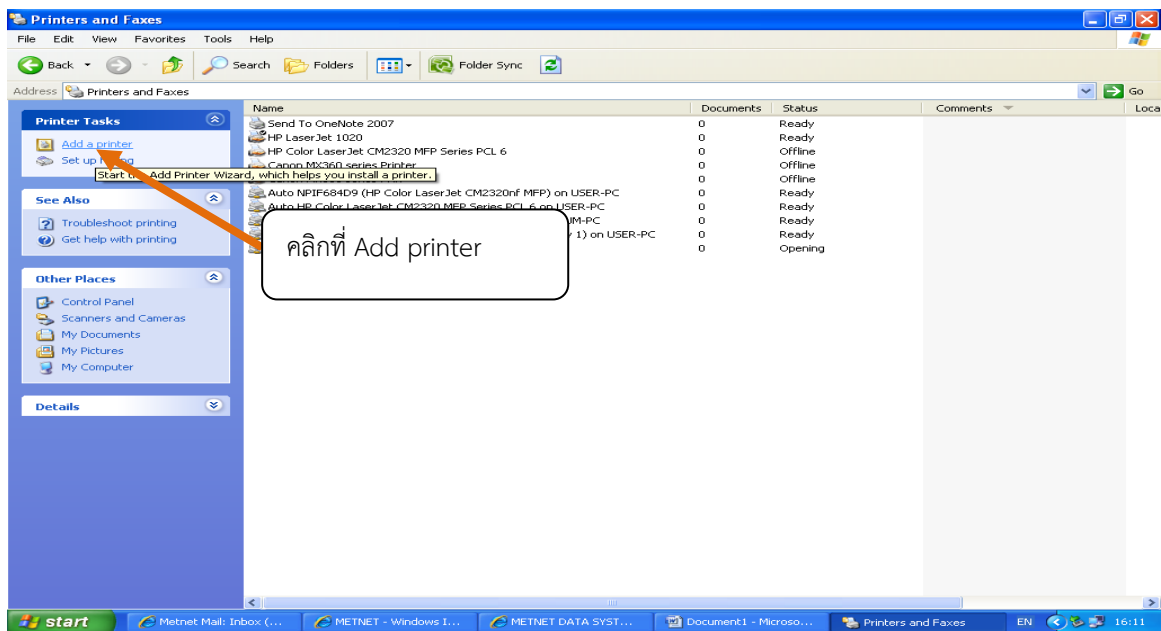
ขั้นตอนที่ 2 เข้าไปที่ control panel



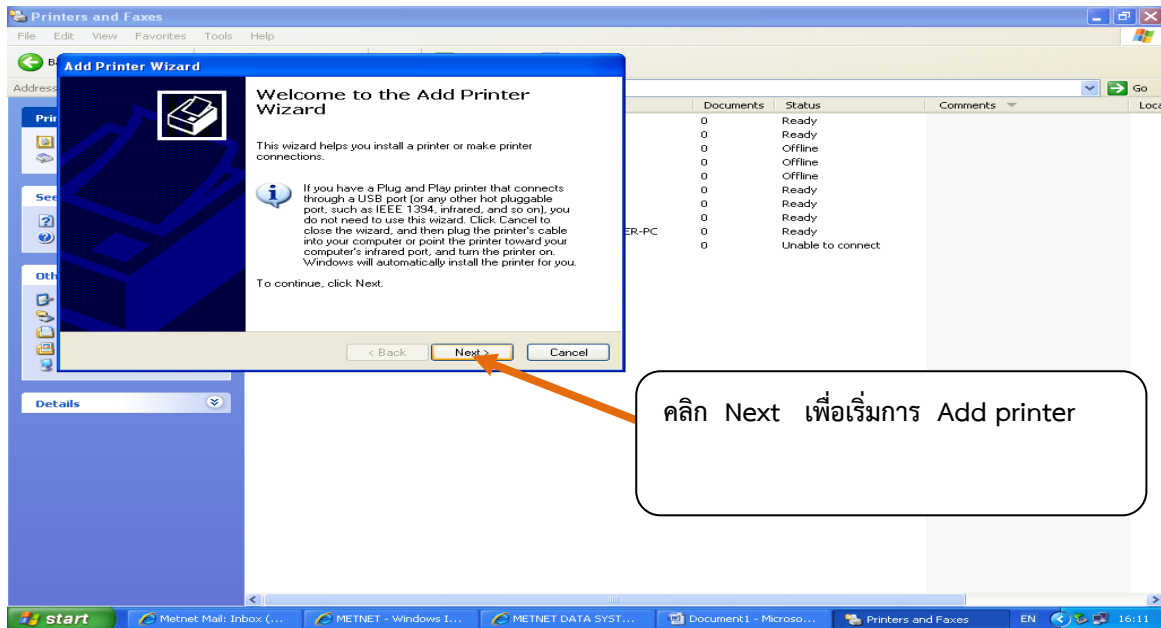
ขั้นตอนที่ 3 คลิกที่ printer and faxes



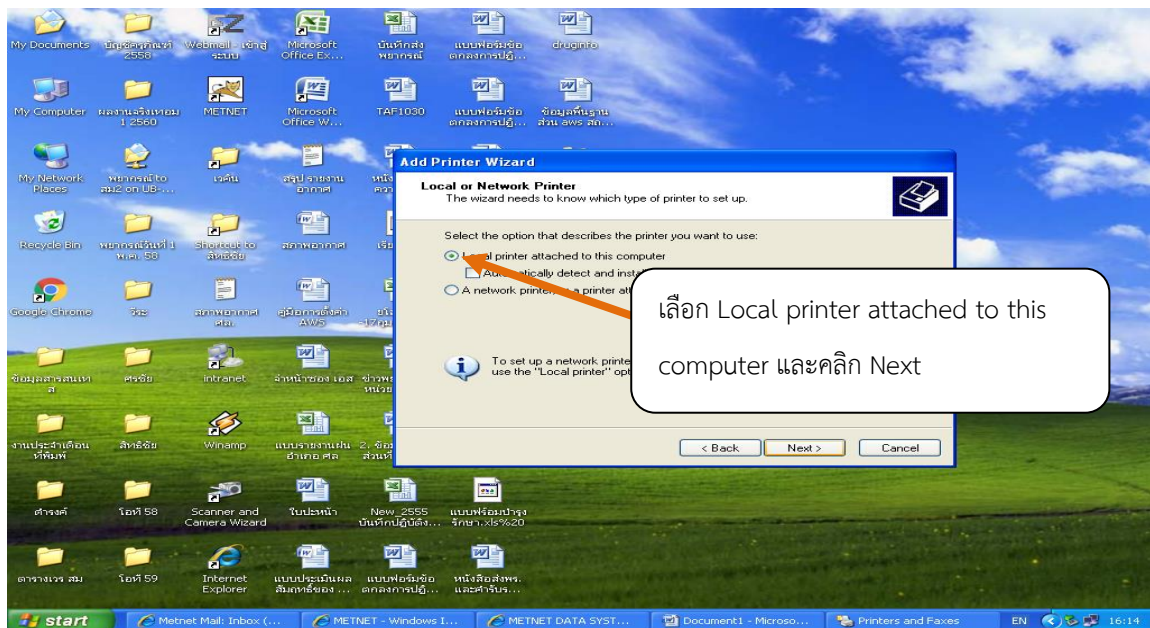
ขั้นตอนที่ 4 คลิกที่ Add printer



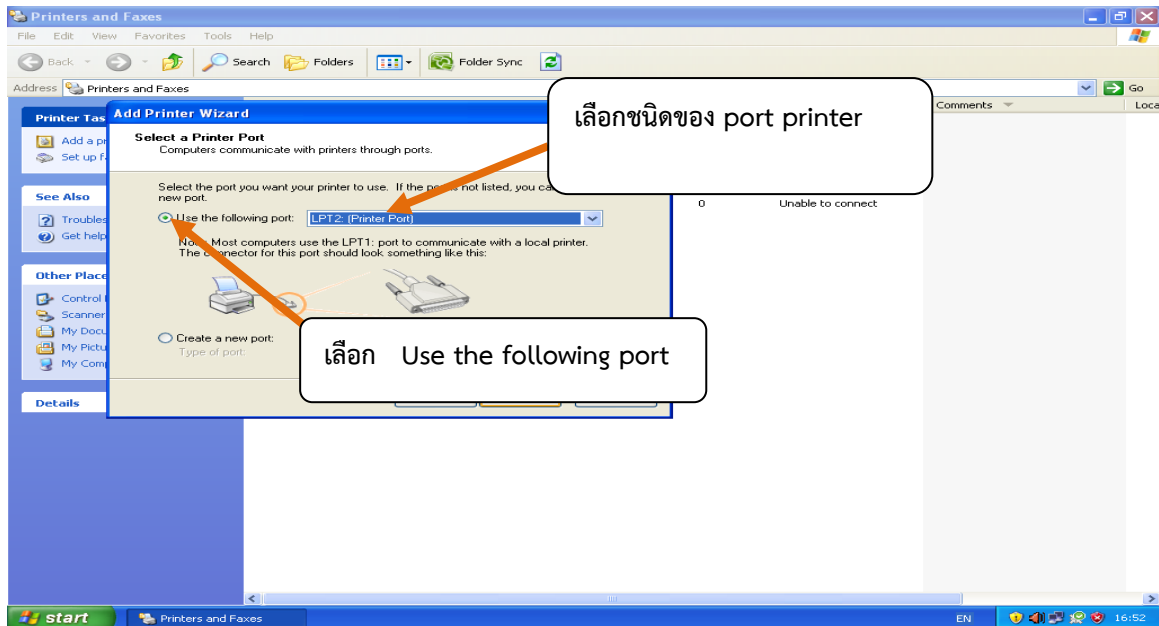
ขั้นตอนที่ 5 คลิก Next เพื่อเริ่มการ Add printer



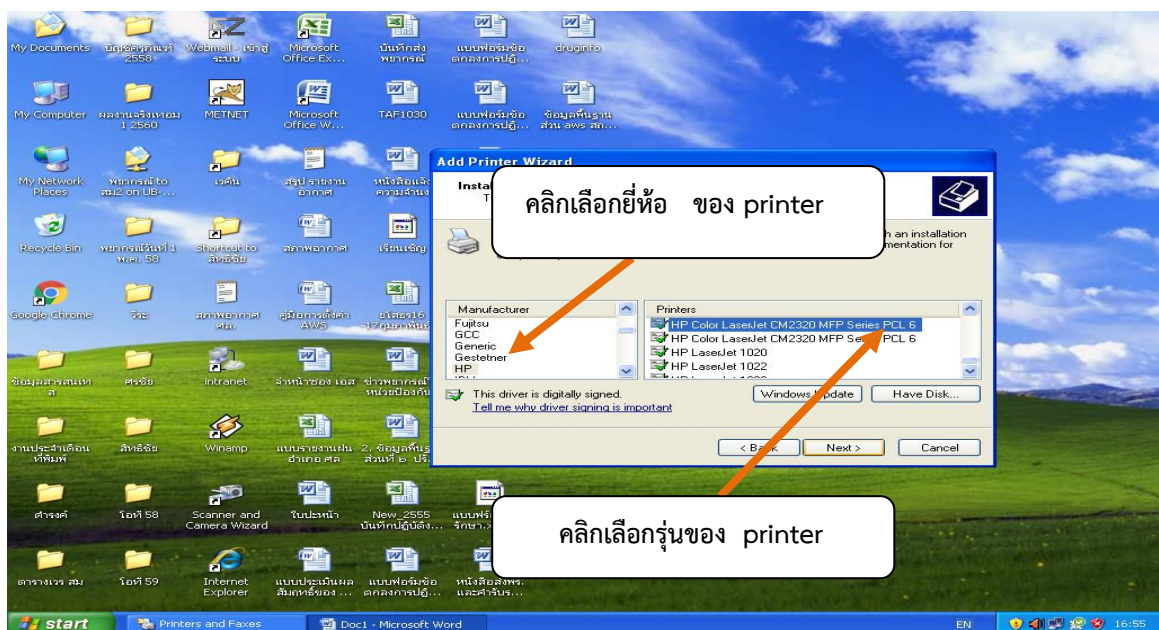
ขั้นตอนที่ 6 เลือก Local printer attached to this computer และคลิก Next



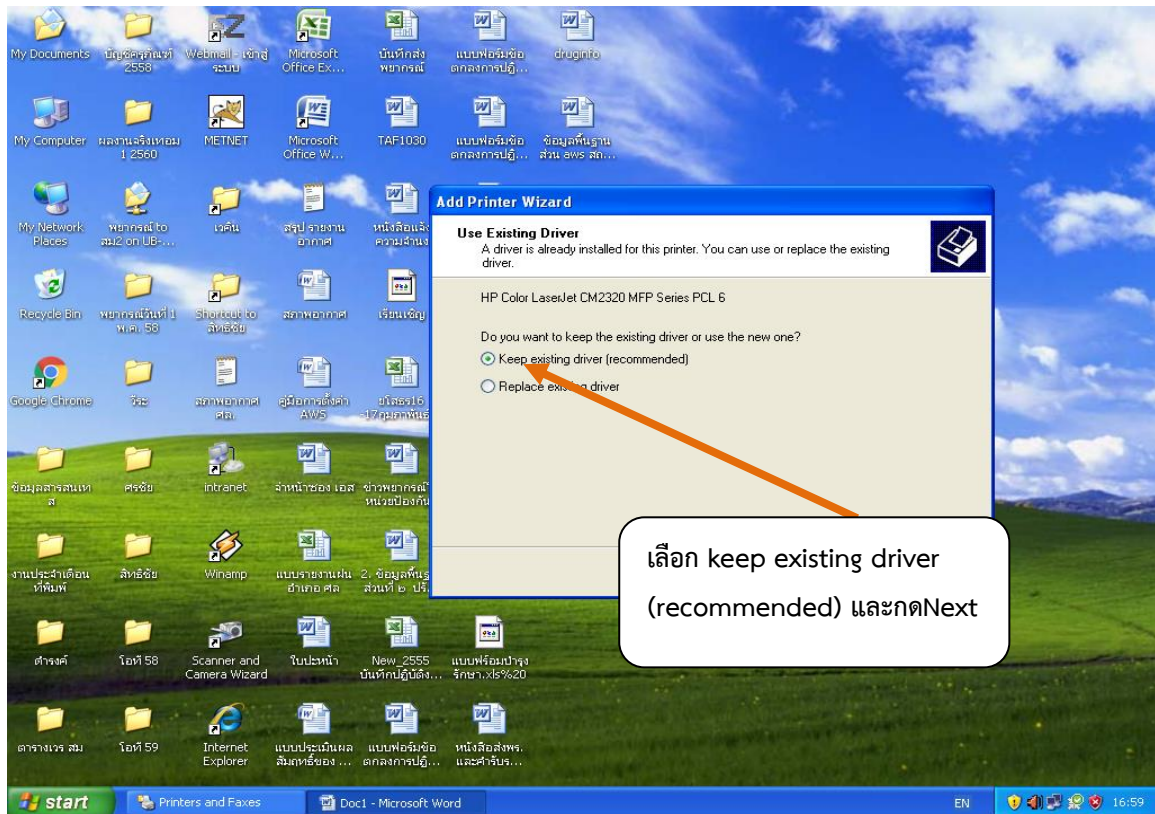
ขั้นตอนที่ 7 เลือกชนิดของ port printer และ เลือก Use the following port



ขั้นตอนที่ 8 คลิกเลือกยี่ห้อ ของ printer และ คลิกเลือกรุ่นของ printer

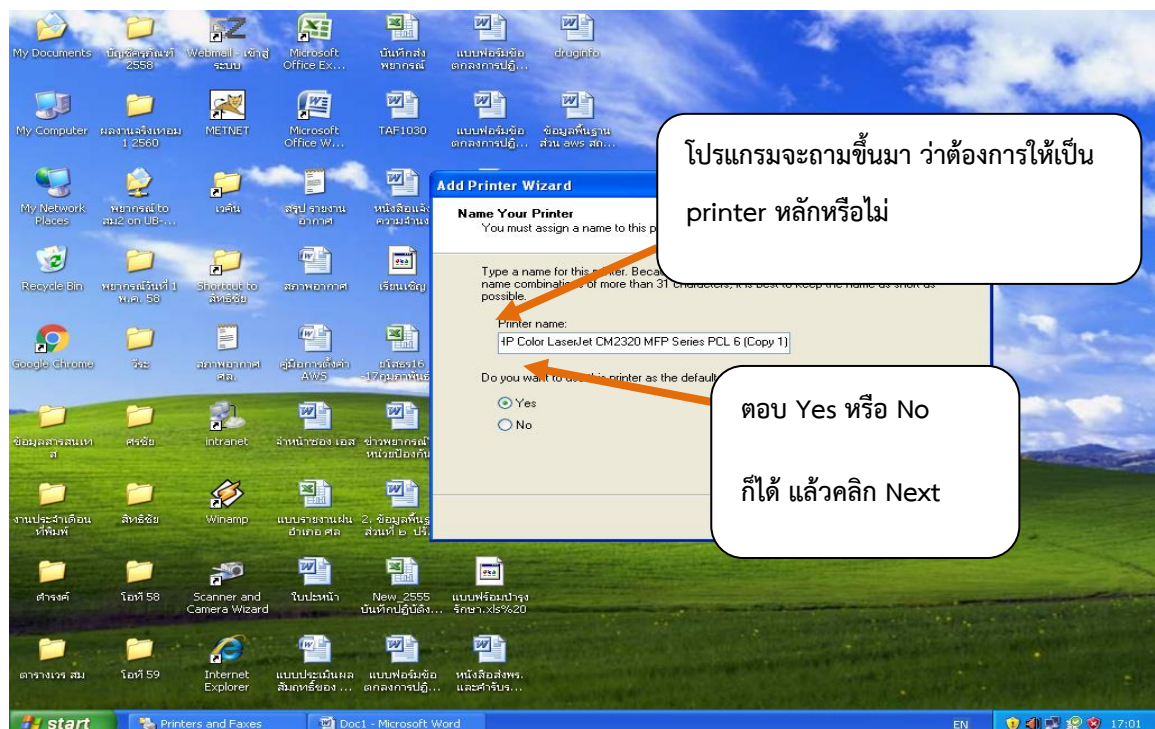


ขั้นตอนที่ 9 เลือก keep existing driver (recommended) และกด Next

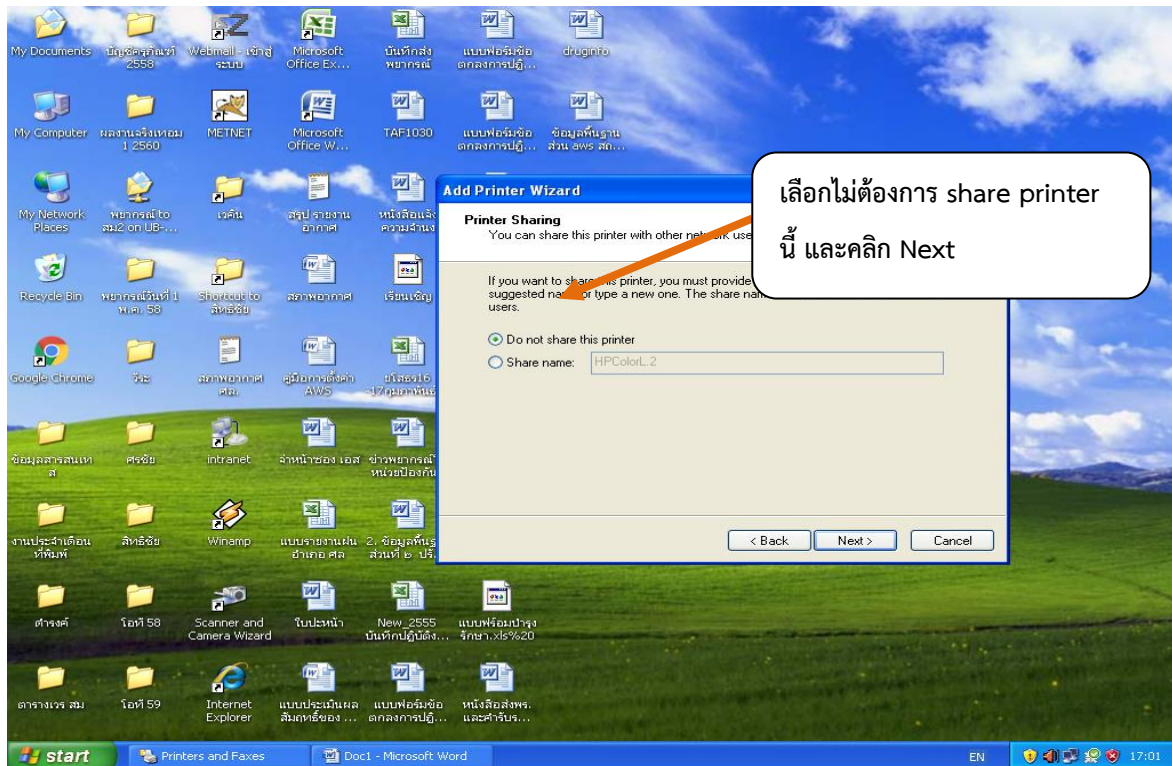


ขั้นตอนที่ 10 - โปรแกรมจะถามขึ้นมา ว่าต้องการให้เป็น printer หลักหรือไม่

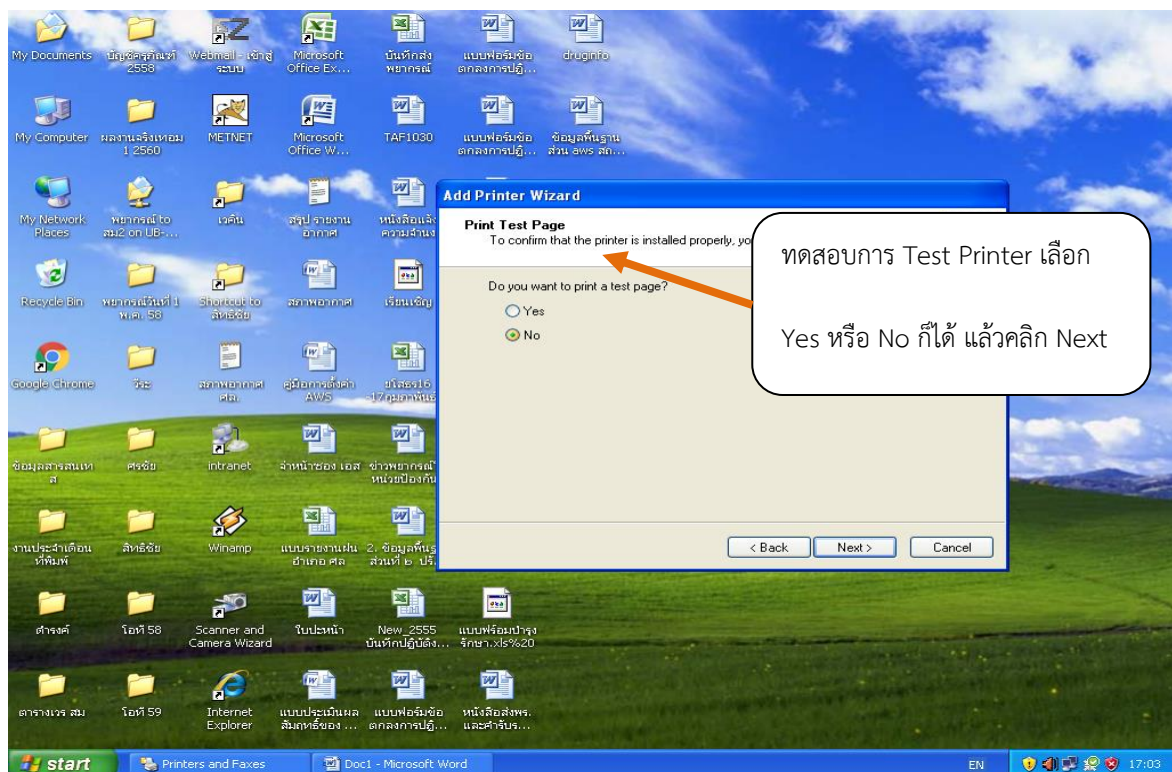
- ตอบ Yes หรือ No ก็ได้ แล้วคลิก Next



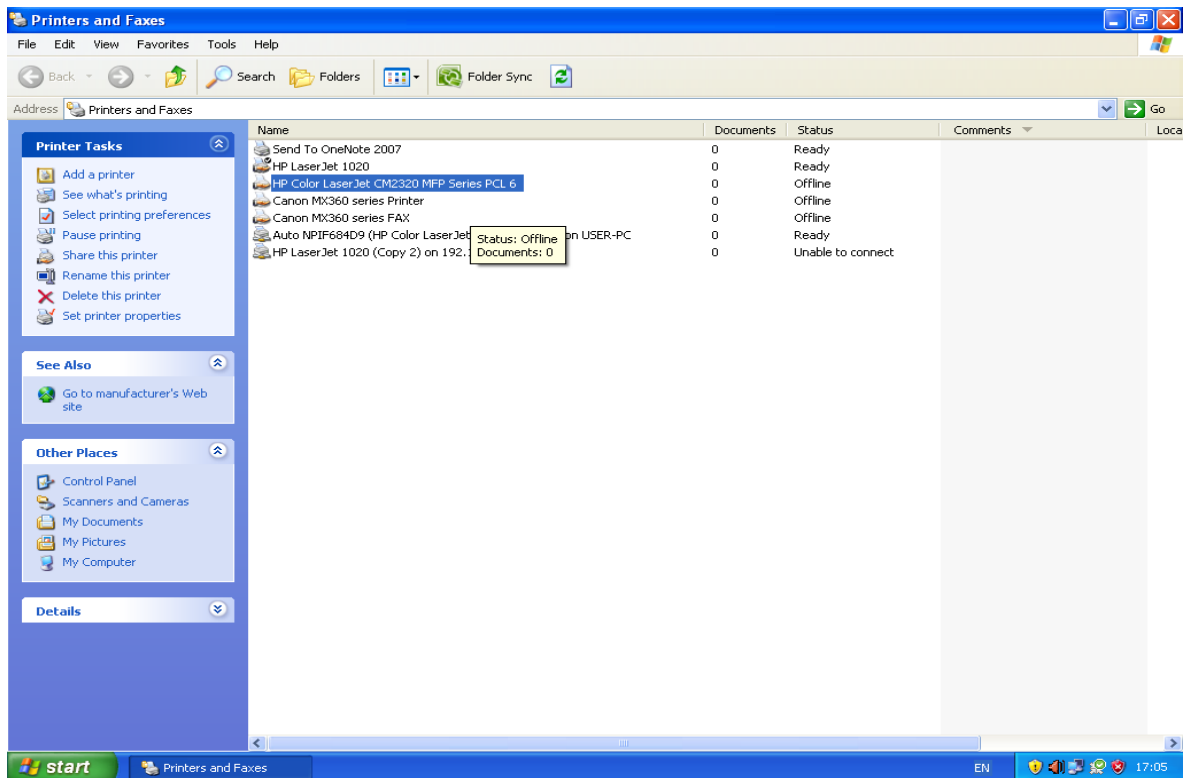
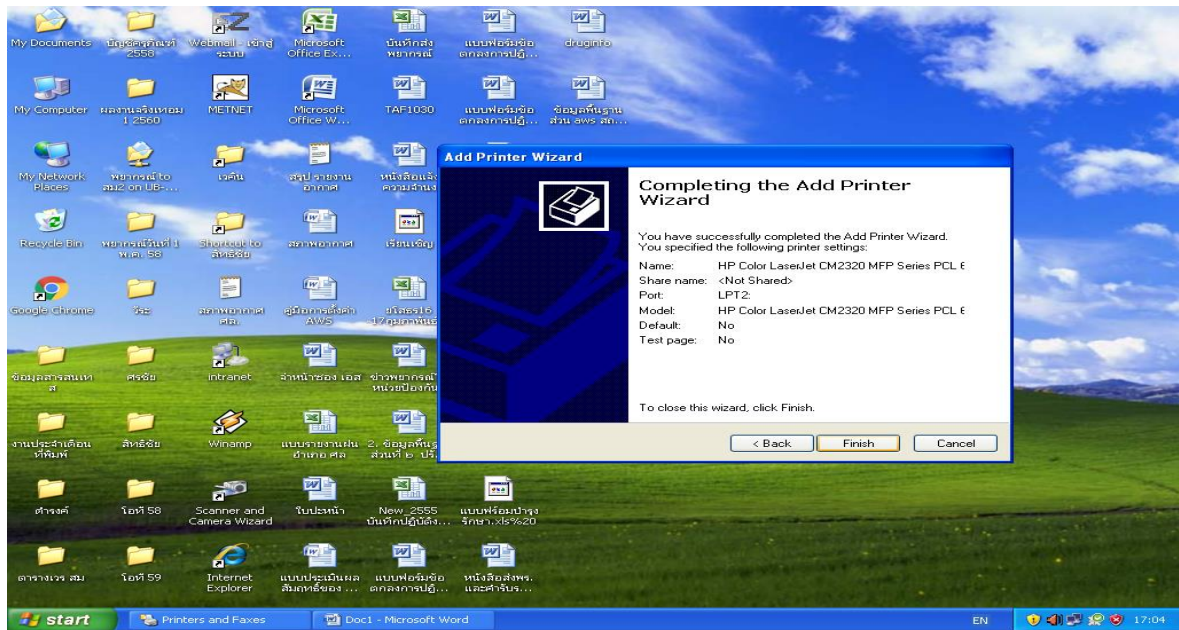
ขั้นตอนที่ 11 เลือกไม่ต้องการ share printer นี้ และคลิก Next



ขั้นตอนที่ 12 ทดสอบการ Test Printer เลือก Yes หรือ No ก็ได้ แล้วคลิก Next



ขั้นตอนที่ 13 การติดตั้งเสร็จสมบูรณ์



***** เมื่อเรา Add printer สำเร็จแล้ว มันจะโชว์ ยี่ห้อ และ รุ่นของ Printer นั้นใน
control panel\printer and faxes ของ windows xp *****

2. การติดตั้งเครื่องปริ้นเตอร์(Add printer) บน Windows 7

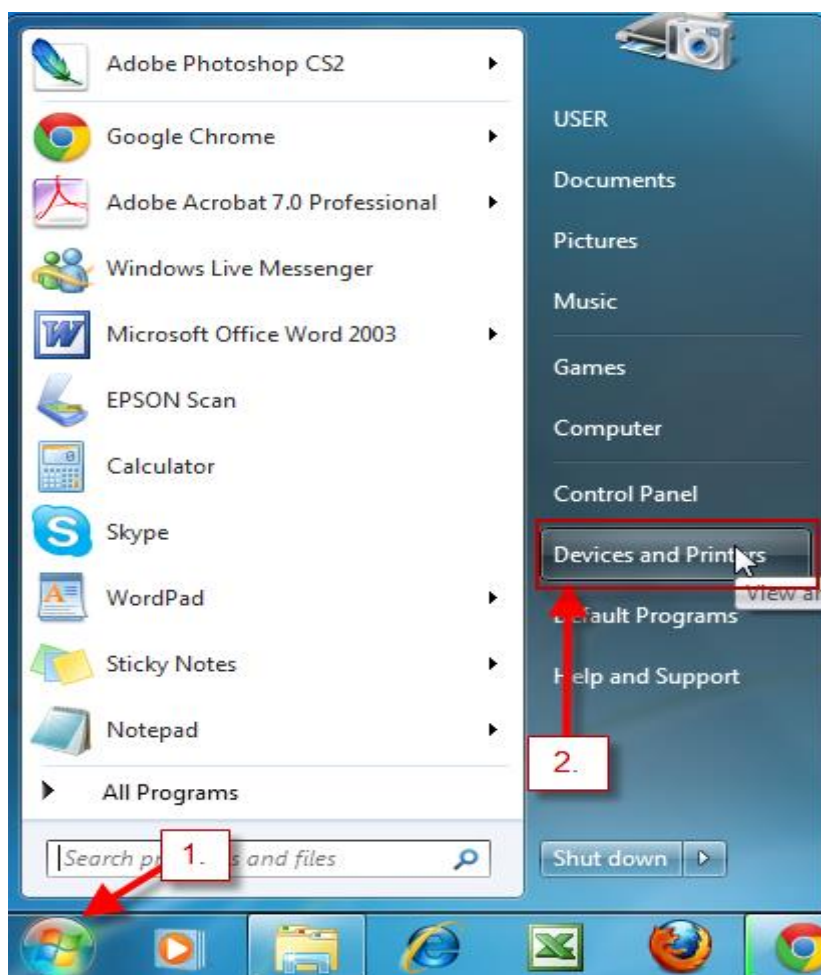
วิธีการเพิ่มเครื่องปริ้น หรือ Add printer ในระบบปฏิบัติการ Windows 7 โดยจะค่อนข้างแตกต่างกับ Windows xp อยู่เล็กน้อยแต่ถ้าเข้าใจหลักการ ก็คล้ายๆกัน ในบทความนี้จะแบ่งออกเป็น 2 วิธี

วิธีที่ 1 การ Add printer กับเครื่องเรา

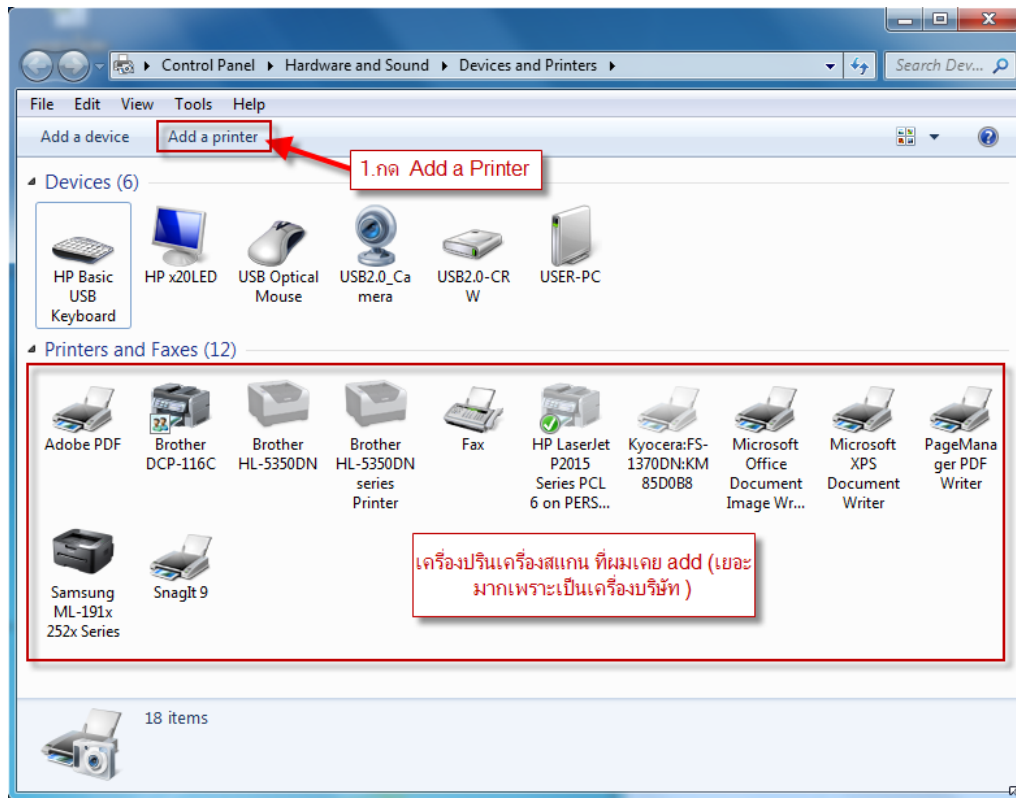
วิธีที่ 2 การ Add printer ในเครื่องข่ายวง lan (เช่น เราต้องการปริ้นไปยังเครื่องปริ้นของคนอื่นในสำนักงาน)

วิธีที่ 1 การ Add printer กับเครื่องเรา

ขั้นตอนที่ 1 ไปยัง Start -> Devices and Printers

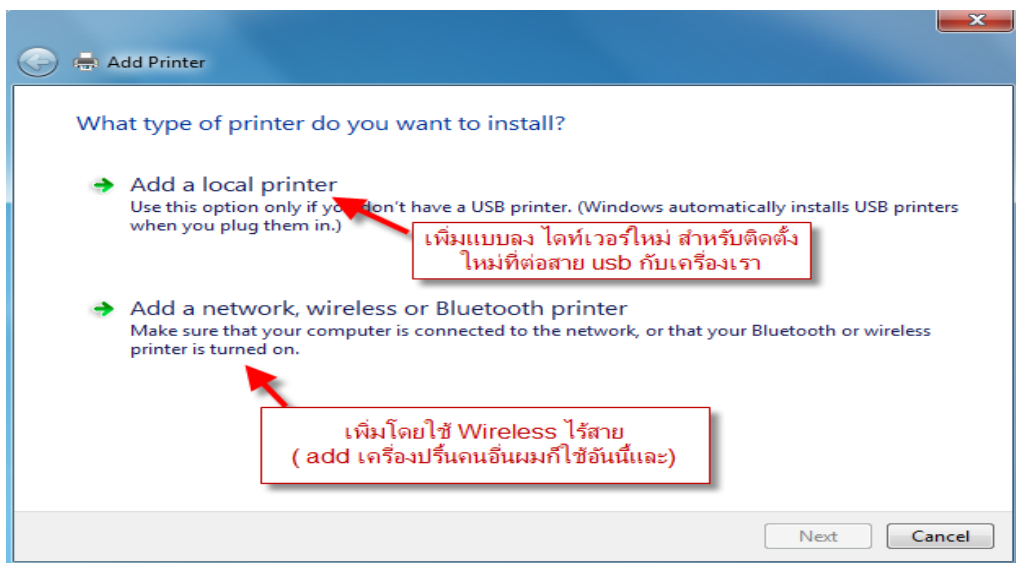


ขั้นตอนที่ 2 เลือก Add a Printer สังเกตว่าเครื่องผม add ไปแล้วหลายเครื่องมาก

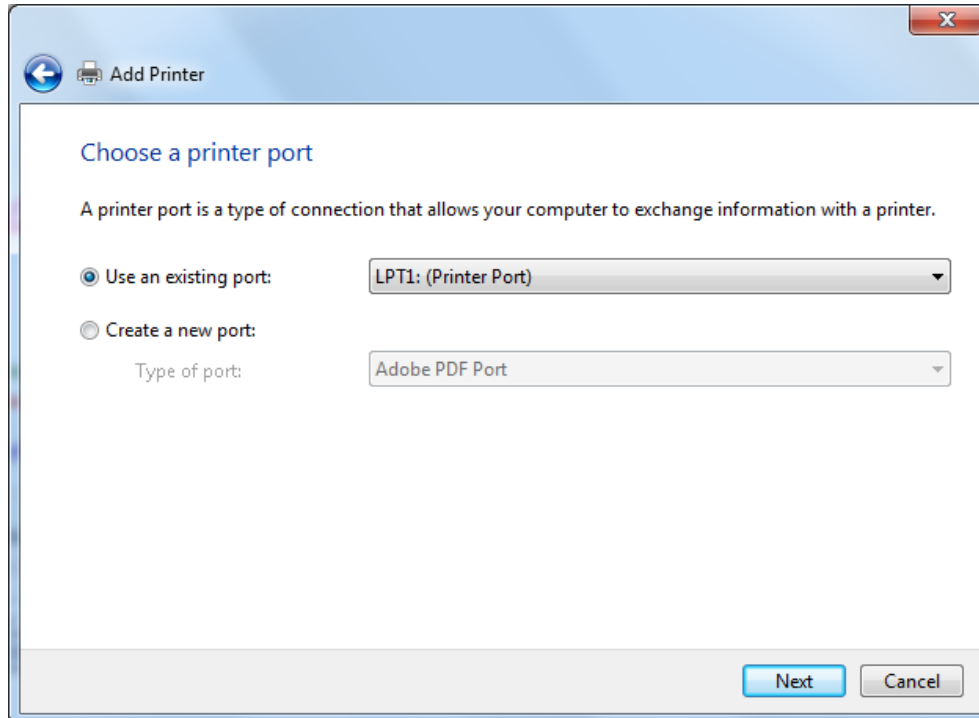


ขั้นตอนที่ 3 ขั้นตอนนี้เป็น การเลือก ระหว่าง

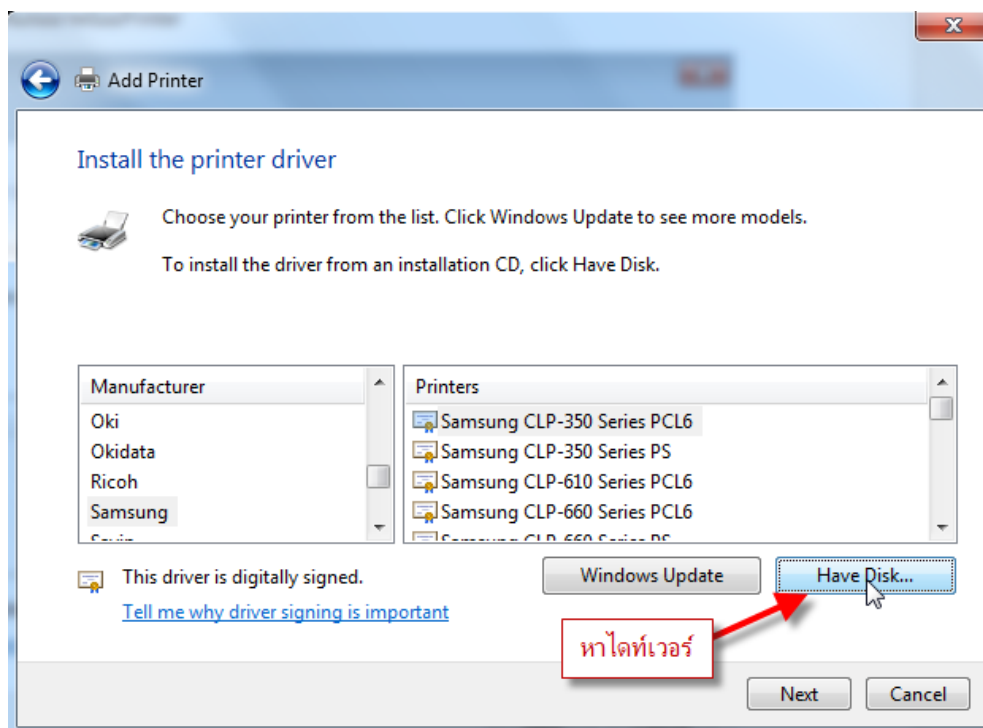
- การ Add printer กับเครื่องเรา
- การ Add printer ในเครือข่ายวง lan บทความนี้พูดถึง การ Add printer เข้าไปใหม่ เลือก Add a local printer



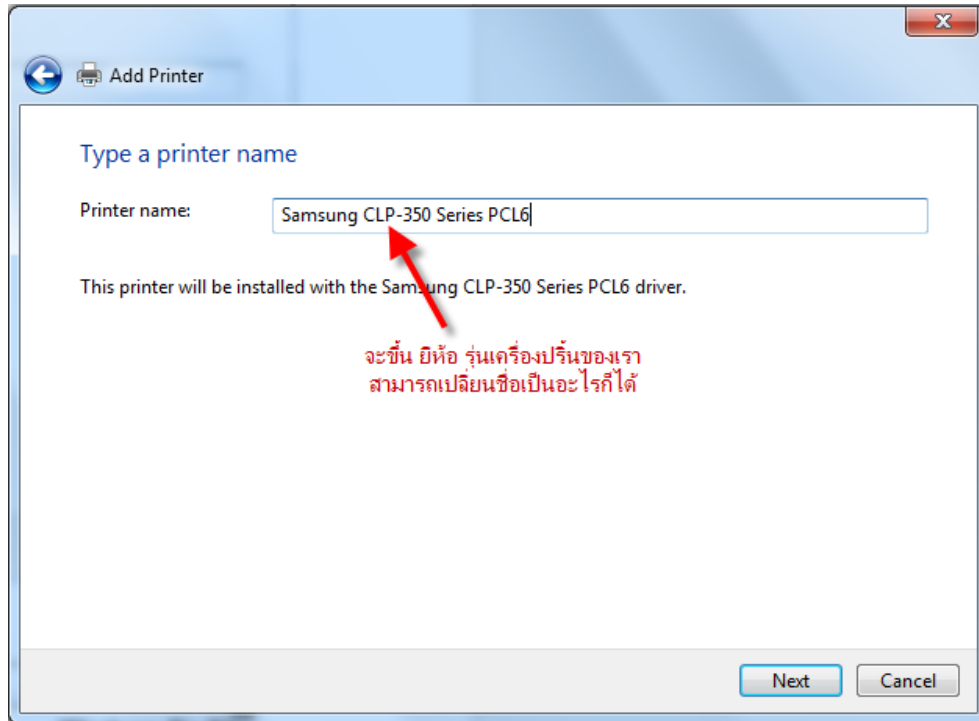
ขั้นตอนที่ 4 ให้เราเลือก use an existing port : LPT1: ตามภาพ (ถ้า Printer ของท่านเป็นแบบสาย USB) แต่ ถ้า Printer ของท่านเป็น Printer แบบ TCP/IP ก็ให้เลือก Create a new port : แล้วเลือก TCP/IP จากนั้นก็ ใส่ค่า IP address ของ Printer ลงไป



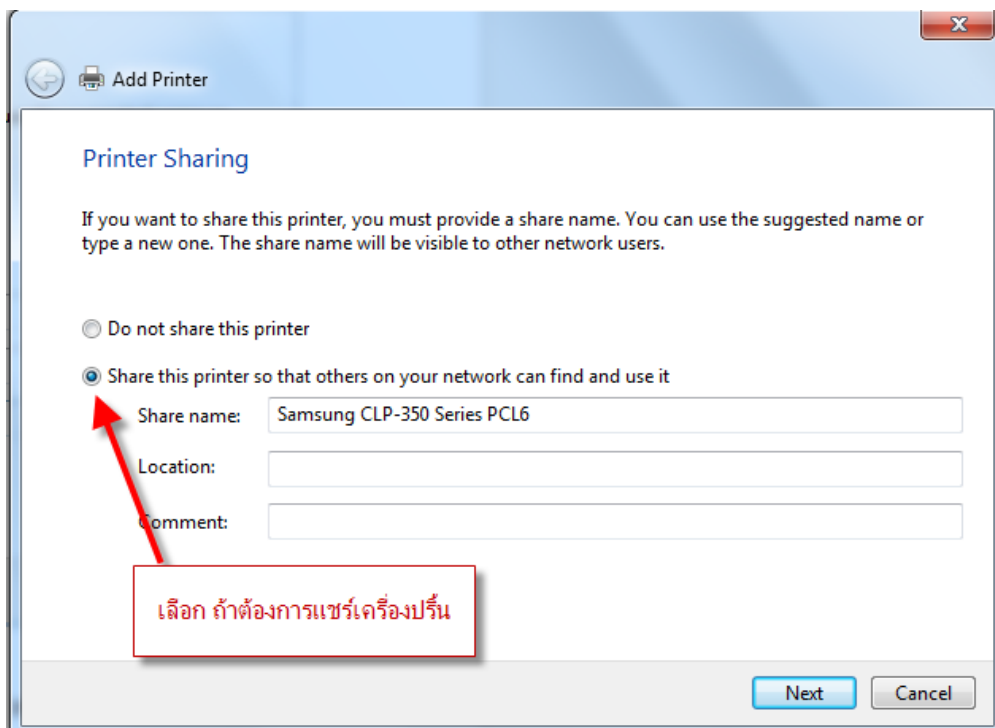
ขั้นตอนที่ 5 ให้เราเลือก Have Disk เพื่อทำการ Add driver printer ลงไปจากแผ่น Driver ที่แถมมาพร้อม Printer หรือท่านก็โหลดจากอินเทอร์เน็ตมาก็ได้หาก ทำแผ่น driver หาย



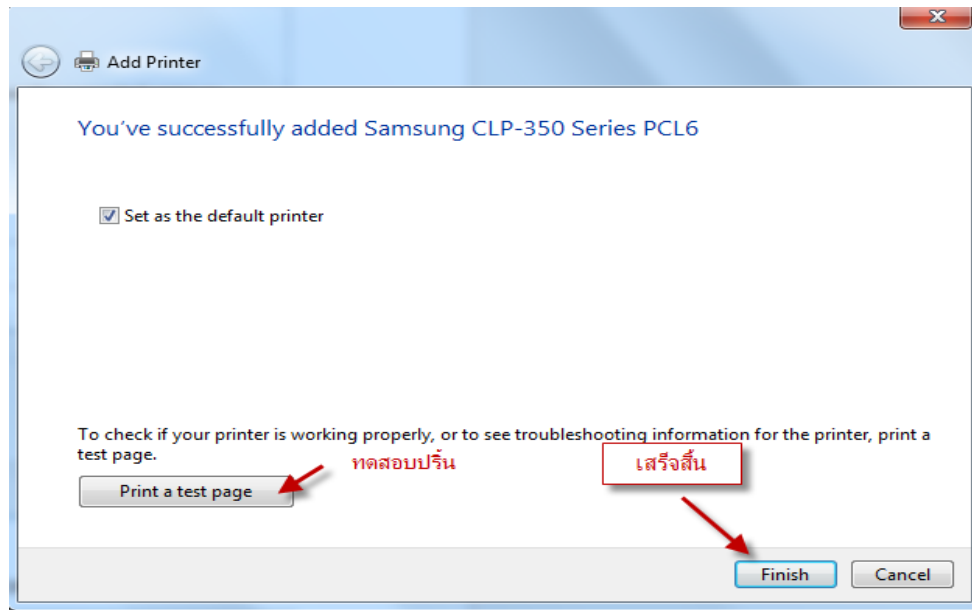
ขั้นตอนที่ 6 เมื่อติดตั้งเสร็จ Printer name : ก็จะแสดงยี่ห้อ รุ่น เครื่องปริ้นของท่านออกมาโดยอัตโนมัติ หากต้องการเปลี่ยนชื่อก็สามารถทำได้ เช่น room1 ,ให้บ่งบอกว่า เครื่องปริ้นนี้อยู่ห้องไหน



ขั้นตอนที่ 7 ท่านต้องการ แชร์เครื่องปริ้นของท่าน หากต้องการก็กดตามรูปภาพ



ขั้นตอนที่ 8 เท่านั้นที่สามารถ Add printer ได้แล้ว



3. การติดตั้งเครื่องปริ้นเตอร์ (Add printer) บน Windows 8

ขั้นตอนการ แอดปริ้นเตอร์ที่เครื่องต้องการใช้งานร่วมกัน ซึ่งบทความนี้ เป็นการเพิ่มปริ้นเตอร์ โดยแบ่งออกเป็น 3 วิธี และนำไปตั้งค่าใน Windows 8 , Windows 10 ได้เหมือนกัน

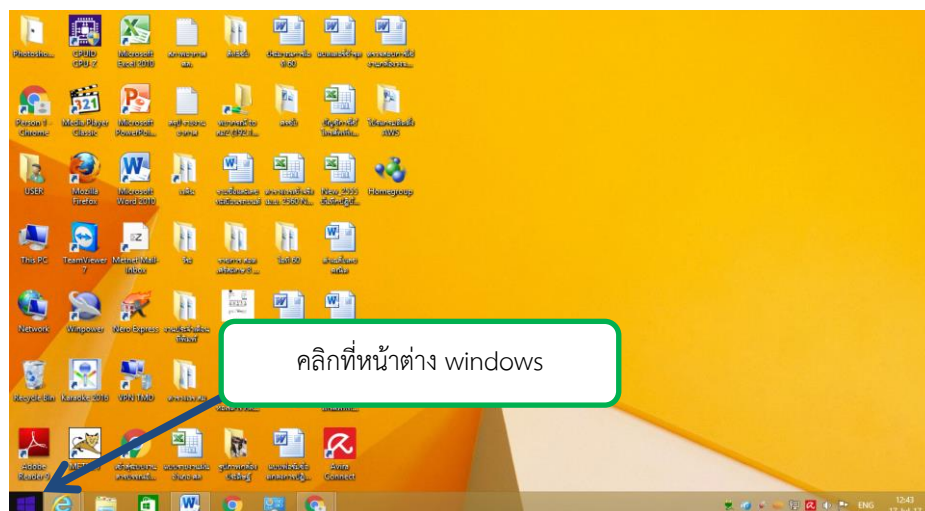
วิธีที่ 1 : แอดปริ้นเตอร์ โดยผ่าน Devices and Printers

วิธีที่ 2 : แอดโดยผ่าน My Network

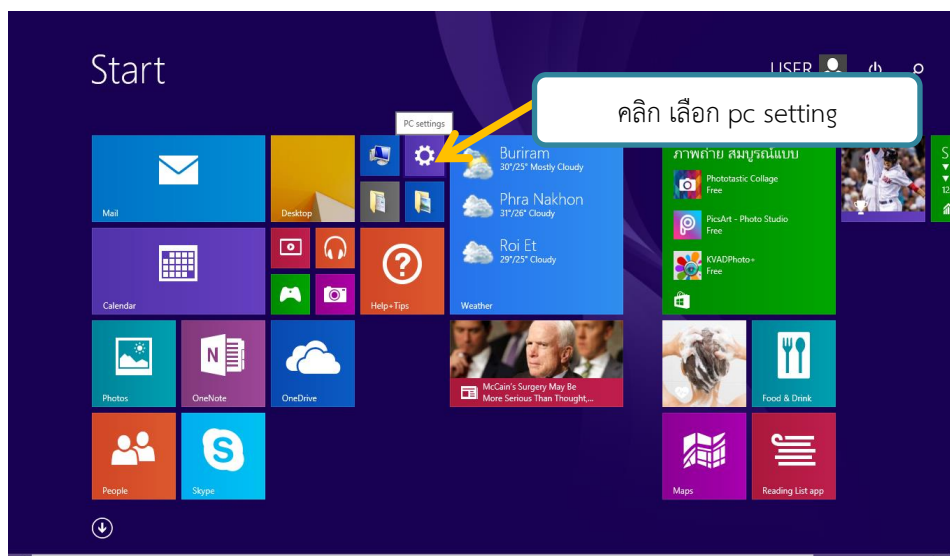
วิธีที่ 3 : แอดโดยผ่าน Address location “\\computer name”s หรือ IP Address

วิธีที่ 1

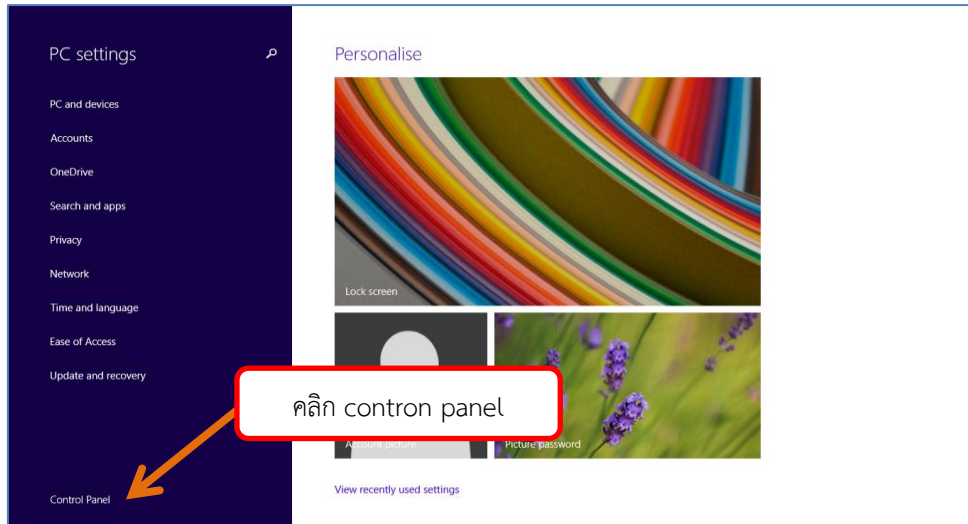
ขั้นตอนที่ 1 คลิกที่หน้าต่าง windows แล้วเข้าไปที่ PC setting ให้เปิดไปที่ Control Panel จากนั้นคลิก Devices and Printers จากนั้นคลิก Add a printer ตามรูปดังต่อไปนี้



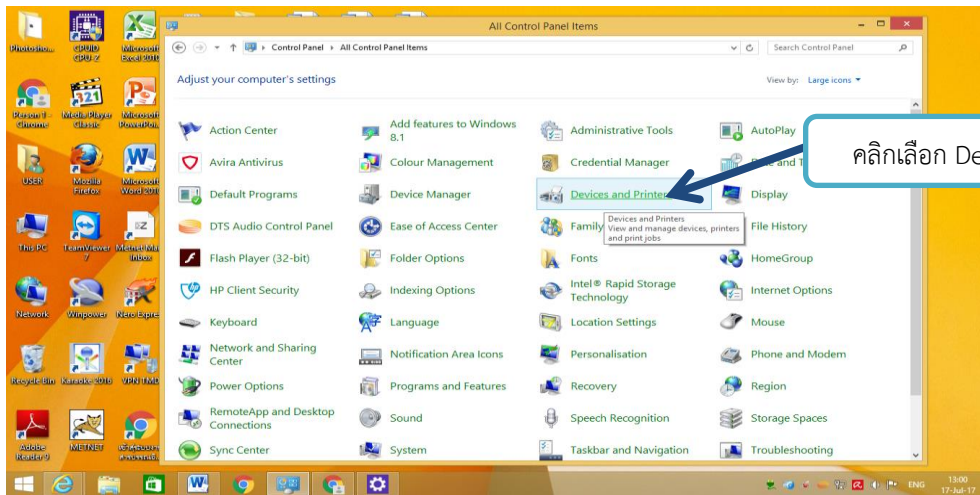
รูปที่ 1.1



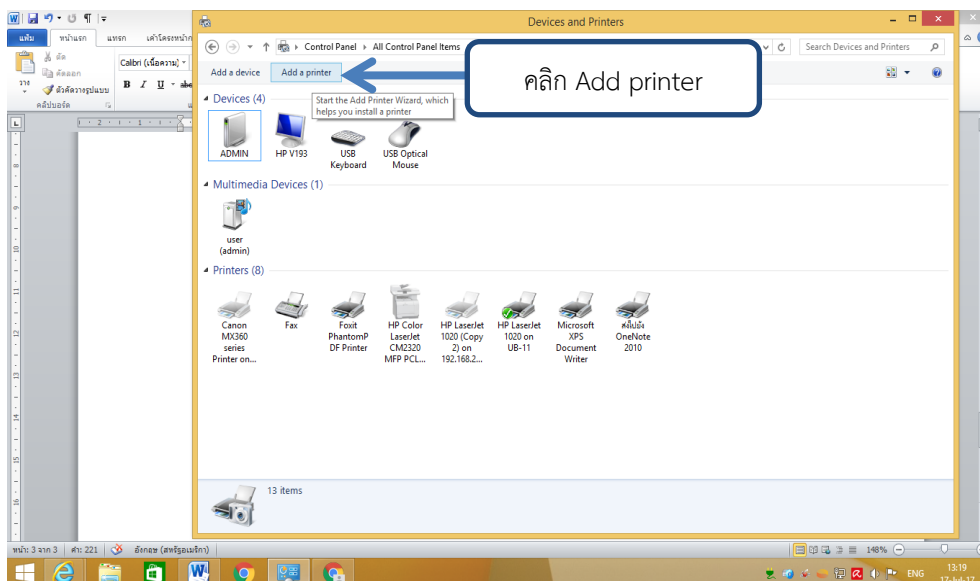
รูปที่ 1.2



รูปที่ 1.3

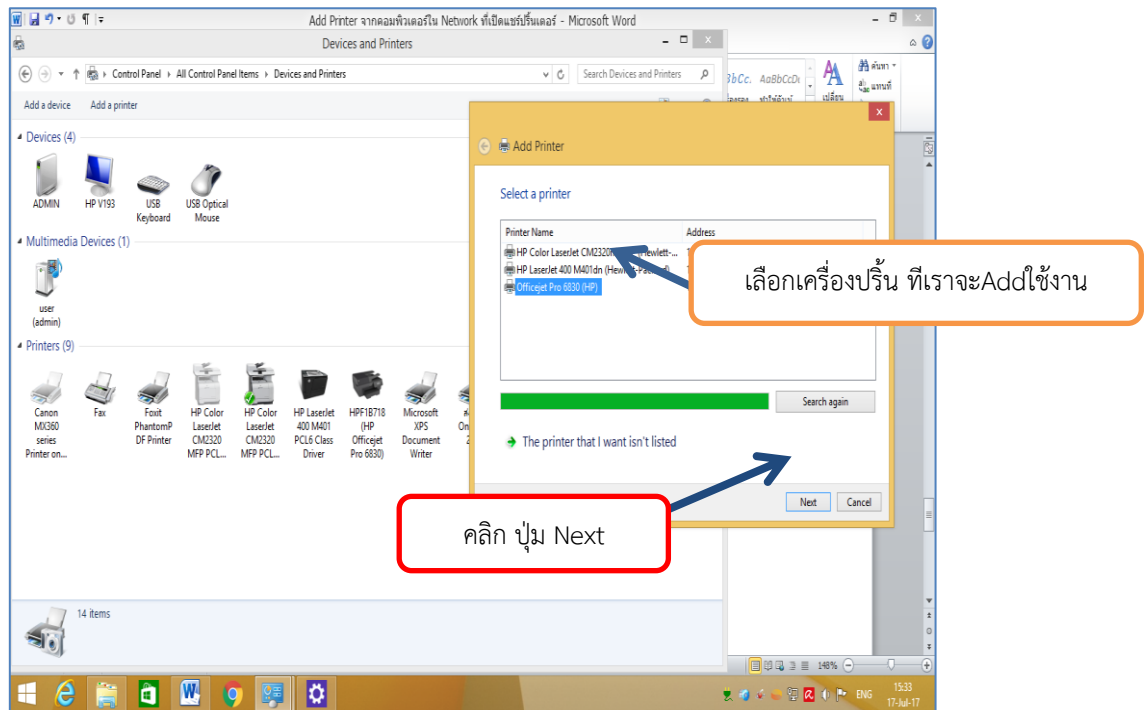


รูปที่ 1.4

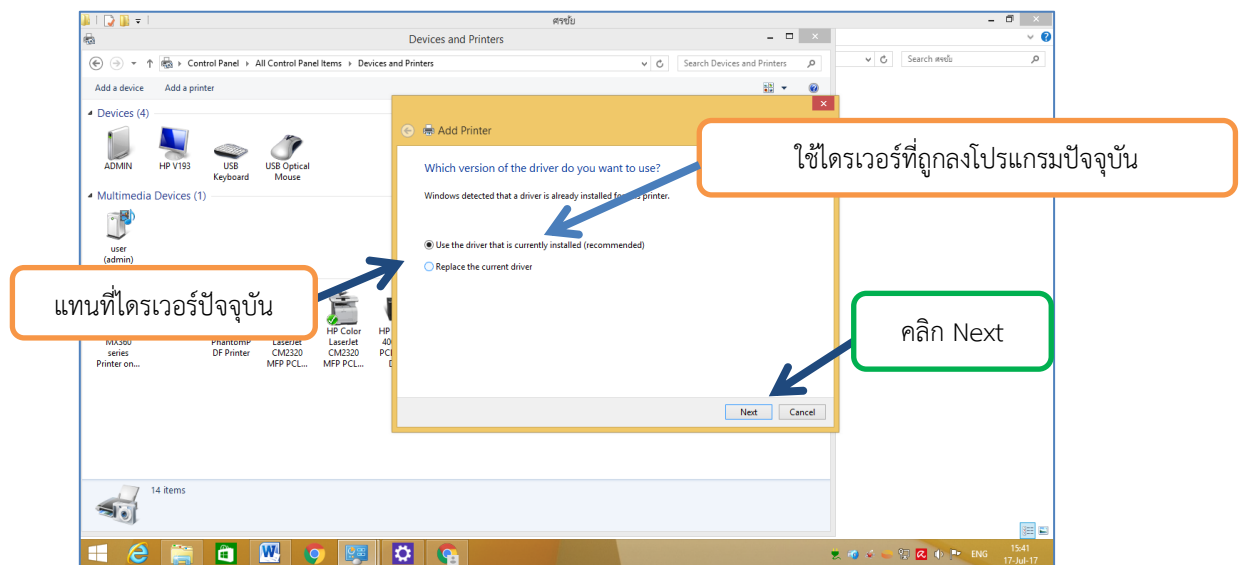


รูปที่ 1.5

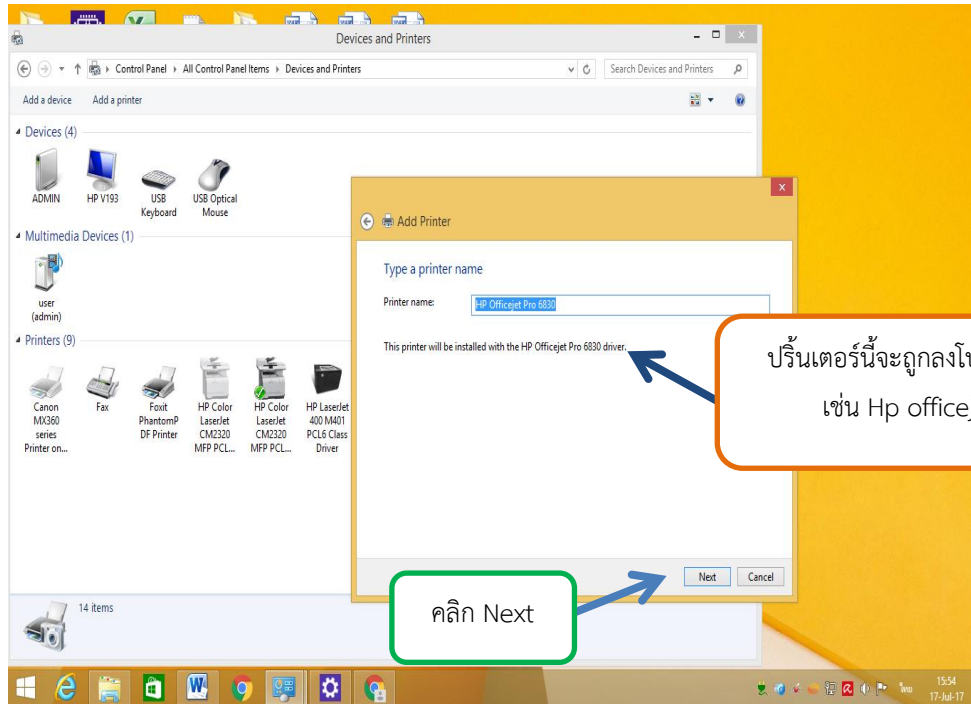
ขั้นตอนที่ 2 เครื่องจะค้นหาคอมพิวเตอร์ที่เปิดแชร์ปริ้นเตอร์ เมื่อเจอปริ้นที่ต้องการให้คลิกเลือก แล้วคลิกปุ่ม Next



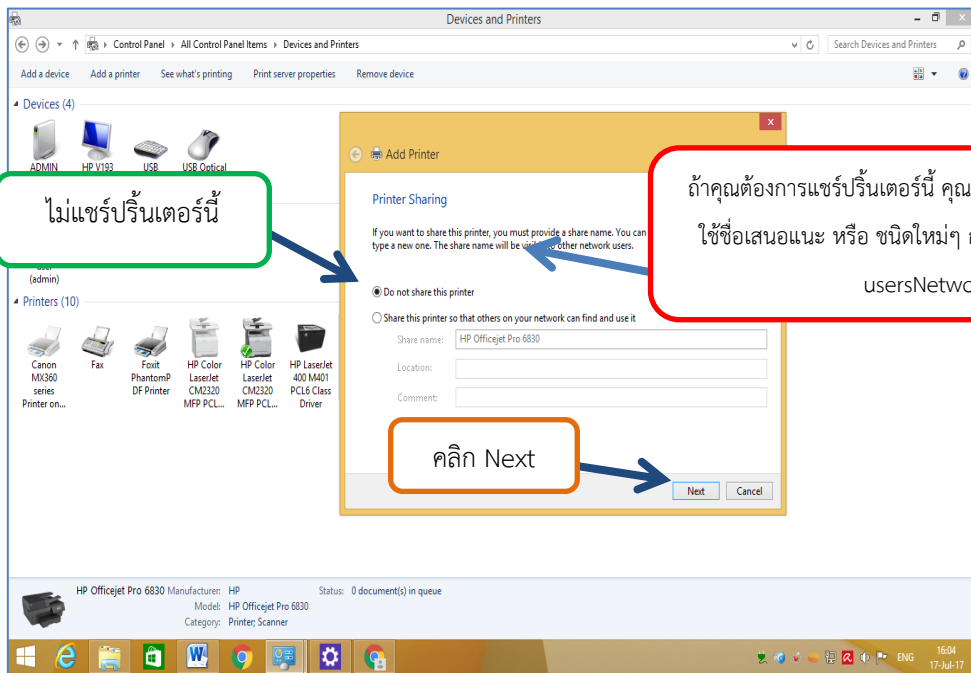
รูปที่ 1.6



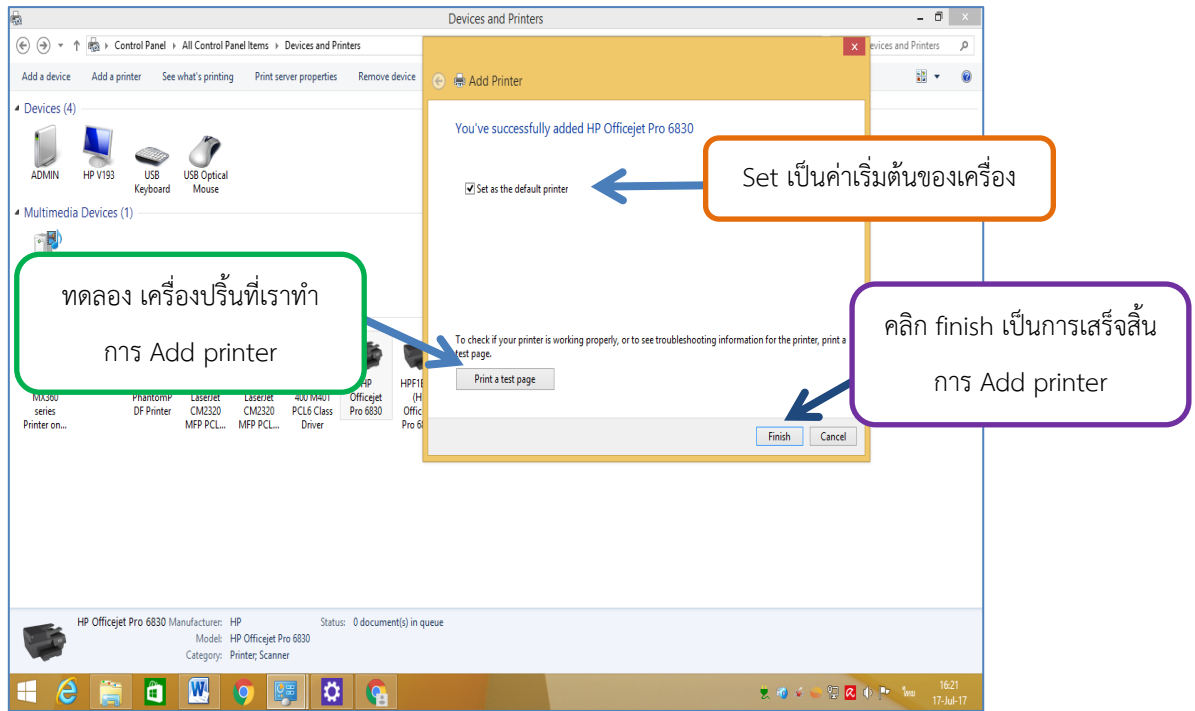
รูปที่ 1.7



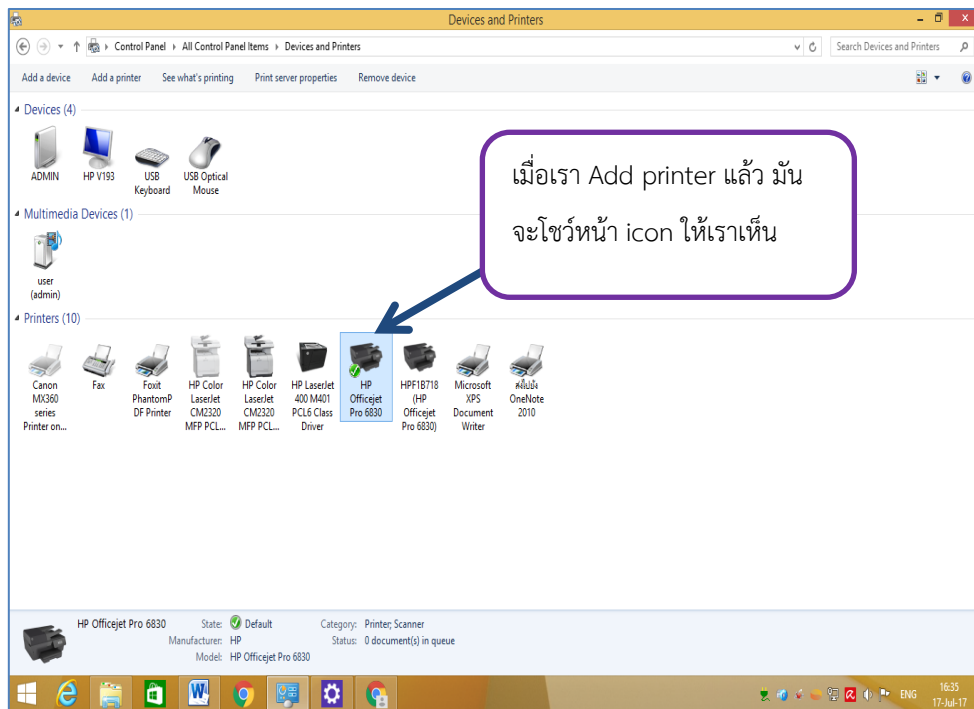
รูปที่ 1.8



รูปที่ 1.9



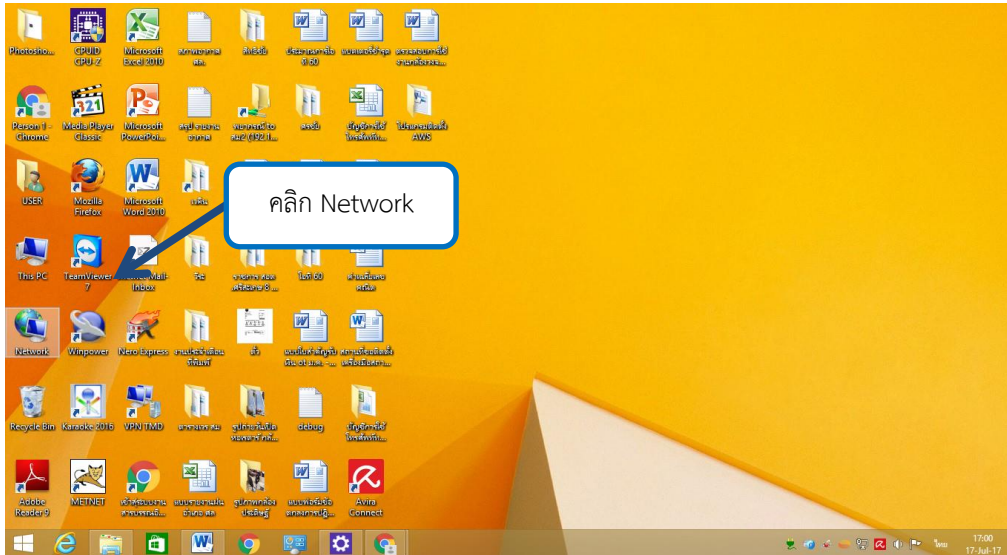
รูปที่ 1.10



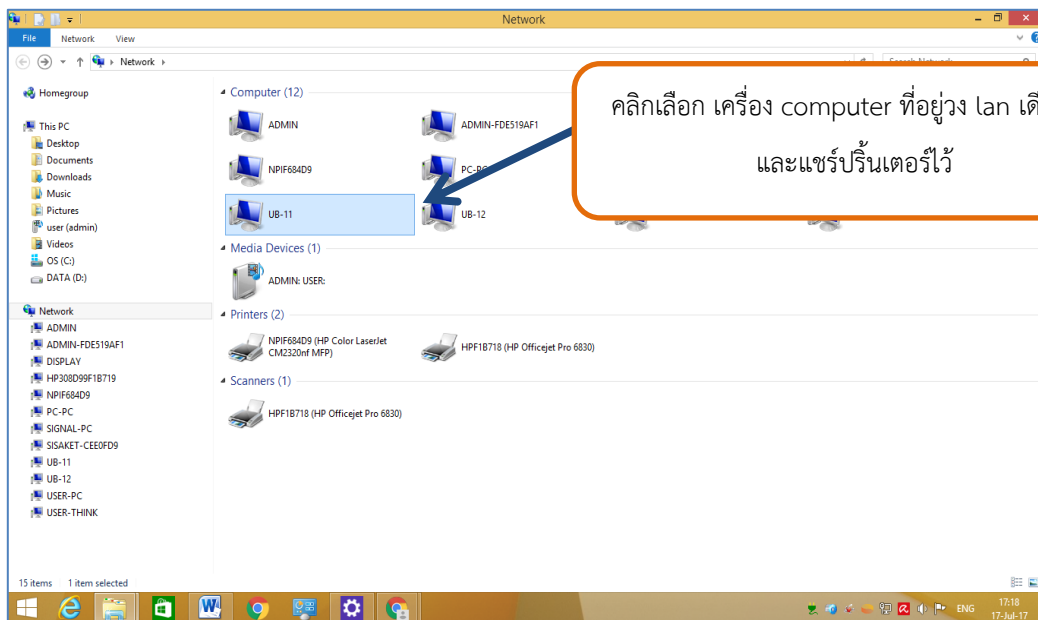
รูปที่ 1.11

วิธีที่ 2

วิธีนี้จะเพิ่มเติมสำหรับคนที่ทำตามวิธีที่ 1 แล้วค้นหาเครื่องที่เปิดแชร์ปรีนเตอร์ไม่เจอ
ขั้นตอนที่ 1 เปิดไปที่ My network หรือ Network ครบ จากนั้นจะเจอเครื่องคอมฯ ที่อยู่ใววงแลนเดียวกัน
โดยจะแสดงเป็นชื่อเครื่อง (Computer name) ให้ดับเบิลคลิกที่เครื่องที่เปิดแชร์ปรีนเตอร์ไว้
ตามรูป

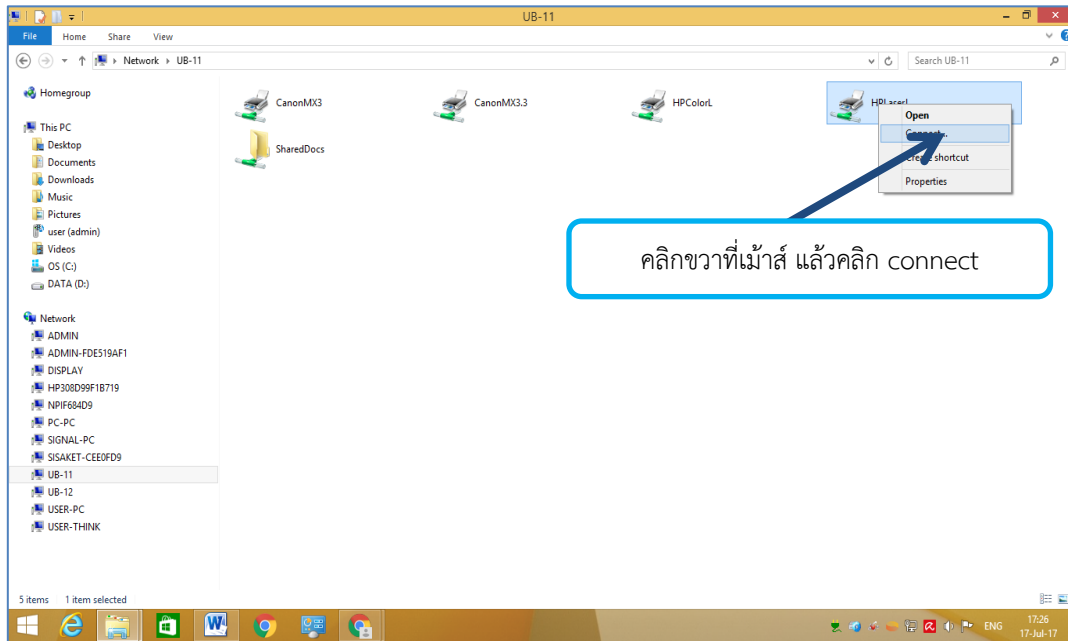


รูปที่ 2.1



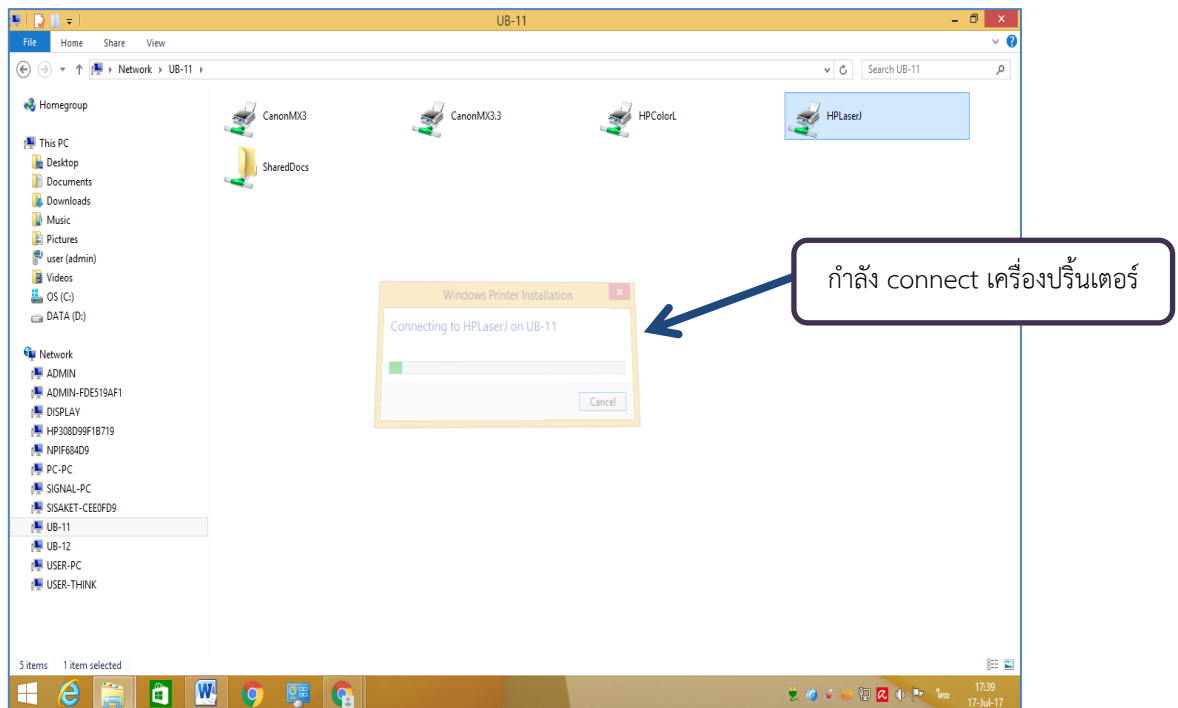
รูปที่ 2.2

ขั้นตอนที่ 2 จากนั้นจะเจอปริ้นเตอร์ที่ได้เปิดแชร์ไว้ ให้คลิกขวาที่ปริ้นเตอร์แล้วเลือก Connect ตามรูป

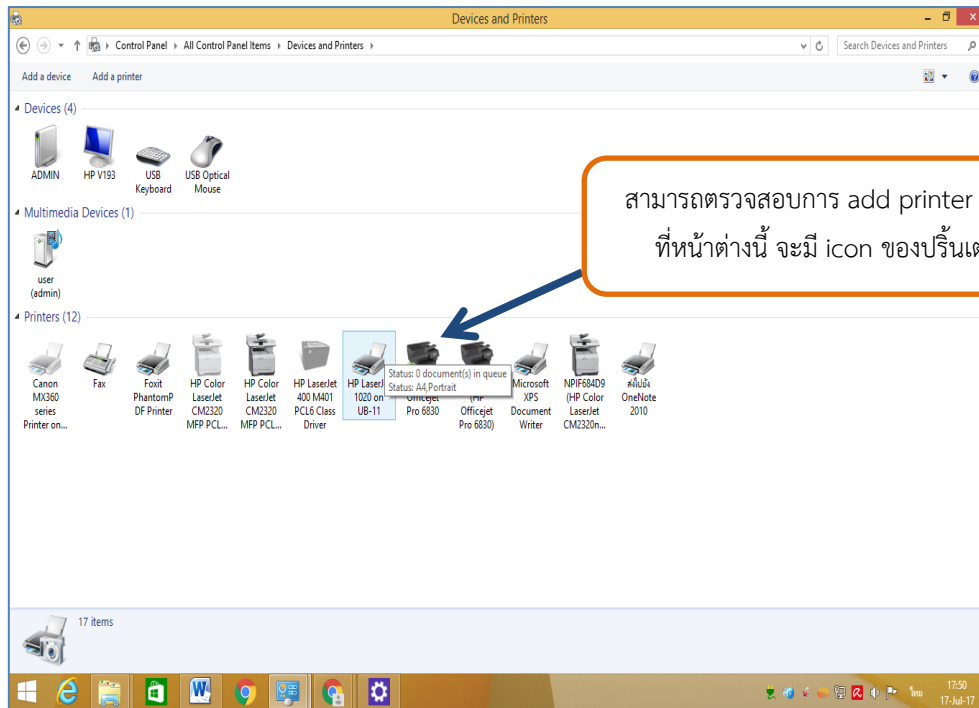


รูปที่ 2.3

ขั้นตอนที่ 3 รอจนติดตั้งปริ้นเตอร์เสร็จ ปิดหน้าต่าง Network เป็นอันเสร็จ ตามรูป



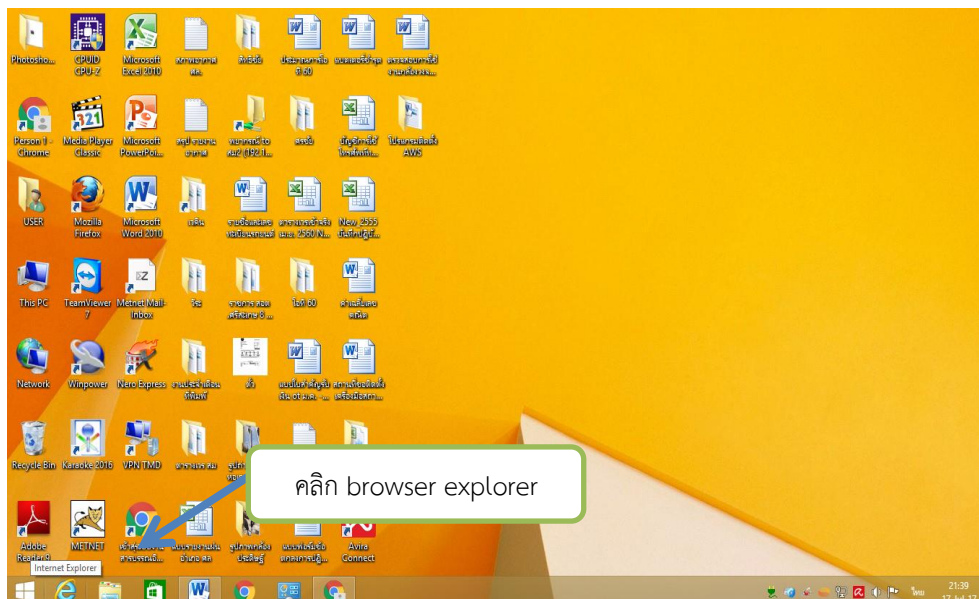
รูปที่ 2.4



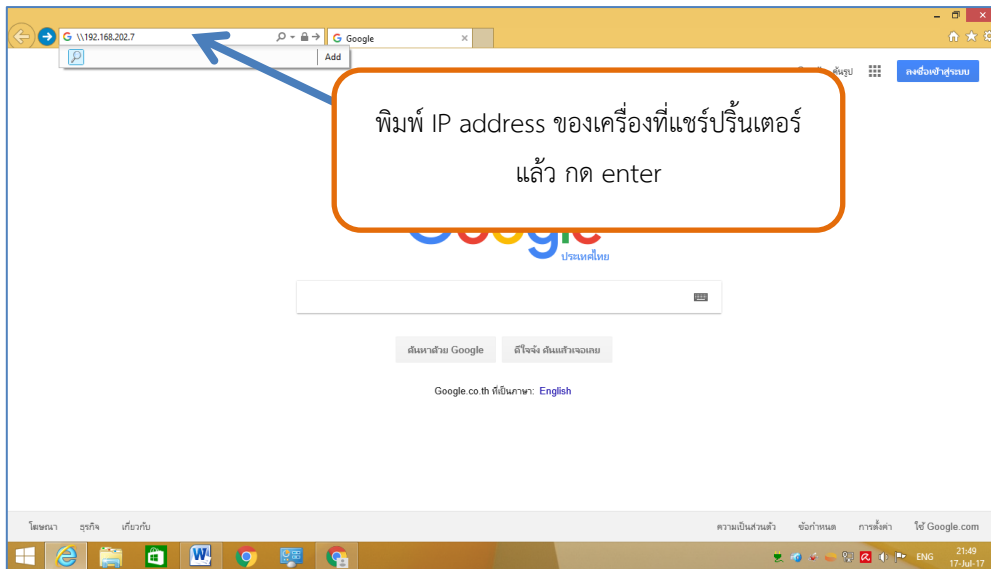
รูปที่ 2.5

วิธีที่ 3

วิธีนี้จะเพิ่มเติมสำหรับคนที่ทำตามวิธีที่ 2 แล้วค้นหาเครื่องที่เปิดแชร์ปริ้นเตอร์ไม่เจอ
 ขั้นตอนที่ 1 เปิด File explorer หรือ This PC จากนั้นที่ช่อง Address ให้พิมพ์ “\\computer name หรือ 192.168.x.xx” ชื่อเครื่องหรือไอพี ของเครื่องที่เปิดแชร์ปริ้นไว้ จากนั้นกด Enter ดังขั้นตอน รูปด้านล่าง

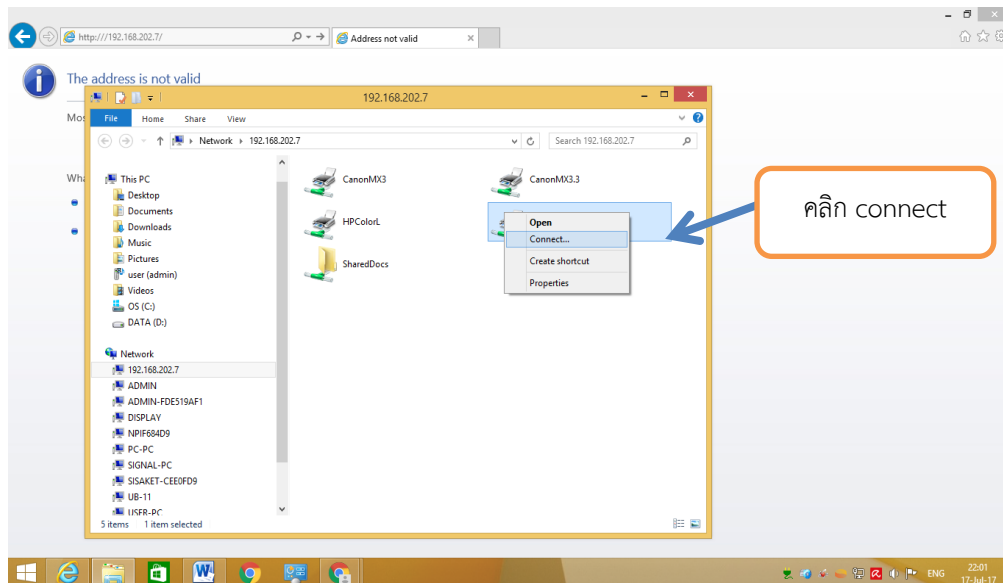


รูปที่ 3.1



รูปที่ 3.2

ขั้นตอนที่ 2 จากนั้นจะเจอปริ้นเตอร์ที่ได้เปิดแชร์ไว้ ให้คลิกขวาที่ปริ้นเตอร์แล้วเลือก Connect ตามรูป



รูปที่ 3.3

*****แล้วก็จะสามารถใช้งานปริ้นเตอร์ร่วมกันได้*****

เอกสารอ้างอิง

1. <https://www.windowssiam.com/add-printer-in-windows-8/>
2. itc.nida.ac.th/main/images/k2/sps-210856/AddPrinterWinXPThai.pdf
3. <http://www.howto108.com/%E0%B8%A7%E0%B8%B4%E0%B8%98%E0%B8%B5-Add-printer-%E0%B8%9A%E0%B8%99-Windows-7%20.html>

การจัดการความรู้ (KM) เรื่อง การ Add Printer

ณ. ห้องประชุมผาแต้ม วันพุธที่ 20 กันยายน 2560

